

**Meetregister bij het meetplan Twente**  
Rapportage van de nauwkeurigheidswaterpassing  
Twente 2010

20 december 2010  
Nederlandse Aardolie Maatschappij B.V.  
Documentnummer: EP201012321404

## Inhoud

<b>1</b>	<b>Inleiding</b>	<b>3</b>
<b>2</b>	<b>Ontwerp en inrichting van het meetnet</b>	<b>4</b>
2.1	Ontwerp van het meetnet	4
2.1.1	<i>Aansluitpunten</i>	4
2.1.2	<i>Kringen en trajecten</i>	4
2.1.3	<i>Punt dichtheid</i>	4
2.1.4	<i>Secundaire optische waterpassingen</i>	4
2.1.5	<i>Betrouwbaarheid en precisie</i>	4
2.2	Inrichting van het meetnet	5
<b>3</b>	<b>Metingen</b>	<b>6</b>
3.1	Meetmethode	6
3.2	Instrumentarium en uitvoering	6
<b>4</b>	<b>Toetsing en vereffening</b>	<b>6</b>
4.1	Toetsing en vereffening	6
4.2	Beoordeling resultaten	7
4.2.1	<i>Metingen</i>	7
4.2.2	<i>Toetsing door RWS-DID</i>	7
<b>5</b>	<b>Bewegingsanalyse peilmerken</b>	<b>8</b>
5.1	Analyse	8
5.2	Conclusies	8
<b>6</b>	<b>Presentatie van de resultaten</b>	<b>9</b>
6.1	Bijlage 1: Overzicht sectie- en trajectsluitfouten	9
6.2	Bijlage 2: Overzicht kringsluitfouten	9
6.3	Bijlage 3: Resultaten eerste fase (vrije) vereffening	9
6.4	Bijlage 4: Differentiestaat	9
6.5	Bijlage 5: Overzicht deformatienet met differenties 2006-2010	10
6.6	Bijlage 6: Opmerkingen waterpassing	10
6.7	Bijlage 7: Kalibratierapporten instrumentarium	10
<b>7</b>	<b>Verantwoording</b>	<b>11</b>
	<b>Bijlagen</b>	<b>12</b>
Bijlage 1:	Overzicht sectie- en trajectsluitfouten	13
Bijlage 2:	Overzicht kringsluitfouten	22
Bijlage 3:	Resultaten eerste fase (vrije) vereffening	25
Bijlage 4:	Differentiestaat	42
Bijlage 5:	Overzichtskaart deformatienet met differenties 2006-2010	87
Bijlage 6:	Opmerkingen waterpassing	88
Bijlage 7:	Kalibratierapporten instrumentarium	89

## 1 Inleiding

In 2010 heeft Fugro-Inpark nauwkeurigheidswaterpassingen uitgevoerd in opdracht van de Nederlandse Aardolie Maatschappij B.V. te Assen (hierna te noemen NAM). De NAM heeft deze metingen gebruikt om te kunnen vaststellen in welke mate er bodemdaling op maaiveld optreedt die wordt veroorzaakt door de mijnbouwactiviteiten van NAM binnen de winningvergunningen in Twente.

De volgende reguliere werkzaamheden zijn verricht:

- het verkennen van het meetnet;
- het uitvoeren van een secundaire optische waterpassing;
- het berekenen en vereffenen van de hoogten van alle gemeten peilmerken;
- het maken van een rapportage.

De nu uitgevoerde waterpassing is een herhalingsmeting. Deze meting is gerelateerd aan de vorige metingen, waarbij de nulmeting in 1971 uitgevoerd is.

Met dit rapport wordt uitvoering gegeven aan het gestelde in artikel 31, Mijnbouwbesluit 2002, met betrekking tot de uitvoering en rapportage van metingen overeenkomstig het goedgekeurde meetplan Twente 2009. Hierbij is de procedure gevolgd, die met ingang van 18 augustus 2005 is vastgesteld door Staatstoezicht op de Mijnen en Rijkswaterstaat Data ICT Dienst (hierna te noemen RWS-DID) ten behoeve van een zorgvuldige en betrouwbare uitvoering van de metingen en de rapportage. De metingen zijn uitgevoerd conform de voorschriften van RWS-DID zoals vastgelegd in: 'Productspecificaties Beheer NAP, secundaire waterpassing t.b.v. de bijhouding van het NAP, versie 1.1 van januari 2008'. Bij brief heeft RWS-DID aan Staatstoezicht op de Mijnen meegedeeld dat de verrichte meting in orde is bevonden op basis van een vrije vereffening. Het nu voorliggende rapport vormt het officiële en openbare 'meetregister' behorende bij het meetplan Twente 2009. Dit meetregister bevat enkel een vrije vereffening (eerste fase) ter controle op de waarnemingen.

De in dit meetregister gepubliceerde hoogten geven alleen een indruk van de beweging van de gemeten peilmerken. De bijdrage aan deze beweging van een enkele oorzaak en de relatie met maaiveld- en/of bodembewegingen kan men slechts afleiden met doelgerichte verdere analyses door terzake kundigen. Dergelijke analyses vallen buiten het kader van dit meetregister. Daarnaast heeft RWS-DID het recht de getoetste metingen naar eigen inzicht aan te sluiten op het NAP-net, teneinde de vastgestelde hoogten op te nemen in het openbare NAP-peilmerkregister.

## 2 Ontwerp en inrichting van het meetnet

### 2.1 Ontwerp van het meetnet

Bij het ontwerp van het meetnet zijn de volgende uitgangspunten gehanteerd.

#### 2.1.1 *Aansluitpunten*

Het meetnet is zodanig ontworpen dat de peilmerken op de rand van het net buiten de invloedssfeer van de mijnbouwactiviteiten van NAM vallen.

#### 2.1.2 *Kringen en trajecten*

De grootte van het meetnet is zodanig gekozen, dat het gebied waar deformatie kan optreden is omsloten. Alle peilmerken zijn opgenomen in gesloten kringen, wat een belangrijke voorwaarde is om de betrouwbaarheid van de meetresultaten te kunnen toetsen. Deze kringen worden gevormd door trajecten. De trajecten, die bestaan uit een aantal secties, zijn zoveel mogelijk langs bestaande wegen gesitueerd.

#### 2.1.3 *Puntdichtheid*

Met instemming van Staatstoezicht op de Mijnen zijn bij de inrichting de volgende richtlijnen voor de peilmerkdictheid in de waterpastrajecten gehanteerd:

- Binnen de bebouwde kom: een onderlinge afstand van circa 500m;
- Buiten de bebouwde kom: een onderlinge afstand van circa 1000m.

#### 2.1.4 *Secundaire optische waterpassingen*

De metingen zijn zodanig uitgevoerd dat ze voldoen aan de besteisen van RWS-DID voor secundair optische waterpassingen. Deze eisen zijn:

- De standaardafwijking van de waarnemingen is  $1 \text{ mm}/\sqrt{\text{km}}$ ;
- Voor de sectietolerantie  $\leq 3\sqrt{L} \text{ mm}$ ;
- Maximale afstand tussen instrument en baak is 50 m;
- Het maximale afstandsverloop is 3 m;
- De Move3-vereffening moet voldoen aan de specificaties.

L is hierbij de afstand in kilometers.

Bij overschrijding van de toleranties vindt hermeting plaats.

#### 2.1.5 *Betrouwbaarheid en precisie*

Doel van de metingen is met voldoende betrouwbaarheid en precisie inzicht te krijgen in de peilmerkbewegingen. Voor de betrouwbaarheid en precisie is als uitgangspunt gehanteerd dat de differenties tot op enkele millimeters nauwkeurig ( $1\sigma$ ) met een hoge mate van betrouwbaarheid kunnen worden vastgesteld.

De betrouwbaarheid wordt enerzijds gewaarborgd door de configuratie van het meetnet, anderzijds door het uitvoeren van herhalingsmetingen waarbij 'foutieve' waarden kunnen worden opgespoord.

De precisie wordt enerzijds gewaarborgd door de waterpassingen te laten voldoen aan de eisen van RWS-DID voor secundair optische waterpassingen, anderzijds door de huidige configuratie van het meetnet.

## **2.2 Inrichting van het meetnet**

Bij de inrichting is gebruik gemaakt van bestaande peilmerken uit het NAP-peilmerkenregister.

Het meetnet bestaat in totaal uit 159 peilmerken verdeeld over:

- 150 bestaande peilmerken die zowel in 2010 als ook in 2005/2006 zijn gemeten;
- 9 bestaande peilmerken die wel in 2010, maar niet in 2005/2006 zijn gemeten.

De totale lengte van het meetnet is 149 kilometer.

## **3 Metingen**

### **3.1 Meetmethode**

De waterpassing is uitgevoerd conform de eisen van RWS-DID voor secundair optische waterpassingen. De toetsingscriteria staan vermeld in hoofdstuk 2. De secties zijn in heen- en teruggang gemeten. De maximaal toegepaste afstand tussen instrument en baak is 50 meter.

De waterpasgegevens zijn opgenomen in een elektronisch veldboek. Het programma WATPAS zorgt ervoor dat de meetgegevens, wanneer deze eenmaal zijn ingevoerd, niet meer gewijzigd en/of verwijderd kunnen worden. Alle gegevens worden direct gecodeerd opgeslagen in het elektronische veldboek.

### **3.2 Instrumentarium en uitvoering**

#### **Waterpassing**

De metingen zijn in 2010 uitgevoerd met een elektronisch waterpasinstrument. Dit is een waterpasinstrument waarbij de baken digitaal wordt afgelezen. Dit heeft als voordeel dat er geen afleesfouten kunnen voorkomen. De meettijd wordt bepaald door het programma WATPAS. WATPAS laat het instrument altijd minimaal 2 registraties verrichten en als het verschil daartussen te groot is worden meer registraties verricht.

Het ingezette instrumentarium is gekalibreerd conform de specificaties van RWS-DID. Voor de kalibratierapporten wordt verwezen naar bijlage 6.

Tijdens de meetwerkzaamheden is het waterpasinstrument wekelijks gecontroleerd op de hoofdvoorwaarde. Deze controle zit in het programma WATPAS ingebouwd; het is hierdoor niet mogelijk door te meten wanneer niet aan deze wekelijkse controle wordt voldaan.

## **4 Toetsing en vereffening**

### **4.1 Toetsing en vereffening**

Voor de vereffening is eerst met WATPAS-software getoetst of de metingen voldoen aan de eisen van RWS-DID voor secundair optische waterpassingen, zoals genoemd in paragraaf 2.1.4 (zie bijlage 1).

Bij overschrijding van de toleranties zijn hermetingen uitgevoerd.

Met MOVE3-vereffeningssoftware zijn de kringsluitfouten berekend (zie bijlage 2).

De hoogteverschillen en afstanden tussen de peilmerken zijn voor heen- en teruggang bepaald. De gemiddelde hoogteverschillen en afstanden vormen samen met de NAP-hoogte van de aansluitpunten de invoer voor het vereffening- en berekeningsprogramma MOVE3.

Vervolgens is een eerste fase vereffening uitgevoerd ter controle op de waarnemingen volgens de methode van de kleinste kwadraten waarbij het meetnet intern wordt getoetst. Hierbij vindt toetsing plaats van het meetnet als geheel (F-toets) en toetsing van de afzonderlijke waarnemingen (w-toets). Zowel de afzonderlijke waarnemingen als het meetnet voldoen aan de toetsingscriteria.

In geval van verwerpingen, worden één of meerdere secties hermeten tot aan de toetsingscriteria wordt voldaan.

De gemeten hoogteverschillen, de resultaten van de vereffening en de berekende hoogten van de knooppunten zijn terug te vinden in de uitvoer van MOVE3 (zie bijlage 3).

## **4.2 Beoordeling resultaten**

### **4.2.1 Metingen**

Alle secties, trajecten en kringen hebben sluitfouten die liggen binnen de toleranties die vermeld zijn in hoofdstuk 2.

De eerste fase vereffening van het meetnet met MOVE3, waarbij alleen waarnemingen worden getoetst levert geen verwerpingen op.

### **4.2.2 Toetsing door RWS-DID**

De gecontroleerde bestanden van de metingen zijn in het voorgeschreven WATPAS-formaat tezamen met de MOVE3-resultaten aangeboden aan RWS-DID. RWS-DID heeft de metingen getoetst en goed bevonden. Staatstoezicht op de Mijnen en NAM zijn hierover bij brief dd. 6 juli 2010 geïnformeerd. RWS-DID zal de metingen eventueel naar eigen inzicht aansluiten op het NAP-net teneinde de vastgestelde hoogten op te nemen in het NAP-peilmerkregister.

## 5 Bewegingsanalyse peilmerken

### 5.1 Analyse

In de differentiestaat is af te lezen wat de totale differentie is sinds 1971 en wat de differentie is tussen opeenvolgende metingen. Voor een beschrijving van de differentiestaat (bijlage 4) zie paragraaf 6.4. Op de overzichtskaart op bijlage 5 zijn het waterpasnet en de berekende differenties tussen de voorgaande (2005/2006) en de huidige meting weergegeven. De differenties zijn niet gecorrigeerd voor externe invloeden.

Voor een analyse van relatieve peilmerkbewegingen wordt het meetnet aangesloten op één peilmerk, namelijk 029A0044. Voor aansluiting op één peilmerk is gekozen om wringing en correcties in het net ten gevolge van ongelijkmatige zakking van aansluitpunten te voorkomen. Achtereenvolgende metingen zijn zodoende beter met elkaar te vergelijken. Voor deze differentiestaat is een ander aansluitpunt gekozen, dan in vorige meetregisters, aangezien dat punt vervallen is. Dit nieuwe aansluitpunt ligt op ong. 1.8 km afstand van het vorige punt. Voor dit aansluitpunt is gekozen omdat deze buiten de invloedssfeer van de bodemdaling door gaswinning ligt, in zoveel mogelijk epochen is aangemeten en binnen het significantie niveau stabiel gedrag vertoont in de tijd ten opzichte van naburige punten.



Project ID	NAP-hoogte (m)	Meetdatum	Orde
348=01=NAP	22.506	1995-03-31	2
348W01	22.491	1995-03-31	2
370=05=NAP	22.497	2000-06-16	2
370W05	22.489	2000-06-16	2
383=03	22.497	2006-01-22	2

Bron: RWS-DID, NAP-info

De NAP hoogten uit de bovenstaande tabel worden verder niet gebruikt in dit meetregister.

### 5.2 Conclusies

De meetresultaten leveren het volgende beeld op:

- De peilmerken vertonen differenties (2006-2010) variërend van -15 tot +2 mm. Het merendeel van de differenties is negatief (ten opzichte van het referentiepunt), hetgeen betekent dat het hier een daling betreft.

## 6 Presentatie van de resultaten

In dit hoofdstuk treft u een toelichting aan op de resultaten zoals deze in de bijlagen worden gepresenteerd.

### 6.1 Bijlage 1: Overzicht sectie- en trajectsluitfouten

In bijlage 1 wordt op trajectnummer volgorde een overzicht gegeven van alle gemeten secties met de daarbij geconstateerde sectie- en trajectsluitfouten. Ter vergelijking zijn de toleranties in de laatste kolom vermeld. Alle secties en trajecten voldoen aan de eisen zoals genoemd in hoofdstuk 2.

### 6.2 Bijlage 2: Overzicht kringsluitfouten

Bijlage 2 bevat een overzicht van de kringsluitfouten berekend door MOVE3.

### 6.3 Bijlage 3: Resultaten eerste fase (vrije) vereffening

Bijlage 3 bevat de resultaten van de eerste fase vereffening. Uit de w-toets blijkt dat geen van de waarnemingen wordt verworpen.

### 6.4 Bijlage 4: Differentiestaat

Bijlage 4 is een differentiestaat, waarin de hoogten en hoogteveranderingen van de peilmerken worden gepresenteerd. De gepresenteerde hoogten van de meting zijn niet gecorrigeerd voor externe invloeden.

Tot nog toe werd een staat van periodieke verschillen samengesteld aan de hand van gepubliceerde NAP-hoogten. Op 1 januari 2005 heeft RWS-DID het NAP referentievlak aangepast. Daardoor ontstaan er met de huidige werkwijze afwijkingen in de 'staat van periodieke verschillen'. Het corrigeren van hoogten voor deze afwijkingen is echter onwenselijk vanwege de volgende redenen:

1. De oorzaak van de aanpassing is niet meer te achterhalen (geleidelijke daling, historische meetfout, verstoring, etc.);
2. Bij aansluiting op meerdere referentie peilmerken met een verschillende correcties ontstaan kunstmatige vervormingen in het meetnet;
3. Risico op verwarring met officieel gepubliceerde hoogten van RWS-DID.

In plaats daarvan wordt de differentiestaat op verzoek van het Staatstoezicht nu samengesteld op basis van vrij vereffende (eerste fase) hoogten, berekend met MOVE3. Daarbij wordt een netwerk op fouten getoetst en aangesloten op één peilmerk. Om de betrouwbaarheid van de resultaten te waarborgen wordt als referentie een historisch stabiel peilmerk gekozen.

De differentiestaat bevat een aantal groepen peilmerken die tenminste twee keer zijn aangemeten. De groep van de primaire peilmerken is zowel in de nulmeting als ook in 2010 aangemeten. Secundaire peilmerken zijn of niet in de nulmeting en/of niet in 2010 aangemeten. Afhankelijk van het eerste meetjaar zijn de secundaire peilmerken geclassificeerd in groepen per jaar van eerste aanmeting.

## **6.5 Bijlage 5: Overzicht deformatienet met differenties 2006-2010**

Bijlage 5 is de overzichtskaart van het deformatienet met daarop afgebeeld de differenties tussen 2006 en 2010.

## **6.6 Bijlage 6: Opmerkingen waterpassing**

Lijst met vervallen peilmerken en lijst met nieuw aangemeten peilmerken (niet gemeten in 2005/2006)

## **6.7 Bijlage 7: Kalibratierapporten instrumentarium**

De kalibratierapporten zijn als aparte bestanden bijgeleverd.

## **7 Verantwoording**

Dit rapport 'Meetregister bij het meetplan Twente, Rapportage van de nauwkeurigheidswaterpassing Twente 2010 is onder verantwoordelijkheid van ondergetekende tot stand gekomen.

Assen, 20 december 2010  
Nederlandse Aardolie Maatschappij B.V.

W. van der Veen  
Head Onshore Surveys

## **Bijlagen**

Meetregister Twente 2010

Bijlage 1: Overzicht sectie- en trajectsluitfouten

SECTIE VAN PUNT NAAR PUNT	LENGTE (KM)	GEMIDDELD HOOGTE- VERSCHIL (M)	AANSL. KORR. (MM)	HOOGTE T.O.V. NAP (M)	V = H + T (MM)	W- TOETS	O R D E
TRAJECTNUMMER: 33071		GEMIDDELDE MEETDATUM: 100607					
029C0033	1.075	0.6515	0.3	42.6725	1.8	0.87	2
029C0137	1.097	16.2222	0.3	43.3242	1.0	0.48	2
000A1064	0.047	-1.0023	0.0	59.5467	0.1	0.16	2
000A1063	0.039	0.6450	0.0	58.5443	-0.2	-0.32	2
000A1062	0.051	0.0034	0.0	59.1893	-0.2	-0.32	2
000A1061	0.009	-0.0778	0.0	59.1927	0.0	0.00	2
000A1060	0.039	2.0674	0.0	59.1150	0.2	0.32	2
029C0066				61.1824			
-----							
TRAJECT :	2.357	18.5094	0.5		2.7		
TRAJECTNUMMER: 33063		GEMIDDELDE MEETDATUM: 100518					
029C0033	0.924	-6.5172	0.1	42.6725	0.3	0.16	2
029C0191	0.930	1.0853	0.1	36.1553	0.5	0.26	2
029C0088	0.844	-7.9702	0.1	37.2406	0.0	0.00	2
029C0037	0.484	-0.7313	0.0	29.2705	0.0	0.00	2
029C0038	0.964	-1.8589	0.1	28.5392	-0.1	-0.05	2
028H0179	0.344	0.7951	0.0	26.6804	0.3	0.26	2
028H0180	1.341	-3.5239	0.1	27.4756	1.0	0.43	2
028H0108	0.476	-0.0354	0.0	23.9518	0.2	0.14	2
028H0120				23.9165			
-----							
TRAJECT :	6.307	-18.7565	0.5		2.2		
TRAJECTNUMMER: 33062		GEMIDDELDE MEETDATUM: 100521					
029C0033	1.062	-8.2123	-0.3	42.6725	1.4	0.68	2
029C0222				34.4598			
-----							
TRAJECT :	1.062	-8.2123	-0.3		1.4		

# Meetregister Twente 2010

H I S

Overzicht vereffen-trajecten

SECTIE VAN PUNT NAAR PUNT	LENGTE (KM)	GEMIDDELD HOOGTE- VERSCHIL (M)	AANSL. KORR. (MM)	HOOGTE T.O.V. NAP (M)	V = H + T (MM)	W- TOETS	O R D E
TRAJECTNUMMER: 33072		GEMIDDELDE MEETDATUM: 100605					
029C0066	0.865	-10.2316	0.1	61.1824	-0.4	-0.21	2
029C0103	0.590	-3.5349	0.1	50.9508	-1.1	-0.72	2
029C0017	0.526	-1.4611	0.0	47.4159	-0.8	-0.55	2
029C0020	0.803	-8.3048	0.1	45.9549	1.2	0.67	2
028H0320	0.733	-1.5250	0.1	37.6501	-0.9	-0.53	2
028H0157	1.158	-2.4100	0.1	36.1252	-0.4	-0.19	2
028H0319	0.846	1.0111	0.1	33.7153	0.2	0.11	2
028H0239	1.286	-2.9900	0.1	34.7264	-0.5	-0.22	2
028H0237	1.013	0.7101	0.1	31.7366	1.5	0.75	2
028H0347	0.859	2.3370	0.1	32.4468	0.1	0.05	2
028H0286	1.014	-0.3258	0.1	34.7839	1.3	0.65	2
028H0345	0.264	-1.5352	0.0	34.4582	0.4	0.39	2
028H0117	0.975	-3.5998	0.1	32.9230	0.8	0.41	2
028H0243	1.207	-1.8368	0.1	29.3233	-0.7	-0.32	2
028H0242	1.066	-2.3649	0.1	27.4865	-1.9	-0.92	2
028H0114	1.049	-1.5869	0.1	25.1217	0.0	0.00	2
028H0305	1.234	0.6248	0.1	23.5349	-0.9	-0.41	2
028H0304	0.929	-0.2434	0.1	24.1597	0.7	0.36	2
028H0120				23.9165			
TRAJECT : 16.421		-37.2673	1.4				
TRAJECTNUMMER: 33081		GEMIDDELDE MEETDATUM: 100608					
029C0066	1.111	-5.7774	0.2	61.1824	1.7	0.81	2
029C0204	1.154	-9.3677	0.2	55.4051	-1.8	-0.84	2
029C0224	0.973	17.2000	0.1	46.0376	0.3	0.15	2
029C0165				63.2378			
TRAJECT : 3.238		2.0549	0.5				
TRAJECTNUMMER: 33064		GEMIDDELDE MEETDATUM: 100518					
028H0120	0.563	-0.9163	0.1	23.9165	-0.2	-0.13	2
028F0205	1.178	-0.9210	0.2	23.0003	0.6	0.28	2
028F0232	0.581	1.0263	0.1	22.0795	-0.1	-0.07	2
028F0099	0.830	-0.1194	0.1	23.1058	1.1	0.60	2
028F0143	0.300	-0.2864	0.1	22.9866	0.2	0.18	2
028F0160	0.994	1.2089	0.2	22.7002	0.0	0.00	2
028F0039	0.809	3.7740	0.1	23.9093	0.4	0.22	2
028F0159	0.547	10.9439	0.1	27.6834	0.9	0.61	2
028F0137				38.6274			
TRAJECT : 5.803		14.7100	1.0				

# Meetregister Twente 2010

H I S

Overzicht vereffen-trajecten

SECTIE VAN PUNT NAAR PUNT	LENGTE (KM)	GEMIDDELD HOOGTE- VERSCHIL (M)	AANSL. KORR. (MM)	HOOGTE T.O.V. NAP (M)	V = H + T (MM)	W- TOETS	O R D E
TRAJECTNUMMER: 33061		GEMIDDELDE MEETDATUM: 100514					
029C0222	0.713	1.3131	-0.1	34.4598	2.3	1.36	2
029C0044	0.744	-0.2956	-0.1	35.7728	1.6	0.93	2
029C0202	0.979	-7.5709	-0.2	35.4770	0.8	0.40	2
029C0057	0.942	-0.7842	-0.2	27.9060	-0.2	-0.10	2
029A0103	0.523	-1.2210	-0.1	27.1216	-0.3	-0.21	2
029A0018	0.752	0.0503	-0.1	25.9005	1.3	0.75	2
029A0125	1.108	-1.0847	-0.2	25.9507	0.2	0.09	2
029A0195	0.641	-0.5236	-0.1	24.8658	-0.6	-0.37	2
029A0207	0.880	0.1027	-0.1	24.3421	1.6	0.85	2
029A0104	1.185	-1.9500	-0.2	24.4447	1.3	0.60	2
029A0044	1.096	-0.1914	-0.2	22.4945	0.9	0.43	2
029A0203	1.176	-0.4403	-0.2	22.3029	0.2	0.09	2
029A0051	0.304	-0.1103	-0.1	21.8624	0.0	0.00	2
029A0150	0.354	-0.1774	-0.1	21.7520	0.5	0.42	2
029A0198				21.5745			
TRAJECT : 11.401		-12.8834	-1.9	9.6			

TRAJECTNUMMER: 33081		GEMIDDELDE MEETDATUM: 100528					
029C0222	1.288	9.4128	-0.2	34.4598	0.4	0.18	2
029C0106	1.142	15.7833	-0.2	43.8724	2.7	1.26	2
029C0077	1.224	-20.9195	-0.2	59.6556	0.5	0.23	2
029C0107	1.113	-8.6138	-0.2	38.7359	0.7	0.33	2
029C0201	0.561	0.9351	-0.1	30.1219	1.1	0.73	2
029C0210	0.841	4.4122	-0.1	31.0568	-0.4	-0.22	2
029C0029	1.363	-4.3164	-0.2	35.4689	1.5	0.64	2
029C0196	0.875	-0.4816	-0.1	31.1524	1.0	0.53	2
029C0197	0.304	-2.4035	-0.0	30.6707	0.1	0.09	2
029C0218	0.450	3.2055	-0.1	28.2672	0.5	0.37	2
029C0119	1.272	8.9268	-0.2	31.4726	0.2	0.09	2
029C0219	0.563	-4.0694	-0.1	40.3993	0.2	0.13	2
029C0016	0.940	5.8672	-0.1	36.3298	0.3	0.15	2
029C0154	1.046	11.5750	-0.2	42.1968	-0.3	-0.15	2
029C0114	0.181	1.6648	-0.0	53.7717	0.7	0.82	2
029C0198	1.152	1.2800	-0.2	55.4364	-0.3	-0.14	2
029C0195	1.204	6.5217	-0.2	56.7162	0.1	0.05	2
029C0165				63.2378			
TRAJECT : 15.522		28.7802	-2.3	9.0			

# Meetregister Twente 2010

H I S

Overzicht vereffen-trajecten

SECTIE VAN PUNT NAAR PUNT	LENGTE (KM)	GEMIDDELD HOOGTE- VERSCHIL (M)	AANSL. KORR. (MM)	HOOGTE T.O.V. NAP (M)	V = H + T (MM)	W- TOETS	O R D E
TRAJECTNUMMER: 33081		GEMIDDELDE MEETDATUM: 100331					
029C0165	1.005	-16.4679	0.0	63.2378	-0.7	-0.35	2
029C0203				46.7698			
TRAJECT :		1.005	-16.4679	0.0	-0.7		
TRAJECTNUMMER: 33051		GEMIDDELDE MEETDATUM: 100512					
028F0137	1.036	-14.1311	0.1	38.6274	-1.4	-0.69	2
028F0218	1.168	-2.6923	0.1	24.4964	0.0	0.00	2
028F0069	1.424	-0.9717	0.1	21.8042	-0.8	-0.34	2
029A0196	0.339	0.7419	0.0	20.8326	-0.2	-0.17	2
029A0198				21.5745			
TRAJECT :		3.968	-17.0532	0.4	-2.4		
TRAJECTNUMMER: 33053		GEMIDDELDE MEETDATUM: 100420					
028F0137	0.642	2.3622	0.1	38.6274	-1.0	-0.62	2
028F0171	0.779	5.3454	0.1	40.9896	0.0	0.00	2
028F0064				46.3351			
TRAJECT :		1.421	7.7076	0.1	-1.0		
TRAJECTNUMMER: 33052		GEMIDDELDE MEETDATUM: 100511					
029A0198	0.976	0.0949	-0.1	21.5745	-1.4	-0.71	2
029A0109	0.892	-0.3213	-0.1	21.6694	0.7	0.37	2
029A0176	1.086	-0.4183	-0.1	21.3480	0.3	0.14	2
029A0083	0.603	0.4907	-0.0	20.9296	-0.6	-0.39	2
029A0155	0.403	-0.5349	-0.0	21.4203	0.8	0.63	2
029A0154	0.984	0.1833	-0.1	20.8853	-0.3	-0.15	2
029A0091	0.480	-0.5966	-0.0	21.0685	0.9	0.65	2
029A0206	1.062	-0.6048	-0.1	20.4718	-0.6	-0.29	2
029A0185	1.054	1.8830	-0.1	19.8669	-0.9	-0.44	2
029A0075	1.005	5.3289	-0.1	21.7498	1.4	0.70	2
028F0219				27.0786			
TRAJECT :		8.546	5.5048	-0.7	0.3		

# Meetregister Twente 2010

H I S

Overzicht vereffen-trajecten

SECTIE VAN PUNT NAAR PUNT	LENGTE (KM)	GEMIDDELD HOOGTE- VERSCHIL (M)	AANSL. KORR. (MM)	HOOGTE T.O.V. NAP (M)	V = H + T (MM)	W- TOETS	O R D E
TRAJECTNUMMER: 33031		GEMIDDELDE MEETDATUM: 100406					
028F0064	0.447	20.4673	0.0	46.3351	0.1	0.07	2
028F0108	0.316	1.0032	0.0	66.8024	-0.6	-0.53	2
028F0063	0.324	-7.5373	0.0	67.8056	-0.3	-0.26	2
028F0062	0.550	-10.1079	0.0	60.2683	0.8	0.54	2
028F0047				50.1604			
TRAJECT : 1.637		3.8253	0.1	0.0			
TRAJECTNUMMER: 33032		GEMIDDELDE MEETDATUM: 100428					
028F0064	1.312	-14.7838	0.1	46.3351	1.1	0.48	2
028F0158	0.877	-3.9783	0.0	31.5513	2.6	1.39	2
028F0183	0.517	0.1716	0.0	27.5731	0.5	0.35	2
028F0229				27.7446			
TRAJECT : 2.707		-18.5906	0.1	4.2			
TRAJECTNUMMER: 33042		GEMIDDELDE MEETDATUM: 100503					
028F0219	1.057	-3.9721	-0.5	27.0786	0.4	0.19	2
028F0208	0.881	7.4355	-0.4	23.1060	0.5	0.27	2
028F0151	0.343	4.3214	-0.2	30.5411	0.4	0.34	2
028F0152	0.390	4.9508	-0.2	34.8623	-0.6	-0.48	2
028F0135				39.8130			
TRAJECT : 2.671		12.7355	-1.2	0.7			
TRAJECTNUMMER: 33041		GEMIDDELDE MEETDATUM: 100504					
028F0219	1.071	0.6656	0.4	27.0786	0.0	0.00	2
028F0229				27.7446			
TRAJECT : 1.071		0.6656	0.4	0.0			
TRAJECTNUMMER: 33021		GEMIDDELDE MEETDATUM: 100503					
028F0047	0.941	-6.6116	-0.2	50.1604	-0.8	-0.41	2
028F0170	1.138	-14.4623	-0.3	43.5486	0.5	0.23	2
028F0169	0.933	-7.3232	-0.2	29.0860	0.8	0.41	2
028F0202	0.980	1.0342	-0.2	21.7626	0.5	0.25	2
028F0029	1.077	-1.6643	-0.2	22.7967	-0.3	-0.14	2
028F0114	0.871	2.4200	-0.2	21.1321	0.7	0.37	2
028F0199	1.146	-0.6272	-0.3	23.5518	0.1	0.05	2
028F0224	0.810	-1.2116	-0.2	22.9243	0.3	0.17	2

# Meetregister Twente 2010

H I S

Overzicht vereffen-trajecten

SECTIE VAN PUNT NAAR PUNT	LENGTE (KM)	GEMIDDELD HOOGTE- VERSCHIL (M)	AANSL. KORR. (MM)	HOOGTE T.O.V. NAP (M)	V = H + T (MM)	W- TOETS	O R D E
028F0231	0.686	1.4900	-0.2	21.7126	-0.8	-0.48	2
028E0091	0.568	-4.6205	-0.1	23.2025	0.3	0.20	2
028E0247	0.198	1.1598	-0.0	18.5819	-0.4	-0.45	2
028E0092	1.348	1.2890	-0.3	19.7416	0.9	0.39	2
028E0044				21.0304			
-----							
TRAJECT :	10.698	-29.1277	-2.4		1.8		

TRAJECTNUMMER: 33022 GEMIDDELDE MEETDATUM: 100415

028F0047	1.053	8.3952	0.3	50.1604	1.1	0.54	2
028F0221	0.940	6.8182	0.2	58.5559	-0.7	-0.36	2
028F0204	0.931	-3.3775	0.2	65.3743	-0.6	-0.31	2
028F0095	1.298	-14.3015	0.3	61.9970	-1.1	-0.48	2
028F0147	0.774	0.8829	0.2	47.6958	-0.5	-0.28	2
028F0146	0.845	-10.8388	0.2	48.5788	0.0	0.00	2
028F0097				37.7403			
-----							
TRAJECT :	5.841	-12.4217	1.5		-1.8		

TRAJECTNUMMER: 33033 GEMIDDELDE MEETDATUM: 100429

028F0229	1.135	6.8876	0.5	27.7446	-0.6	-0.28	2
028F0136	0.938	5.1799	0.4	34.6327	1.1	0.57	2
028F0135				39.8130			
-----							
TRAJECT :	2.073	12.0675	0.9		0.5		

TRAJECTNUMMER: 33034 GEMIDDELDE MEETDATUM: 100421

028F0135	0.837	6.2268	-0.0	39.8130	0.2	0.11	2
028F0230	1.040	19.5517	-0.0	46.0397	1.7	0.83	2
028F0209	1.112	8.8934	-0.0	65.5913	1.8	0.85	2
028F0083	0.861	-6.7440	-0.0	74.4847	1.4	0.75	2
028F0220	0.793	-3.8170	-0.0	67.7407	0.4	0.22	2
028F0082	0.838	-21.7211	-0.0	63.9236	0.2	0.11	2
028F0197	0.544	-4.4622	-0.0	42.2025	-0.7	-0.47	2
028F0097				37.7403			
-----							
TRAJECT :	6.026	-2.0725	-0.2		5.0		

# Meetregister Twente 2010

H I S

Overzicht vereffen-trajecten

SECTIE VAN PUNT NAAR PUNT	LENGTE (KM)	GEMIDDELD HOOGTE- VERSCHIL (M)	AANSL. KORR. (MM)	HOOGTE T.O.V. NAP (M)	V = H + T (MM)	W- TOETS	O R D E
TRAJECTNUMMER: 33003		GEMIDDELDE MEETDATUM: 100310					
028E0044	1.052	0.4649	-0.1	21.0304	0.3	0.15	2
028E0141	1.143	2.2479	-0.1	21.4952	2.0	0.94	2
028E0158	0.992	-0.9316	-0.1	23.7430	0.5	0.25	2
028E0265	0.598	-1.7002	-0.1	22.8113	0.4	0.26	2
028E0266	0.711	0.4142	-0.1	21.1110	1.9	1.13	2
028E0292				21.5251			
TRAJECT :		4.496	0.4951	-0.5	5.1		
TRAJECTNUMMER: 33011		GEMIDDELDE MEETDATUM: 100321					
028E0044	0.857	0.4808	-0.1	21.0304	-0.9	-0.49	2
028F0222	0.974	3.0851	-0.1	21.5111	-1.1	-0.56	2
028F0145	0.721	2.4833	-0.1	24.5962	1.2	0.71	2
028F0207	0.734	1.9743	-0.1	27.0794	-0.4	-0.23	2
028F0096	1.283	3.6218	-0.2	29.0536	0.2	0.09	2
028F0194	0.545	5.0651	-0.1	32.6752	0.6	0.41	2
028F0097				37.7403			
TRAJECT :		5.115	16.7105	-0.6	-0.4		
TRAJECTNUMMER: 33002		GEMIDDELDE MEETDATUM: 100305					
028E0044	0.540	-0.7831	0.0	21.0304	0.8	0.54	2
028E0272	0.912	-2.0485	0.0	20.2473	0.1	0.05	2
028E0273	0.835	-0.9770	0.0	18.1988	-0.3	-0.16	2
028E0293	0.838	-0.9303	0.0	17.2218	1.0	0.55	2
028E0198	1.000	-0.0511	0.0	16.2915	-0.4	-0.20	2
028E0140	0.800	-0.4793	0.0	16.2404	0.7	0.39	2
028E0146	1.187	1.7376	0.0	15.7612	-0.2	-0.09	2
028E0059	1.147	-1.2079	0.0	17.4988	0.9	0.42	2
028E0227	0.687	2.0712	0.0	16.2910	-2.0	-1.21	2
028E0103	0.403	-1.3037	0.0	18.3622	0.2	0.16	2
028E0282	0.068	0.0686	0.0	17.0585	0.0	0.00	2
028E0281	0.016	-0.8915	0.0	17.1271	-0.1	-0.16	2
028E0283	0.369	4.4726	0.0	16.2357	0.6	0.49	2
028E0275				20.7083			
TRAJECT :		8.803	-0.3223	0.1	1.3		

# Meetregister Twente 2010

H I S

Overzicht vereffen-trajecten

SECTIE VAN PUNT NAAR PUNT	LENGTE (KM)	GEMIDDELD HOOGTE- VERSCHIL (M)	AANSL. KORR. (MM)	HOOGTE T.O.V. NAP (M)	V = H + T (MM)	W- TOETS	O R D E
TRAJECTNUMMER: 33012		GEMIDDELDE MEETDATUM: 100408					
028F0097	1.084	0.4832	0.1	37.7403	0.1	0.05	2
028F0228	0.762	-0.7882	0.1	38.2235	-0.6	-0.34	2
028F0198	0.910	-4.7327	0.1	37.4354	1.9	1.00	2
028F0227	0.574	-2.1001	0.1	32.7027	0.2	0.13	2
028F0127	0.991	-3.4969	0.1	30.6027	0.8	0.40	2
028F0157	0.838	-2.9595	0.1	27.1059	-0.6	-0.33	2
028E0153	0.938	-2.6214	0.1	24.1464	1.1	0.57	2
028E0292				21.5251			
TRAJECT : 6.097		-16.2157	0.6	2.9			
TRAJECTNUMMER: 33001		GEMIDDELDE MEETDATUM: 100326					
028E0292	0.408	-0.4649	-0.0	21.5251	0.2	0.16	2
028E0294	1.162	-2.2806	-0.0	21.0602	1.6	0.74	2
028E0151	0.372	-1.0940	-0.0	18.7796	0.4	0.33	2
028E0298	1.360	1.1461	-0.0	17.6855	0.4	0.17	2
028E0222	1.108	-0.3602	-0.0	18.8316	-1.0	-0.48	2
028E0221	0.626	0.1536	-0.0	18.4714	0.7	0.44	2
028E0154	0.698	2.0833	-0.0	18.6250	-0.6	-0.36	2
028E0275				20.7083			
TRAJECT : 5.733		-0.8167	-0.1	1.7			
TRAJECTNUMMER: 30001		GEMIDDELDE MEETDATUM: 100314					
028E0275	0.745	-0.3911	0.0	20.7083	1.4	0.81	2
					1.2	0.70	2
					0.4	0.23	2
					0.2	0.12	2
028E0195	0.773	0.2263	0.0	20.3172	-0.4	-0.23	2
					-0.1	-0.06	2
					-0.9	-0.51	2
					-0.6	-0.34	2
028E0276	0.716	0.8888	0.0	20.5435	-0.1	-0.06	2
					-0.8	-0.47	2
					0.1	0.06	2
					-0.6	-0.35	2
028E0106	1.237	-0.0508	0.0	21.4323	0.6	0.27	2
					-0.9	-0.40	2
					1.2	0.55	2
					-0.3	-0.13	2
022G0127	0.572	-1.9807	0.0	21.3815	0.7	0.46	2
					0.3	0.20	2
					0.5	0.33	2
					0.1	0.07	2

# Meetregister Twente 2010

H I S

Overzicht vereffen-trajecten

SECTIE VAN PUNT NAAR PUNT	LENGTE (KM)	GEMIDDELD HOOGTE- VERSCHIL (M)	AANSL. KORR. (MM)	HOOGTE T.O.V. NAP (M)	V = H + T (MM)	W- TOETS	O R D E
022G0008	0.787	-2.4866	0.0	19.4008	0.7 0.2 1.1 0.6	0.39 0.11 0.62 0.34	2 2 2 2
022G0017	0.638	0.7181	0.0	16.9142	-0.7 -1.5 -1.0 -1.8	-0.44 -0.94 -0.63 -1.13	2 2 2 2
022G0121	0.479	2.2353	0.0	17.6323	0.7 -0.6 1.6 0.3	0.51 -0.44 1.15 0.22	2 2 2 2
022G0014	0.682	-4.5289	0.0	19.8676	-0.1 0.1 -0.6 -0.4	-0.06 0.06 -0.36 -0.24	2 2 2 2
022G0012	0.687	0.8234	0.0	15.3387	-0.2 -1.1 0.5 -0.4	-0.12 -0.66 0.30 -0.24	2 2 2 2
022G0003	0.805	-1.0928	0.0	16.1621	-0.6 -1.4 1.2 0.4	-0.33 -0.78 0.67 0.22	2 2 2 2
022G0001	0.561	3.4938	0.0	15.0693	0.7 0.6 -0.5 -0.6	0.46 0.40 -0.33 -0.40	2 2 2 2
000A2120				18.5631			
TRAJECT :	8.684	-2.1452	0.0		2.7		

**Bijlage 2:    Overzicht kringsluitfouten**



## Meetregister Twente 2010

[illegible]

**Bijlage 3:     Resultaten eerste fase (vrije) vereffening**

```

*****
**                                     **
**      M O V E 3   Version 3.4.1      **
**                                     **
**      Design and Adjustment          **
**      of                             **
**      3D 2D and 1D Geodetic Networks **
**                                     **
**      www.MOVE3.com                  **
**      (c) 1993-2007 Grontmij         **
**                                     **
**      NAM_TW2010                     **
**                                     **
**      10-12-2010 17:13:15 **
*****

```

1D free network adjustment in RD projection

PROJECT  
Y:\Subsidence\MOVE3\Twente\Twente2010\NAM\_TW2010.prj

#### STATIONS

Number of (partly) known stations	1
Number of unknown stations	173
Total	174

#### OBSERVATIONS

Height differences	218
Known coordinates	1
Total	219

#### UNKNOWNNS

Coordinates	174
Total	174

Degrees of freedom	45
--------------------	----

#### ADJUSTMENT

Number of iterations	1
Max coord correction in last iteration	0.0000 m

#### TESTING

Alfa (multi dimensional)	0.2400
Alfa 0 (one dimensional)	0.0010
Beta	0.80
Critical value W-test	3.29
Critical value F-test	1.14

F-test 0.444 accepted

#### VARIANCE COMPONENT ANALYSIS

	Variance	Redundancy
Terrestrial	0.444	45.0
Height differences	0.444	45.0

#### PROJECTION AND ELLIPSOID CONSTANTS

Projection	RD
Longitude of origin/central meridian	5 23 15.50000 E
Latitude of origin	52 09 22.17800 N
Projection scale factor	0.999907900
False Easting	155000.0000 m
False Northing	463000.0000 m

Ellipsoid	Bessel 1841
Semi major axis	6377397.1550 m
Inverse flattening	299.152812800

#### INPUT APPROXIMATE TERRESTRIAL COORDINATES

Station	X East (m)	Y North (m)	Height (m)	Id.Sd XY (m)	Id.Sd h (m)
028H0108	259260.0000	487100.0000	0.0000	0.0000	0.0000
028H0114	258700.0000	485450.0000	0.0000	0.0000	0.0000
028H0117	259330.0000	483430.0000	0.0000	0.0000	0.0000
028H0120	259040.0000	487380.0000	0.0000	0.0000	0.0000
028H0157	259160.0000	480340.0000	0.0000	0.0000	0.0000
028H0179	259850.0000	485900.0000	0.0000	0.0000	0.0000
028H0180	259650.0000	486000.0000	0.0000	0.0000	0.0000
028H0237	258150.0000	481790.0000	0.0000	0.0000	0.0000
028H0239	258890.0000	481050.0000	0.0000	0.0000	0.0000
028H0242	258380.0000	484660.0000	0.0000	0.0000	0.0000
028H0243	258930.0000	484280.0000	0.0000	0.0000	0.0000
028H0286	259260.0000	482530.0000	0.0000	0.0000	0.0000
028H0304	258800.0000	486720.0000	0.0000	0.0000	0.0000
028H0305	258160.0000	486220.0000	0.0000	0.0000	0.0000
028H0319	258440.0000	480560.0000	0.0000	0.0000	0.0000
028H0320	259530.0000	480700.0000	0.0000	0.0000	0.0000
028H0345	259460.0000	483250.0000	0.0000	0.0000	0.0000
028H0347	258700.0000	482090.0000	0.0000	0.0000	0.0000
029A0018	264760.0000	488030.0000	0.0000	0.0000	0.0000
029A0044	263170.0000	490350.0000	22.4970*	0.0000	0.0000 known
029A0051	261560.0000	491760.0000	0.0000	0.0000	0.0000
029A0075	260050.0000	494800.0000	0.0000	0.0000	0.0000
029A0083	262840.0000	494030.0000	0.0000	0.0000	0.0000
029A0091	261980.0000	494000.0000	0.0000	0.0000	0.0000
029A0103	264550.0000	487660.0000	0.0000	0.0000	0.0000
029A0104	264130.0000	490080.0000	0.0000	0.0000	0.0000
029A0109	261790.0000	492880.0000	0.0000	0.0000	0.0000
029A0125	265190.0000	488660.0000	0.0000	0.0000	0.0000



# Meetregister Twente 2010

029C0020	260060.0000	481120.0000	0.0000	0.0000	0.0000	DH	000A2120	022G0001	-3.49440 m
029C0029	265380.0000	482840.0000	0.0000	0.0000	0.0000	DH	022G0001	000A2120	3.49380 m
029C0033	262020.0000	484360.0000	0.0000	0.0000	0.0000	DH	000A2120	022G0001	-3.49320 m
029C0037	260450.0000	485120.0000	0.0000	0.0000	0.0000	DH	022G0001	000A2120	3.49390 m
029C0038	260510.0000	485550.0000	0.0000	0.0000	0.0000	DH	022G0001	022G0003	1.09370 m
029C0044	262960.0000	485630.0000	0.0000	0.0000	0.0000	DH	022G0003	022G0001	-1.09330 m
029C0057	264010.0000	486960.0000	0.0000	0.0000	0.0000	DH	022G0001	022G0003	1.09190 m
029C0066	260900.0000	482680.0000	0.0000	0.0000	0.0000	DH	022G0003	022G0001	-1.09250 m
029C0077	264020.0000	483820.0000	0.0000	0.0000	0.0000	DH	022G0012	022G0003	0.82280 m
029C0088	261100.0000	485080.0000	0.0000	0.0000	0.0000	DH	022G0003	022G0012	-0.82320 m
029C0103	260410.0000	482040.0000	0.0000	0.0000	0.0000	DH	022G0003	022G0012	-0.82390 m
029C0106	263370.0000	484510.0000	0.0000	0.0000	0.0000	DH	022G0012	022G0003	0.82370 m
029C0107	265000.0000	483970.0000	0.0000	0.0000	0.0000	DH	022G0008	022G0127	1.98080 m
029C0114	263000.0000	480100.0000	0.0000	0.0000	0.0000	DH	022G0127	022G0008	-1.98030 m
029C0119	266050.0000	481080.0000	0.0000	0.0000	0.0000	DH	022G0127	022G0008	-1.98070 m
029C0137	261440.0000	483640.0000	0.0000	0.0000	0.0000	DH	022G0008	022G0127	1.98100 m
029C0154	263840.0000	480420.0000	0.0000	0.0000	0.0000	DH	022G0014	022G0012	-4.52880 m
029C0165	261580.0000	480480.0000	0.0000	0.0000	0.0000	DH	022G0012	022G0014	4.52890 m
029C0191	261320.0000	484600.0000	0.0000	0.0000	0.0000	DH	022G0012	022G0014	4.52870 m
029C0195	261940.0000	479560.0000	0.0000	0.0000	0.0000	DH	022G0014	022G0012	-4.52930 m
029C0196	265720.0000	482360.0000	0.0000	0.0000	0.0000	DH	022G0014	022G0121	-2.23460 m
029C0197	265880.0000	481680.0000	0.0000	0.0000	0.0000	DH	022G0121	022G0014	2.23490 m
029C0198	262750.0000	480080.0000	0.0000	0.0000	0.0000	DH	022G0014	022G0121	-2.23550 m
029C0201	265710.0000	483950.0000	0.0000	0.0000	0.0000	DH	022G0121	022G0014	2.23620 m
029C0202	263400.0000	486190.0000	0.0000	0.0000	0.0000	DH	022G0017	022G0008	2.48710 m
029C0203	260960.0000	481030.0000	0.0000	0.0000	0.0000	DH	022G0008	022G0017	-2.48650 m
029C0204	260910.0000	481780.0000	0.0000	0.0000	0.0000	DH	022G0008	022G0017	-2.48600 m
029C0210	265750.0000	483500.0000	0.0000	0.0000	0.0000	DH	022G0017	022G0008	2.48670 m
029C0218	266000.0000	481520.0000	0.0000	0.0000	0.0000	DH	022G0121	022G0017	-0.71890 m
029C0219	264940.0000	480530.0000	0.0000	0.0000	0.0000	DH	022G0017	022G0121	0.71710 m
029C0222	262620.0000	485190.0000	0.0000	0.0000	0.0000	DH	022G0121	022G0017	-0.71860 m
029C0224	260940.0000	480960.0000	0.0000	0.0000	0.0000	DH	022G0017	022G0121	0.71790 m
000A1060	260884.0000	482718.0000	0.0000	0.0000	0.0000	DH	022G0127	028E0106	0.05120 m
000A1061	260884.0000	482719.0000	0.0000	0.0000	0.0000	DH	028E0106	022G0127	-0.05000 m
000A1062	260894.0000	482711.0000	0.0000	0.0000	0.0000	DH	028E0106	022G0127	-0.05150 m
000A1063	260912.0000	482736.0000	0.0000	0.0000	0.0000	DH	022G0127	028E0106	0.05060 m
000A1064	260902.0000	482743.0000	0.0000	0.0000	0.0000	DH	028E0044	028E0141	0.46495 m
000A2120	240287.0000	500056.0000	0.0000	0.0000	0.0000	DH	028E0044	028F0222	0.48085 m
INPUT STANDARD DEVIATIONS OF KNOWN STATIONS						DH	028E0059	028E0146	-1.73760 m
						DH	028E0092	028E0044	1.28905 m
						DH	028E0103	028E0282	-1.30370 m
						DH	028E0106	028E0276	-0.88890 m
						DH	028E0276	028E0106	0.88900 m
029A0044						DH	028E0276	028E0106	0.88830 m
						DH	028E0106	028E0276	-0.88910 m
INPUT OBSERVATIONS						DH	028E0140	028E0198	0.05110 m
						DH	028E0146	028E0140	0.47925 m
						DH	028E0151	028E0294	2.28060 m
						DH	028E0153	028E0292	-2.62145 m
DH	000A1061	000A1060			-0.07780 m	DH	028E0153	028F0157	2.95950 m
DH	000A1062	000A1061			0.00340 m	DH	028E0154	028E0221	-0.15357 m
DH	000A1062	000A1063			-0.64500 m	DH	028E0154	028E0275	2.08330 m
DH	000A1063	000A1064			1.00235 m	DH	028E0158	028E0141	-2.24790 m
DH	000A1064	029C0137			-16.22220 m	DH	028E0195	028E0275	0.39100 m

# Meetregister Twente 2010

DH	028E0275	028E0195	-0.39080 m	DH	028F0147	028F0095	14.30154 m
DH	028E0195	028E0275	0.39200 m	DH	028F0151	028F0208	-7.43545 m
DH	028E0275	028E0195	-0.39060 m	DH	028F0152	028F0151	-4.32140 m
DH	028E0276	028E0195	-0.22640 m	DH	028F0157	028F0127	3.49690 m
DH	028E0195	028E0276	0.22630 m	DH	028F0159	028F0039	-3.77400 m
DH	028E0276	028E0195	-0.22670 m	DH	028F0160	028F0143	0.28640 m
DH	028E0195	028E0276	0.22580 m	DH	028F0169	028F0202	-7.32320 m
DH	028E0221	028E0222	0.36020 m	DH	028F0170	028F0169	-14.46235 m
DH	028E0222	028E0298	-1.14610 m	DH	028F0171	028F0064	5.34540 m
DH	028E0227	028E0059	1.20785 m	DH	028F0171	028F0137	-2.36220 m
DH	028E0227	028E0103	2.07120 m	DH	028F0183	028F0158	3.97827 m
DH	028E0247	028E0091	4.62045 m	DH	028F0183	028F0229	0.17155 m
DH	028E0247	028E0092	1.15980 m	DH	028F0197	028F0082	21.72110 m
DH	028E0265	028E0158	0.93165 m	DH	028F0205	028H0120	0.91630 m
DH	028E0266	028E0265	1.70020 m	DH	028F0207	028F0096	1.97430 m
DH	028E0266	028E0292	0.41415 m	DH	028F0207	028F0145	-2.48330 m
DH	028E0272	028E0044	0.78310 m	DH	028F0208	028F0219	3.97210 m
DH	028E0272	028E0273	-2.04855 m	DH	028F0209	028F0083	8.89340 m
DH	028E0273	028E0293	-0.97696 m	DH	028F0219	028F0229	0.66560 m
DH	028E0282	028E0281	0.06860 m	DH	028F0220	028F0082	-3.81700 m
DH	028E0283	028E0275	4.47260 m	DH	028F0221	028F0204	6.81815 m
DH	028E0283	028E0281	0.89145 m	DH	028F0222	028F0145	3.08515 m
DH	028E0293	028E0198	-0.93030 m	DH	028F0224	028F0199	0.62725 m
DH	028E0294	028E0292	0.46489 m	DH	028F0224	028F0231	-1.21155 m
DH	028E0298	028E0151	1.09400 m	DH	028F0227	028F0127	-2.10010 m
DH	028F0029	028F0114	-1.66435 m	DH	028F0227	028F0198	4.73275 m
DH	028F0029	028F0202	-1.03425 m	DH	028F0228	028F0198	-0.78820 m
DH	028F0039	028F0160	-1.20890 m	DH	028F0230	028F0209	19.55165 m
DH	028F0047	028F0170	-6.61160 m	DH	028F0231	028E0091	1.49000 m
DH	028F0047	028F0221	8.39515 m	DH	028F0232	028F0205	0.92100 m
DH	028F0062	028F0047	-10.10790 m	DH	028H0108	028H0180	3.52390 m
DH	028F0063	028F0062	-7.53725 m	DH	028H0117	028H0243	-3.59980 m
DH	028F0064	028F0108	20.46725 m	DH	028H0120	028H0108	0.03540 m
DH	028F0064	028F0158	-14.78385 m	DH	028H0120	028H0304	0.24335 m
DH	028F0069	028F0218	2.69230 m	DH	028H0179	029C0038	1.85885 m
DH	028F0069	029A0196	-0.97170 m	DH	028H0180	028H0179	-0.79514 m
DH	028F0083	028F0220	-6.74400 m	DH	028H0237	028H0347	0.71015 m
DH	028F0095	028F0204	3.37750 m	DH	028H0239	028H0237	-2.98995 m
DH	028F0096	028F0194	3.62180 m	DH	028H0239	028H0319	-1.01110 m
DH	028F0097	028F0146	10.83880 m	DH	028H0242	028H0114	-2.36495 m
DH	028F0097	028F0194	-5.06510 m	DH	028H0243	028H0242	-1.83685 m
DH	028F0097	028F0197	4.46225 m	DH	028H0286	028H0347	-2.33695 m
DH	028F0097	028F0228	0.48315 m	DH	028H0304	028H0305	-0.62475 m
DH	028F0099	028F0232	-1.02625 m	DH	028H0305	028H0114	1.58690 m
DH	028F0108	028F0063	1.00320 m	DH	028H0319	028H0157	2.41000 m
DH	028F0114	028F0199	2.41995 m	DH	028H0320	028H0157	-1.52505 m
DH	028F0135	028F0136	-5.17986 m	DH	028H0345	028H0117	-1.53520 m
DH	028F0135	028F0152	-4.95080 m	DH	028H0345	028H0286	0.32575 m
DH	028F0135	028F0230	6.22680 m	DH	029A0018	029A0103	1.22105 m
DH	028F0136	028F0229	-6.88760 m	DH	029A0018	029A0125	0.05035 m
DH	028F0137	028F0159	-10.94385 m	DH	029A0044	029A0104	1.94995 m
DH	028F0137	028F0218	-14.13110 m	DH	029A0051	029A0150	-0.11030 m
DH	028F0143	028F0099	0.11935 m	DH	029A0075	028F0219	5.32890 m
DH	028F0146	028F0147	-0.88285 m	DH	029A0075	029A0185	-1.88295 m

# Meetregister Twente 2010

DH	029A0083	029A0176	0.41835 m	Centring error	0.0000 m			
DH	029A0091	029A0206	-0.59665 m	Height of instrument error	0.0000 m			
DH	029A0109	029A0176	-0.32125 m					
DH	029A0154	029A0091	0.18325 m					
DH	029A0155	029A0083	-0.49070 m					
DH	029A0155	029A0154	-0.53490 m					
DH	029A0185	029A0206	0.60480 m	DH	000A1061	000A1060		0.00007 m
DH	029A0195	029A0125	1.08470 m	DH	000A1062	000A1061		0.00017 m
DH	029A0196	029A0198	0.74190 m	DH	000A1062	000A1063		0.00015 m
DH	029A0198	029A0109	0.09490 m	DH	000A1063	000A1064		0.00017 m
DH	029A0198	029A0150	0.17745 m	DH	000A1064	029C0137		0.00080 m
DH	029A0203	029A0044	0.19145 m	DH	000A2120	022G0001		0.00080 m
DH	029A0203	029A0051	-0.44030 m	DH	022G0001	000A2120		0.00081 m
DH	029A0207	029A0104	0.10270 m	DH	000A2120	022G0001		0.00081 m
DH	029A0207	029A0195	0.52360 m	DH	022G0001	000A2120		0.00082 m
DH	029C0017	029C0020	-1.46110 m	DH	022G0001	022G0003		0.00097 m
DH	029C0020	028H0320	-8.30480 m	DH	022G0003	022G0001		0.00097 m
DH	029C0033	029C0137	0.65150 m	DH	022G0003	022G0003		0.00097 m
DH	029C0033	029C0191	-6.51725 m	DH	022G0003	022G0001		0.00097 m
DH	029C0037	029C0088	7.97020 m	DH	022G0003	022G0003		0.00091 m
DH	029C0038	029C0037	0.73130 m	DH	022G0003	022G0012		0.00089 m
DH	029C0057	029A0103	-0.78420 m	DH	022G0012	022G0012		0.00089 m
DH	029C0066	000A1060	-2.06740 m	DH	022G0012	022G0003		0.00089 m
DH	029C0066	029C0103	-10.23160 m	DH	022G0008	022G0127		0.00082 m
DH	029C0077	029C0107	-20.91955 m	DH	022G0127	022G0008		0.00082 m
DH	029C0103	029C0017	-3.53495 m	DH	022G0127	022G0127		0.00082 m
DH	029C0106	029C0077	15.78335 m	DH	022G0014	022G0012		0.00089 m
DH	029C0107	029C0201	-8.61385 m	DH	022G0012	022G0014		0.00089 m
DH	029C0114	029C0198	1.66475 m	DH	022G0012	022G0014		0.00089 m
DH	029C0154	029C0016	-5.86715 m	DH	022G0014	022G0012		0.00089 m
DH	029C0154	029C0114	11.57505 m	DH	022G0014	022G0121		0.00075 m
DH	029C0165	029C0195	-6.52175 m	DH	022G0014	022G0014		0.00075 m
DH	029C0165	029C0203	-16.46795 m	DH	022G0014	022G0121		0.00074 m
DH	029C0191	029C0088	1.08525 m	DH	022G0121	022G0014		0.00075 m
DH	029C0195	029C0198	-1.27995 m	DH	022G0017	022G0008		0.00096 m
DH	029C0196	029C0029	4.31635 m	DH	022G0008	022G0017		0.00096 m
DH	029C0196	029C0197	-0.48160 m	DH	022G0008	022G0017		0.00096 m
DH	029C0201	029C0210	0.93505 m	DH	022G0017	022G0008		0.00096 m
DH	029C0202	029C0044	0.29560 m	DH	022G0121	022G0017		0.00086 m
DH	029C0202	029C0057	-7.57090 m	DH	022G0017	022G0121		0.00086 m
DH	029C0204	029C0066	5.77741 m	DH	022G0121	022G0017		0.00086 m
DH	029C0204	029C0224	-9.36770 m	DH	022G0017	022G0121		0.00086 m
DH	029C0210	029C0029	4.41220 m	DH	022G0127	028E0106		0.00119 m
DH	029C0218	029C0119	3.20555 m	DH	028E0106	022G0127		0.00119 m
DH	029C0218	029C0197	2.40345 m	DH	028E0106	022G0127		0.00122 m
DH	029C0219	029C0016	-4.06940 m	DH	022G0127	028E0106		0.00122 m
DH	029C0219	029C0119	-8.92680 m	DH	028E0044	028E0141		0.00078 m
DH	029C0222	029C0033	8.21230 m	DH	028E0044	028F0222		0.00070 m
DH	029C0222	029C0044	1.31305 m	DH	028E0059	028E0146		0.00083 m
DH	029C0222	029C0106	9.41279 m	DH	028E0092	028E0044		0.00088 m
DH	029C0224	029C0165	17.20005 m	DH	028E0103	028E0282		0.00048 m
				DH	028E0106	028E0276		0.00090 m
				DH	028E0276	028E0106		0.00090 m
				DH	028E0276	028E0106		0.00095 m

INPUT STANDARD DEVIATIONS OF OBSERVATIONS

# Meetregister Twente 2010

DH	028E0106	028E0276	0.00090 m	DH	028F0108	028F0063	0.00043 m
DH	028E0140	028E0198	0.00076 m	DH	028F0114	028F0199	0.00071 m
DH	028E0146	028E0140	0.00068 m	DH	028F0135	028F0136	0.00074 m
DH	028E0151	028E0294	0.00082 m	DH	028F0135	028F0152	0.00047 m
DH	028E0153	028E0292	0.00074 m	DH	028F0135	028F0230	0.00070 m
DH	028E0153	028F0157	0.00070 m	DH	028F0136	028F0229	0.00081 m
DH	028E0154	028E0221	0.00060 m	DH	028F0137	028F0159	0.00056 m
DH	028E0154	028E0275	0.00063 m	DH	028F0137	028F0218	0.00077 m
DH	028E0158	028E0141	0.00081 m	DH	028F0143	028F0099	0.00069 m
DH	028E0195	028E0275	0.00093 m	DH	028F0146	028F0147	0.00067 m
DH	028E0275	028E0195	0.00093 m	DH	028F0147	028F0095	0.00087 m
DH	028E0195	028E0275	0.00093 m	DH	028F0151	028F0208	0.00071 m
DH	028E0275	028E0195	0.00093 m	DH	028F0152	028F0151	0.00045 m
DH	028E0276	028E0195	0.00095 m	DH	028F0157	028F0127	0.00076 m
DH	028E0195	028E0276	0.00095 m	DH	028F0159	028F0039	0.00068 m
DH	028E0276	028E0195	0.00095 m	DH	028F0160	028F0143	0.00042 m
DH	028E0195	028E0276	0.00095 m	DH	028F0169	028F0202	0.00073 m
DH	028E0221	028E0222	0.00080 m	DH	028F0170	028F0169	0.00081 m
DH	028E0222	028E0298	0.00089 m	DH	028F0171	028F0064	0.00067 m
DH	028E0227	028E0059	0.00081 m	DH	028F0171	028F0137	0.00061 m
DH	028E0227	028E0103	0.00063 m	DH	028F0183	028F0158	0.00071 m
DH	028E0247	028E0091	0.00057 m	DH	028F0183	028F0229	0.00055 m
DH	028E0247	028E0092	0.00034 m	DH	028F0197	028F0082	0.00070 m
DH	028E0265	028E0158	0.00076 m	DH	028F0205	028H0120	0.00057 m
DH	028E0266	028E0265	0.00059 m	DH	028F0207	028F0096	0.00065 m
DH	028E0266	028E0292	0.00064 m	DH	028F0207	028F0145	0.00065 m
DH	028E0272	028E0044	0.00056 m	DH	028F0208	028F0219	0.00078 m
DH	028E0272	028E0273	0.00073 m	DH	028F0209	028F0083	0.00080 m
DH	028E0273	028E0293	0.00069 m	DH	028F0219	028F0229	0.00079 m
DH	028E0282	028E0281	0.00020 m	DH	028F0220	028F0082	0.00068 m
DH	028E0283	028E0275	0.00046 m	DH	028F0221	028F0204	0.00074 m
DH	028E0283	028E0281	0.00010 m	DH	028F0222	028F0145	0.00075 m
DH	028E0293	028E0198	0.00070 m	DH	028F0224	028F0199	0.00081 m
DH	028E0294	028E0292	0.00049 m	DH	028F0224	028F0231	0.00068 m
DH	028E0298	028E0151	0.00046 m	DH	028F0227	028F0127	0.00058 m
DH	028F0029	028F0114	0.00079 m	DH	028F0227	028F0198	0.00072 m
DH	028F0029	028F0202	0.00075 m	DH	028F0228	028F0198	0.00066 m
DH	028F0039	028F0160	0.00076 m	DH	028F0230	028F0209	0.00078 m
DH	028F0047	028F0170	0.00074 m	DH	028F0231	028E0091	0.00063 m
DH	028F0047	028F0221	0.00078 m	DH	028F0232	028F0205	0.00082 m
DH	028F0062	028F0047	0.00056 m	DH	028H0108	028H0180	0.00088 m
DH	028F0063	028F0062	0.00043 m	DH	028H0117	028H0243	0.00075 m
DH	028F0064	028F0108	0.00051 m	DH	028H0120	028H0108	0.00052 m
DH	028F0064	028F0158	0.00087 m	DH	028H0120	028H0304	0.00073 m
DH	028F0069	028F0218	0.00082 m	DH	028H0179	029C0038	0.00075 m
DH	028F0069	029A0196	0.00091 m	DH	028H0180	028H0179	0.00045 m
DH	028F0083	028F0220	0.00071 m	DH	028H0237	028H0347	0.00076 m
DH	028F0095	028F0204	0.00073 m	DH	028H0239	028H0237	0.00086 m
DH	028F0096	028F0194	0.00086 m	DH	028H0239	028H0319	0.00070 m
DH	028F0097	028F0146	0.00070 m	DH	028H0242	028H0114	0.00078 m
DH	028F0097	028F0194	0.00056 m	DH	028H0243	028H0242	0.00084 m
DH	028F0097	028F0197	0.00056 m	DH	028H0286	028H0347	0.00070 m
DH	028F0097	028F0228	0.00079 m	DH	028H0304	028H0305	0.00084 m
DH	028F0099	028F0232	0.00058 m	DH	028H0305	028H0114	0.00078 m

## Meetregister Twente 2010

DH	028H0319	028H0157	0.00082 m
DH	028H0320	028H0157	0.00065 m
DH	028H0345	028H0117	0.00039 m
DH	028H0345	028H0286	0.00077 m
DH	029A0018	029A0103	0.00055 m
DH	029A0018	029A0125	0.00066 m
DH	029A0044	029A0104	0.00083 m
DH	029A0051	029A0150	0.00042 m
DH	029A0075	028F0219	0.00076 m
DH	029A0075	029A0185	0.00078 m
DH	029A0083	029A0176	0.00079 m
DH	029A0091	029A0206	0.00053 m
DH	029A0109	029A0176	0.00072 m
DH	029A0154	029A0091	0.00075 m
DH	029A0155	029A0083	0.00059 m
DH	029A0155	029A0154	0.00048 m
DH	029A0185	029A0206	0.00078 m
DH	029A0195	029A0125	0.00080 m
DH	029A0196	029A0198	0.00044 m
DH	029A0198	029A0109	0.00075 m
DH	029A0198	029A0150	0.00045 m
DH	029A0203	029A0044	0.00080 m
DH	029A0203	029A0051	0.00082 m
DH	029A0207	029A0104	0.00071 m
DH	029A0207	029A0195	0.00061 m
DH	029C0017	029C0020	0.00055 m
DH	029C0020	028H0320	0.00068 m
DH	029C0033	029C0137	0.00079 m
DH	029C0033	029C0191	0.00073 m
DH	029C0037	029C0088	0.00070 m
DH	029C0038	029C0037	0.00053 m
DH	029C0057	029A0103	0.00074 m
DH	029C0066	000A1060	0.00015 m
DH	029C0066	029C0103	0.00071 m
DH	029C0077	029C0107	0.00084 m
DH	029C0103	029C0017	0.00058 m
DH	029C0106	029C0077	0.00081 m
DH	029C0107	029C0201	0.00080 m
DH	029C0114	029C0198	0.00032 m
DH	029C0154	029C0016	0.00074 m
DH	029C0154	029C0114	0.00078 m
DH	029C0165	029C0195	0.00083 m
DH	029C0165	029C0203	0.00076 m
DH	029C0191	029C0088	0.00073 m
DH	029C0195	029C0198	0.00082 m
DH	029C0196	029C0029	0.00089 m
DH	029C0196	029C0197	0.00071 m
DH	029C0201	029C0210	0.00057 m
DH	029C0202	029C0044	0.00066 m
DH	029C0202	029C0057	0.00075 m
DH	029C0204	029C0066	0.00080 m
DH	029C0204	029C0224	0.00082 m
DH	029C0210	029C0029	0.00070 m
DH	029C0218	029C0119	0.00051 m

DH	029C0218	029C0197	0.00042 m
DH	029C0219	029C0016	0.00057 m
DH	029C0219	029C0119	0.00086 m
DH	029C0222	029C0033	0.00078 m
DH	029C0222	029C0044	0.00064 m
DH	029C0222	029C0106	0.00086 m
DH	029C0224	029C0165	0.00075 m

### COORDINATES (FREE NETWORK)

Station	Coordinate	Corr	Sd
028H0108 Height	23.9543	23.9543	0.0019 m
028H0114 Height	25.1242	25.1242	0.0022 m
028H0117 Height	32.9255	32.9255	0.0024 m
028H0120 Height	23.9189	23.9189	0.0019 m
028H0157 Height	36.1276	36.1276	0.0023 m
028H0179 Height	26.6829	26.6829	0.0020 m
028H0180 Height	27.4781	27.4781	0.0020 m
028H0237 Height	31.7391	31.7391	0.0024 m
028H0239 Height	34.7289	34.7289	0.0024 m
028H0242 Height	27.4890	27.4890	0.0023 m
028H0243 Height	29.3258	29.3258	0.0023 m
028H0286 Height	34.7863	34.7863	0.0024 m
028H0304 Height	24.1622	24.1622	0.0020 m
028H0305 Height	23.5374	23.5374	0.0021 m
028H0319 Height	33.7177	33.7177	0.0023 m
028H0320 Height	37.6526	37.6526	0.0023 m
028H0345 Height	34.4607	34.4607	0.0024 m
028H0347 Height	32.4493	32.4493	0.0024 m
029A0018 Height	25.9030	25.9030	0.0015 m
029A0044 Height	22.4970*	0.0000	0.0000 m
029A0051 Height	21.8649	21.8649	0.0011 m
029A0075 Height	21.7523	21.7523	0.0019 m
029A0083 Height	20.9321	20.9321	0.0017 m
029A0091 Height	21.0710	21.0710	0.0018 m
029A0103 Height	27.1241	27.1241	0.0015 m
029A0104 Height	24.4471	24.4471	0.0008 m
029A0109 Height	21.6718	21.6718	0.0014 m
029A0125 Height	25.9532	25.9532	0.0014 m
029A0150 Height	21.7545	21.7545	0.0012 m
029A0154 Height	20.8878	20.8878	0.0018 m
029A0155 Height	21.4227	21.4227	0.0017 m
029A0176 Height	21.3505	21.3505	0.0015 m
029A0185 Height	19.8694	19.8694	0.0019 m
029A0195 Height	24.8683	24.8683	0.0012 m
029A0196 Height	20.8351	20.8351	0.0013 m
029A0198 Height	21.5770	21.5770	0.0012 m
029A0203 Height	22.3054	-0.0006	0.0008 m
029A0206 Height	20.4743	20.4743	0.0019 m
029A0207 Height	24.3446	24.3446	0.0010 m
028F0029 Height	22.7991	22.7991	0.0023 m
028F0039 Height	23.9118	23.9118	0.0017 m
028F0047 Height	50.1629	50.1629	0.0020 m

## Meetregister Twente 2010

028F0062	Height	60.2708	60.2708	0.0019 m	028E0091	Height	23.2049	23.2049	0.0024 m
028F0063	Height	67.8080	67.8080	0.0019 m	028E0092	Height	19.7441	19.7441	0.0024 m
028F0064	Height	46.3376	46.3376	0.0018 m	028E0103	Height	18.3647	18.3647	0.0028 m
028F0069	Height	21.8067	21.8067	0.0015 m	028E0106	Height	21.4348	21.4348	0.0029 m
028F0082	Height	63.9261	63.9261	0.0022 m	028E0140	Height	16.2429	16.2429	0.0027 m
028F0083	Height	74.4872	74.4872	0.0022 m	028E0141	Height	21.4977	21.4977	0.0025 m
028F0095	Height	61.9995	61.9995	0.0022 m	028E0146	Height	15.7637	15.7637	0.0027 m
028F0096	Height	29.0561	29.0561	0.0023 m	028E0151	Height	18.7820	18.7820	0.0026 m
028F0097	Height	37.7427	37.7427	0.0022 m	028E0153	Height	24.1489	24.1489	0.0025 m
028F0099	Height	23.1083	23.1083	0.0019 m	028E0154	Height	18.6274	18.6274	0.0028 m
028F0108	Height	66.8048	66.8048	0.0018 m	028E0158	Height	23.7455	23.7455	0.0025 m
028F0114	Height	21.1346	21.1346	0.0024 m	028E0195	Height	20.3196	20.3196	0.0028 m
028F0127	Height	30.6051	30.6051	0.0025 m	028E0198	Height	16.2940	16.2940	0.0027 m
028F0135	Height	39.8154	39.8154	0.0020 m	028E0221	Height	18.4739	18.4739	0.0028 m
028F0136	Height	34.6352	34.6352	0.0020 m	028E0222	Height	18.8341	18.8341	0.0027 m
028F0137	Height	38.6299	38.6299	0.0016 m	028E0227	Height	16.2935	16.2935	0.0028 m
028F0143	Height	22.9891	22.9891	0.0018 m	028E0247	Height	18.5844	18.5844	0.0024 m
028F0145	Height	24.5986	24.5986	0.0024 m	028E0265	Height	22.8137	22.8137	0.0025 m
028F0146	Height	48.5813	48.5813	0.0022 m	028E0266	Height	21.1135	21.1135	0.0025 m
028F0147	Height	47.6983	47.6983	0.0022 m	028E0272	Height	20.2498	20.2498	0.0025 m
028F0151	Height	30.5436	30.5436	0.0020 m	028E0273	Height	18.2012	18.2012	0.0025 m
028F0152	Height	34.8648	34.8648	0.0020 m	028E0275	Height	20.7107	20.7107	0.0028 m
028F0157	Height	27.1083	27.1083	0.0025 m	028E0276	Height	20.5459	20.5459	0.0029 m
028F0158	Height	31.5538	31.5538	0.0019 m	028E0281	Height	17.1296	17.1296	0.0028 m
028F0159	Height	27.6859	27.6859	0.0017 m	028E0282	Height	17.0610	17.0610	0.0028 m
028F0160	Height	22.7027	22.7027	0.0018 m	028E0283	Height	16.2381	16.2381	0.0028 m
028F0169	Height	29.0885	29.0885	0.0022 m	028E0292	Height	21.5275	21.5275	0.0025 m
028F0170	Height	43.5511	43.5511	0.0021 m	028E0293	Height	17.2243	17.2243	0.0026 m
028F0171	Height	40.9921	40.9921	0.0017 m	028E0294	Height	21.0626	21.0626	0.0025 m
028F0183	Height	27.5755	27.5755	0.0019 m	028E0298	Height	17.6880	17.6880	0.0027 m
028F0194	Height	32.6777	32.6777	0.0022 m	022G0001	Height	15.0717	15.0717	0.0032 m
028F0197	Height	42.2050	42.2050	0.0022 m	022G0003	Height	16.1646	16.1646	0.0031 m
028F0198	Height	37.4378	37.4378	0.0024 m	022G0008	Height	19.4033	19.4033	0.0030 m
028F0199	Height	23.5543	23.5543	0.0024 m	022G0012	Height	15.3412	15.3412	0.0031 m
028F0202	Height	21.7651	21.7651	0.0023 m	022G0014	Height	19.8701	19.8701	0.0031 m
028F0204	Height	65.3767	65.3767	0.0021 m	022G0017	Height	16.9167	16.9167	0.0030 m
028F0205	Height	23.0027	23.0027	0.0019 m	022G0121	Height	17.6348	17.6348	0.0031 m
028F0207	Height	27.0818	27.0818	0.0024 m	022G0127	Height	21.3840	21.3840	0.0030 m
028F0208	Height	23.1085	23.1085	0.0020 m	029C0016	Height	36.3323	36.3323	0.0025 m
028F0209	Height	65.5938	65.5938	0.0021 m	029C0017	Height	47.4184	47.4184	0.0022 m
028F0218	Height	24.4988	24.4988	0.0016 m	029C0020	Height	45.9574	45.9574	0.0022 m
028F0219	Height	27.0811	27.0811	0.0019 m	029C0029	Height	35.4714	35.4714	0.0024 m
028F0220	Height	67.7432	67.7432	0.0022 m	029C0033	Height	42.6749	42.6749	0.0019 m
028F0221	Height	58.5583	58.5583	0.0021 m	029C0037	Height	29.2730	29.2730	0.0020 m
028F0222	Height	21.5136	21.5136	0.0024 m	029C0038	Height	28.5417	28.5417	0.0020 m
028F0224	Height	22.9268	22.9268	0.0024 m	029C0044	Height	35.7752	35.7752	0.0018 m
028F0227	Height	32.7052	32.7052	0.0024 m	029C0057	Height	27.9085	27.9085	0.0016 m
028F0228	Height	38.2260	38.2260	0.0023 m	029C0066	Height	61.1848	61.1848	0.0021 m
028F0229	Height	27.7471	27.7471	0.0019 m	029C0077	Height	59.6581	59.6581	0.0021 m
028F0230	Height	46.0422	46.0422	0.0021 m	029C0088	Height	37.2431	37.2431	0.0020 m
028F0231	Height	21.7151	21.7151	0.0024 m	029C0103	Height	50.9533	50.9533	0.0021 m
028F0232	Height	22.0819	22.0819	0.0019 m	029C0106	Height	43.8749	43.8749	0.0020 m
028E0044	Height	21.0329	21.0329	0.0024 m	029C0107	Height	38.7384	38.7384	0.0022 m
028E0059	Height	17.5013	17.5013	0.0028 m	029C0114	Height	53.7742	53.7742	0.0024 m

## Meetregister Twente 2010

029C0119	Height	31.4751	31.4751	0.0025 m	029A0083	0.0017	0.0272 m	0.1
029C0137	Height	43.3267	43.3267	0.0020 m	029A0091	0.0018	0.0277 m	0.1
029C0154	Height	42.1993	42.1993	0.0025 m	029A0103	0.0015	0.0246 m	0.1
029C0165	Height	63.2402	63.2402	0.0023 m	029A0104	0.0008	0.0141 m	0.1
029C0191	Height	36.1578	36.1578	0.0019 m	029A0109	0.0014	0.0240 m	0.1
029C0195	Height	56.7187	56.7187	0.0024 m	029A0125	0.0014	0.0230 m	0.1
029C0196	Height	31.1549	31.1549	0.0024 m	029A0150	0.0012	0.0221 m	0.1
029C0197	Height	30.6731	30.6731	0.0025 m	029A0154	0.0018	0.0286 m	0.1
029C0198	Height	55.4389	55.4389	0.0024 m	029A0155	0.0017	0.0288 m	0.1
029C0201	Height	30.1244	30.1244	0.0023 m	029A0176	0.0015	0.0240 m	0.1
029C0202	Height	35.4795	35.4795	0.0017 m	029A0185	0.0019	0.0311 m	0.1
029C0203	Height	46.7723	46.7723	0.0025 m	029A0195	0.0012	0.0193 m	0.1
029C0204	Height	55.4076	55.4076	0.0022 m	029A0196	0.0013	0.0246 m	0.1
029C0210	Height	31.0593	31.0593	0.0023 m	029A0198	0.0012	0.0235 m	0.1
029C0218	Height	28.2696	28.2696	0.0025 m	029A0203	0.0008	0.0140 m	0.1
029C0219	Height	40.4017	40.4017	0.0025 m	029A0206	0.0019	0.0278 m	0.1
029C0222	Height	34.4623	34.4623	0.0018 m	029A0207	0.0010	0.0191 m	0.1
029C0224	Height	46.0401	46.0401	0.0023 m	028F0029	0.0023	0.0462 m	0.1
000A1060	Height	59.1174	59.1174	0.0021 m	028F0039	0.0017	0.0315 m	0.1
000A1061	Height	59.1952	59.1952	0.0021 m	028F0047	0.0020	0.0389 m	0.1
000A1062	Height	59.1918	59.1918	0.0021 m	028F0062	0.0019	0.0377 m	0.1
000A1063	Height	58.5468	58.5468	0.0021 m	028F0063	0.0019	0.0369 m	0.1
000A1064	Height	59.5491	59.5491	0.0021 m	028F0064	0.0018	0.0354 m	0.0
000A2120	Height	18.5656	18.5656	0.0032 m	028F0069	0.0015	0.0286 m	0.1
ABSOLUTE CRITERION CIRCLES					028F0082	0.0022	0.0454 m	0.0
C0 criterion		0.000	cm2		028F0083	0.0022	0.0424 m	0.1
C1 criterion		1.000	cm2/km		028F0095	0.0022	0.0411 m	0.1
Station	Sd	R	Sd/R		028F0096	0.0023	0.0483 m	0.0
028H0108	0.0019	0.0319 m	0.1		028F0097	0.0022	0.0466 m	0.0
028H0114	0.0022	0.0364 m	0.1		028F0099	0.0019	0.0332 m	0.1
028H0117	0.0024	0.0398 m	0.1		028F0108	0.0018	0.0362 m	0.1
028H0120	0.0019	0.0319 m	0.1		028F0114	0.0024	0.0483 m	0.0
028H0157	0.0023	0.0464 m	0.0		028F0127	0.0025	0.0517 m	0.0
028H0179	0.0020	0.0333 m	0.1		028F0135	0.0020	0.0379 m	0.1
028H0180	0.0020	0.0335 m	0.1		028F0136	0.0020	0.0362 m	0.1
028H0237	0.0024	0.0446 m	0.1		028F0137	0.0016	0.0336 m	0.0
028H0239	0.0024	0.0453 m	0.1		028F0143	0.0018	0.0324 m	0.1
028H0242	0.0023	0.0386 m	0.1		028F0145	0.0024	0.0502 m	0.0
028H0243	0.0023	0.0385 m	0.1		028F0146	0.0022	0.0450 m	0.0
028H0286	0.0024	0.0418 m	0.1		028F0147	0.0022	0.0434 m	0.1
028H0304	0.0020	0.0337 m	0.1		028F0151	0.0020	0.0365 m	0.1
028H0305	0.0021	0.0360 m	0.1		028F0152	0.0020	0.0372 m	0.1
028H0319	0.0023	0.0466 m	0.1		028F0157	0.0025	0.0535 m	0.0
028H0320	0.0023	0.0454 m	0.0		028F0158	0.0019	0.0338 m	0.1
028H0345	0.0024	0.0400 m	0.1		028F0159	0.0017	0.0324 m	0.1
028H0347	0.0024	0.0433 m	0.1		028F0160	0.0018	0.0322 m	0.1
029A0018	0.0015	0.0237 m	0.1		028F0169	0.0022	0.0428 m	0.1
029A0044	0.0000	0.0000 m	0.0		028F0170	0.0021	0.0405 m	0.1
029A0051	0.0011	0.0207 m	0.1		028F0171	0.0017	0.0338 m	0.1
029A0075	0.0019	0.0330 m	0.1		028F0183	0.0019	0.0329 m	0.1
					028F0194	0.0022	0.0476 m	0.0
					028F0197	0.0022	0.0463 m	0.0
					028F0198	0.0024	0.0489 m	0.0
					028F0199	0.0024	0.0480 m	0.1

## Meetregister Twente 2010

028F0202	0.0023	0.0445 m	0.1
028F0204	0.0021	0.0392 m	0.1
028F0205	0.0019	0.0324 m	0.1
028F0207	0.0024	0.0488 m	0.0
028F0208	0.0020	0.0351 m	0.1
028F0209	0.0021	0.0410 m	0.1
028F0218	0.0016	0.0306 m	0.1
028F0219	0.0019	0.0342 m	0.1
028F0220	0.0022	0.0442 m	0.0
028F0221	0.0021	0.0396 m	0.1
028F0222	0.0024	0.0519 m	0.0
028F0224	0.0024	0.0494 m	0.0
028F0227	0.0024	0.0506 m	0.0
028F0228	0.0023	0.0482 m	0.0
028F0229	0.0019	0.0335 m	0.1
028F0230	0.0021	0.0392 m	0.1
028F0231	0.0024	0.0509 m	0.0
028F0232	0.0019	0.0322 m	0.1
028E0044	0.0024	0.0531 m	0.0
028E0059	0.0028	0.0593 m	0.0
028E0091	0.0024	0.0517 m	0.0
028E0092	0.0024	0.0526 m	0.0
028E0103	0.0028	0.0617 m	0.0
028E0106	0.0029	0.0648 m	0.0
028E0140	0.0027	0.0584 m	0.0
028E0141	0.0025	0.0537 m	0.0
028E0146	0.0027	0.0586 m	0.0
028E0151	0.0026	0.0578 m	0.0
028E0153	0.0025	0.0548 m	0.0
028E0154	0.0028	0.0614 m	0.0
028E0158	0.0025	0.0535 m	0.0
028E0195	0.0028	0.0631 m	0.0
028E0198	0.0027	0.0578 m	0.0
028E0221	0.0028	0.0608 m	0.0
028E0222	0.0027	0.0591 m	0.0
028E0227	0.0028	0.0607 m	0.0
028E0247	0.0024	0.0524 m	0.0
028E0265	0.0025	0.0548 m	0.0
028E0266	0.0025	0.0556 m	0.0
028E0272	0.0025	0.0541 m	0.0
028E0273	0.0025	0.0557 m	0.0
028E0275	0.0028	0.0622 m	0.0
028E0276	0.0029	0.0639 m	0.0
028E0281	0.0028	0.0622 m	0.0
028E0282	0.0028	0.0622 m	0.0
028E0283	0.0028	0.0622 m	0.0
028E0292	0.0025	0.0561 m	0.0
028E0293	0.0026	0.0569 m	0.0
028E0294	0.0025	0.0564 m	0.0
028E0298	0.0027	0.0582 m	0.0
022G0001	0.0032	0.0702 m	0.0
022G0003	0.0031	0.0700 m	0.0
022G0008	0.0030	0.0667 m	0.0
022G0012	0.0031	0.0696 m	0.0

022G0014	0.0031	0.0691 m	0.0
022G0017	0.0030	0.0677 m	0.0
022G0121	0.0031	0.0685 m	0.0
022G0127	0.0030	0.0661 m	0.0
029C0016	0.0025	0.0446 m	0.1
029C0017	0.0022	0.0430 m	0.1
029C0020	0.0022	0.0441 m	0.1
029C0029	0.0024	0.0396 m	0.1
029C0033	0.0019	0.0349 m	0.1
029C0037	0.0020	0.0343 m	0.1
029C0038	0.0020	0.0331 m	0.1
029C0044	0.0018	0.0307 m	0.1
029C0057	0.0016	0.0264 m	0.1
029C0066	0.0021	0.0400 m	0.1
029C0077	0.0021	0.0363 m	0.1
029C0088	0.0020	0.0337 m	0.1
029C0103	0.0021	0.0419 m	0.1
029C0106	0.0020	0.0342 m	0.1
029C0107	0.0022	0.0364 m	0.1
029C0114	0.0024	0.0453 m	0.1
029C0119	0.0025	0.0441 m	0.1
029C0137	0.0020	0.0372 m	0.1
029C0154	0.0025	0.0446 m	0.1
029C0165	0.0023	0.0447 m	0.1
029C0191	0.0019	0.0348 m	0.1
029C0195	0.0024	0.0466 m	0.1
029C0196	0.0024	0.0410 m	0.1
029C0197	0.0025	0.0426 m	0.1
029C0198	0.0024	0.0453 m	0.1
029C0201	0.0023	0.0371 m	0.1
029C0202	0.0017	0.0289 m	0.1
029C0203	0.0025	0.0438 m	0.1
029C0204	0.0022	0.0421 m	0.1
029C0210	0.0023	0.0383 m	0.1
029C0218	0.0025	0.0431 m	0.1
029C0219	0.0025	0.0447 m	0.1
029C0222	0.0018	0.0322 m	0.1
029C0224	0.0023	0.0439 m	0.1
000A1060	0.0021	0.0399 m	0.1
000A1061	0.0021	0.0399 m	0.1
000A1062	0.0021	0.0399 m	0.1
000A1063	0.0021	0.0399 m	0.1
000A1064	0.0021	0.0398 m	0.1
000A2120	0.0032	0.0705 m	0.0

### RELATIVE CRITERION CIRCLES

C0 criterion	0.000 cm2
C1 criterion	1.000 cm2/km

Station	Station	Sd	R	Sd/R
000A1061	000A1060	0.0001	0.0004 m	0.2
000A1062	000A1061	0.0002	0.0016 m	0.1

# Meetregister Twente 2010

000A1062	000A1063	0.0001	0.0025 m	0.1	028F0064	028F0158	0.0008	0.0143 m	0.1
000A1063	000A1064	0.0002	0.0016 m	0.1	028F0069	028F0218	0.0008	0.0130 m	0.1
000A1064	029C0137	0.0008	0.0145 m	0.1	028F0069	029A0196	0.0009	0.0166 m	0.1
000A2120	022G0001	0.0004	0.0075 m	0.1	028F0083	028F0220	0.0007	0.0126 m	0.1
022G0001	022G0003	0.0005	0.0126 m	0.0	028F0095	028F0204	0.0007	0.0123 m	0.1
022G0012	022G0003	0.0004	0.0116 m	0.0	028F0096	028F0194	0.0008	0.0150 m	0.1
022G0008	022G0127	0.0004	0.0095 m	0.0	028F0097	028F0146	0.0007	0.0124 m	0.1
022G0014	022G0012	0.0004	0.0114 m	0.0	028F0097	028F0194	0.0005	0.0101 m	0.1
022G0014	022G0121	0.0004	0.0087 m	0.0	028F0097	028F0197	0.0006	0.0088 m	0.1
022G0017	022G0008	0.0005	0.0113 m	0.0	028F0097	028F0228	0.0008	0.0142 m	0.1
022G0121	022G0017	0.0004	0.0109 m	0.0	028F0099	028F0232	0.0006	0.0096 m	0.1
022G0127	028E0106	0.0006	0.0155 m	0.0	028F0108	028F0063	0.0004	0.0071 m	0.1
028E0044	028E0141	0.0007	0.0136 m	0.1	028F0114	028F0199	0.0007	0.0120 m	0.1
028E0044	028F0222	0.0007	0.0117 m	0.1	028F0135	028F0136	0.0007	0.0131 m	0.1
028E0059	028E0146	0.0008	0.0152 m	0.1	028F0135	028F0152	0.0005	0.0089 m	0.1
028E0092	028E0044	0.0008	0.0156 m	0.1	028F0135	028F0230	0.0007	0.0121 m	0.1
028E0103	028E0282	0.0005	0.0085 m	0.1	028F0136	028F0229	0.0007	0.0148 m	0.0
028E0106	028E0276	0.0005	0.0114 m	0.0	028F0137	028F0159	0.0006	0.0100 m	0.1
028E0140	028E0198	0.0007	0.0133 m	0.1	028F0137	028F0218	0.0007	0.0141 m	0.1
028E0146	028E0140	0.0007	0.0120 m	0.1	028F0143	028F0099	0.0007	0.0120 m	0.1
028E0151	028E0294	0.0008	0.0138 m	0.1	028F0146	028F0147	0.0006	0.0123 m	0.1
028E0153	028E0292	0.0007	0.0133 m	0.1	028F0147	028F0095	0.0008	0.0138 m	0.1
028E0153	028F0157	0.0007	0.0128 m	0.1	028F0151	028F0208	0.0007	0.0128 m	0.1
028E0154	028E0221	0.0006	0.0108 m	0.1	028F0152	028F0151	0.0004	0.0081 m	0.1
028E0154	028E0275	0.0006	0.0104 m	0.1	028F0157	028F0127	0.0007	0.0138 m	0.1
028E0158	028E0141	0.0008	0.0136 m	0.1	028F0159	028F0039	0.0007	0.0121 m	0.1
028E0195	028E0275	0.0005	0.0120 m	0.0	028F0160	028F0143	0.0004	0.0078 m	0.1
028E0276	028E0195	0.0005	0.0096 m	0.0	028F0169	028F0202	0.0007	0.0124 m	0.1
028E0221	028E0222	0.0008	0.0141 m	0.1	028F0170	028F0169	0.0008	0.0151 m	0.1
028E0222	028E0298	0.0009	0.0138 m	0.1	028F0171	028F0064	0.0007	0.0105 m	0.1
028E0227	028E0059	0.0008	0.0147 m	0.1	028F0171	028F0137	0.0006	0.0095 m	0.1
028E0227	028E0103	0.0006	0.0117 m	0.1	028F0183	028F0158	0.0007	0.0125 m	0.1
028E0247	028E0091	0.0006	0.0104 m	0.1	028F0183	028F0229	0.0005	0.0080 m	0.1
028E0247	028E0092	0.0003	0.0058 m	0.1	028F0197	028F0082	0.0007	0.0123 m	0.1
028E0265	028E0158	0.0007	0.0137 m	0.1	028F0205	028H0120	0.0006	0.0086 m	0.1
028E0266	028E0265	0.0006	0.0100 m	0.1	028F0207	028F0096	0.0006	0.0111 m	0.1
028E0266	028E0292	0.0006	0.0092 m	0.1	028F0207	028F0145	0.0006	0.0121 m	0.1
028E0272	028E0044	0.0005	0.0103 m	0.1	028F0208	028F0219	0.0007	0.0143 m	0.0
028E0272	028E0273	0.0007	0.0131 m	0.1	028F0209	028F0083	0.0008	0.0131 m	0.1
028E0273	028E0293	0.0007	0.0124 m	0.1	028F0219	028F0229	0.0007	0.0148 m	0.0
028E0282	028E0281	0.0002	0.0000 m	99.9	028F0220	028F0082	0.0007	0.0118 m	0.1
028E0283	028E0275	0.0005	0.0080 m	0.1	028F0221	028F0204	0.0007	0.0131 m	0.1
028E0283	028E0281	0.0001	0.0014 m	0.1	028F0222	028F0145	0.0007	0.0133 m	0.1
028E0293	028E0198	0.0007	0.0120 m	0.1	028F0224	028F0199	0.0008	0.0127 m	0.1
028E0294	028E0292	0.0005	0.0074 m	0.1	028F0224	028F0231	0.0007	0.0127 m	0.1
028E0298	028E0151	0.0005	0.0088 m	0.1	028F0227	028F0127	0.0006	0.0106 m	0.1
028F0029	028F0114	0.0008	0.0141 m	0.1	028F0227	028F0198	0.0007	0.0131 m	0.1
028F0029	028F0202	0.0007	0.0130 m	0.1	028F0228	028F0198	0.0006	0.0098 m	0.1
028F0039	028F0160	0.0007	0.0132 m	0.1	028F0230	028F0209	0.0007	0.0132 m	0.1
028F0047	028F0170	0.0007	0.0133 m	0.1	028F0231	028E0091	0.0006	0.0101 m	0.1
028F0047	028F0221	0.0007	0.0120 m	0.1	028F0232	028F0205	0.0008	0.0144 m	0.1
028F0062	028F0047	0.0006	0.0105 m	0.1	028H0108	028H0180	0.0008	0.0153 m	0.1
028F0063	028F0062	0.0004	0.0079 m	0.1	028H0117	028H0243	0.0007	0.0137 m	0.1
028F0064	028F0108	0.0005	0.0092 m	0.1	028H0120	028H0108	0.0005	0.0084 m	0.1

# Meetregister Twente 2010

028H0120	028H0304	0.0007	0.0119	m	0.1	029C0191	029C0088	0.0007	0.0103	m	0.1
028H0179	029C0038	0.0007	0.0122	m	0.1	029C0195	029C0198	0.0008	0.0139	m	0.1
028H0180	028H0179	0.0004	0.0067	m	0.1	029C0196	029C0029	0.0009	0.0108	m	0.1
028H0237	028H0347	0.0007	0.0112	m	0.1	029C0196	029C0197	0.0007	0.0118	m	0.1
028H0239	028H0237	0.0008	0.0145	m	0.1	029C0201	029C0210	0.0006	0.0095	m	0.1
028H0239	028H0319	0.0007	0.0115	m	0.1	029C0202	029C0044	0.0006	0.0119	m	0.1
028H0242	028H0114	0.0008	0.0131	m	0.1	029C0202	029C0057	0.0007	0.0140	m	0.1
028H0243	028H0242	0.0008	0.0116	m	0.1	029C0204	029C0066	0.0008	0.0134	m	0.1
028H0286	028H0347	0.0007	0.0119	m	0.1	029C0204	029C0224	0.0008	0.0128	m	0.1
028H0304	028H0305	0.0008	0.0127	m	0.1	029C0210	029C0029	0.0007	0.0123	m	0.1
028H0305	028H0114	0.0008	0.0137	m	0.1	029C0218	029C0119	0.0005	0.0094	m	0.1
028H0319	028H0157	0.0008	0.0123	m	0.1	029C0218	029C0197	0.0004	0.0063	m	0.1
028H0320	028H0157	0.0006	0.0102	m	0.1	029C0219	029C0016	0.0006	0.0087	m	0.1
028H0345	028H0117	0.0004	0.0067	m	0.1	029C0219	029C0119	0.0008	0.0157	m	0.1
028H0345	028H0286	0.0007	0.0122	m	0.1	029C0222	029C0033	0.0007	0.0143	m	0.1
029A0018	029A0103	0.0005	0.0092	m	0.1	029C0222	029C0044	0.0006	0.0105	m	0.1
029A0018	029A0125	0.0006	0.0124	m	0.1	029C0222	029C0106	0.0008	0.0142	m	0.1
029A0044	029A0104	0.0008	0.0141	m	0.1	029C0224	029C0165	0.0007	0.0126	m	0.1
029A0051	029A0150	0.0004	0.0077	m	0.1	ADJUSTED OBSERVATIONS					
029A0075	028F0219	0.0007	0.0135	m	0.1	Station	Target	Adj obs	Resid	Sd	
029A0075	029A0185	0.0008	0.0139	m	0.1	DH	000A1061	000A1060	-0.07780	-0.00000	0.00007 m
029A0083	029A0176	0.0008	0.0137	m	0.1	DH	000A1062	000A1061	0.00341	-0.00001	0.00017 m
029A0091	029A0206	0.0005	0.0097	m	0.1	DH	000A1062	000A1063	-0.64501	0.00001	0.00015 m
029A0109	029A0176	0.0007	0.0124	m	0.1	DH	000A1063	000A1064	1.00234	0.00001	0.00017 m
029A0154	029A0091	0.0007	0.0136	m	0.1	DH	000A1064	029C0137	-16.22245	0.00025	0.00076 m
029A0155	029A0083	0.0006	0.0106	m	0.1	DH	000A2120	022G0001	-3.49383	-0.00057	0.00040 m
029A0155	029A0154	0.0005	0.0084	m	0.1	DH	022G0001	000A2120	3.49383	-0.00003	0.00040 m
029A0185	029A0206	0.0008	0.0140	m	0.1	DH	000A2120	022G0001	-3.49383	0.00063	0.00040 m
029A0195	029A0125	0.0008	0.0133	m	0.1	DH	022G0001	000A2120	3.49383	0.00007	0.00040 m
029A0196	029A0198	0.0004	0.0079	m	0.1	DH	022G0001	022G0003	1.09285	0.00085	0.00048 m
029A0198	029A0109	0.0007	0.0137	m	0.1	DH	022G0003	022G0001	-1.09285	-0.00045	0.00048 m
029A0198	029A0150	0.0004	0.0080	m	0.1	DH	022G0001	022G0003	1.09285	-0.00095	0.00048 m
029A0203	029A0044	0.0008	0.0140	m	0.1	DH	022G0003	022G0001	-1.09285	0.00035	0.00048 m
029A0203	029A0051	0.0008	0.0156	m	0.1	DH	022G0012	022G0003	0.82341	-0.00061	0.00045 m
029A0207	029A0104	0.0007	0.0130	m	0.1	DH	022G0003	022G0012	-0.82341	0.00021	0.00045 m
029A0207	029A0195	0.0006	0.0114	m	0.1	DH	022G0003	022G0012	-0.82341	-0.00049	0.00045 m
029C0017	029C0020	0.0005	0.0101	m	0.1	DH	022G0012	022G0003	0.82341	0.00029	0.00045 m
029C0020	028H0320	0.0007	0.0116	m	0.1	DH	022G0008	022G0127	1.98070	0.00010	0.00041 m
029C0033	029C0137	0.0008	0.0136	m	0.1	DH	022G0127	022G0008	-1.98070	0.00040	0.00041 m
029C0033	029C0191	0.0007	0.0122	m	0.1	DH	022G0127	022G0008	-1.98070	0.00000	0.00041 m
029C0037	029C0088	0.0007	0.0114	m	0.1	DH	022G0008	022G0127	1.98070	0.00030	0.00041 m
029C0038	029C0037	0.0005	0.0093	m	0.1	DH	022G0014	022G0012	-4.52893	0.00013	0.00045 m
029C0057	029A0103	0.0007	0.0133	m	0.1	DH	022G0012	022G0014	4.52893	-0.00003	0.00045 m
029C0066	000A1060	0.0001	0.0029	m	0.1	DH	022G0012	022G0014	4.52893	-0.00023	0.00045 m
029C0066	029C0103	0.0007	0.0127	m	0.1	DH	022G0014	022G0012	-4.52893	-0.00037	0.00045 m
029C0077	029C0107	0.0008	0.0141	m	0.1	DH	022G0014	022G0012	-2.23530	0.00070	0.00037 m
029C0103	029C0017	0.0006	0.0103	m	0.1	DH	022G0121	022G0014	2.23530	-0.00040	0.00037 m
029C0106	029C0077	0.0008	0.0138	m	0.1	DH	022G0014	022G0121	-2.23530	-0.00020	0.00037 m
029C0107	029C0201	0.0008	0.0119	m	0.1	DH	022G0121	022G0014	2.23530	0.00090	0.00037 m
029C0114	029C0198	0.0003	0.0071	m	0.0	DH	022G0017	022G0008	2.48658	0.00052	0.00048 m
029C0154	029C0016	0.0007	0.0120	m	0.1	DH	022G0008	022G0017	-2.48658	0.00008	0.00048 m
029C0154	029C0114	0.0008	0.0134	m	0.1						
029C0165	029C0195	0.0008	0.0141	m	0.1						
029C0165	029C0203	0.0008	0.0129	m	0.1						







# Meetregister Twente 2010

DH	028F0220	028F0082	0.01227 m	5	17.7	0.18
DH	028F0221	028F0204	0.01090 m	8	14.2	-1.17
DH	028F0222	028F0145	0.01035 m	9	13.2	0.55
DH	028F0224	028F0199	0.01327 m	6	15.8	-1.22
DH	028F0224	028F0231	0.01327 m	5	19.0	1.22
DH	028F0227	028F0127	0.01146 m	4	19.5	-0.45
DH	028F0227	028F0198	0.01146 m	7	15.3	0.45
DH	028F0228	028F0198	0.01146 m	6	16.8	-0.45
DH	028F0230	028F0209	0.01227 m	7	15.3	0.18
DH	028F0231	028E0091	0.01327 m	4	20.7	1.22
DH	028F0232	028F0205	0.01598 m	5	18.9	1.11
DH	028H0108	028H0180	0.01266 m	8	13.8	0.43
DH	028H0117	028H0243	0.01517 m	4	19.8	-0.54
DH	028H0120	028H0108	0.01266 m	3	23.8	0.43
DH	028H0120	028H0304	0.01517 m	4	20.3	0.54
DH	028H0179	029C0038	0.01266 m	6	16.5	0.43
DH	028H0180	028H0179	0.01266 m	2	28.1	0.43
DH	028H0237	028H0347	0.01517 m	4	19.4	-0.54
DH	028H0239	028H0237	0.01517 m	6	17.1	-0.54
DH	028H0239	028H0319	0.01517 m	4	21.3	0.54
DH	028H0242	028H0114	0.01517 m	5	18.9	-0.54
DH	028H0243	028H0242	0.01517 m	5	17.7	-0.54
DH	028H0286	028H0347	0.01517 m	4	21.1	0.54
DH	028H0304	028H0305	0.01517 m	5	17.5	0.54
DH	028H0305	028H0114	0.01517 m	4	19.0	0.54
DH	028H0319	028H0157	0.01517 m	5	18.1	0.54
DH	028H0320	028H0157	0.01517 m	3	22.9	-0.54
DH	028H0345	028H0117	0.01517 m	1	38.6	-0.54
DH	028H0345	028H0286	0.01517 m	4	19.4	0.54
DH	029A0018	029A0103	0.01598 m	2	28.8	-1.11
DH	029A0018	029A0125	0.01598 m	3	23.9	1.11
DH	029A0044	029A0104	0.01598 m	5	18.9	-1.11
DH	029A0051	029A0150	0.01598 m	1	37.9	1.11
DH	029A0075	028F0219	0.01269 m	6	16.1	0.41
DH	029A0075	029A0185	0.01269 m	6	15.7	-0.41
DH	029A0083	029A0176	0.01269 m	7	15.5	-0.41
DH	029A0091	029A0206	0.01269 m	3	23.7	0.41
DH	029A0109	029A0176	0.01269 m	5	17.2	0.41
DH	029A0154	029A0091	0.01269 m	6	16.3	0.41
DH	029A0155	029A0083	0.01269 m	4	21.1	-0.41
DH	029A0155	029A0154	0.01269 m	2	26.0	0.41
DH	029A0185	029A0206	0.01269 m	7	15.7	-0.41
DH	029A0195	029A0125	0.01598 m	4	19.5	-1.11
DH	029A0196	029A0198	0.01098 m	3	24.5	-0.41
DH	029A0198	029A0109	0.01269 m	6	16.4	0.41

DH	029A0198	029A0150	0.01598 m	1	35.1	-1.11
DH	029A0203	029A0044	0.01598 m	4	19.7	-1.11
DH	029A0203	029A0051	0.01598 m	5	18.9	1.11
DH	029A0207	029A0104	0.01598 m	3	22.0	1.11
DH	029A0207	029A0195	0.01598 m	2	25.9	-1.11
DH	029C0017	029C0020	0.01517 m	2	27.2	-0.54
DH	029C0020	028H0320	0.01517 m	3	21.9	-0.54
DH	029C0033	029C0137	0.01121 m	8	13.6	-1.08
DH	029C0033	029C0191	0.01266 m	6	16.8	-0.43
DH	029C0037	029C0088	0.01266 m	5	17.7	0.43
DH	029C0038	029C0037	0.01266 m	3	23.6	0.43
DH	029C0057	029A0103	0.01598 m	4	21.3	1.11
DH	029C0066	000A1060	0.01121 m	0	74.5	1.08
DH	029C0066	029C0103	0.01517 m	4	21.1	-0.54
DH	029C0077	029C0107	0.01468 m	6	17.0	0.89
DH	029C0103	029C0017	0.01517 m	3	25.6	-0.54
DH	029C0106	029C0077	0.01468 m	5	17.6	0.89
DH	029C0107	029C0201	0.01468 m	5	17.8	0.89
DH	029C0114	029C0198	0.01468 m	1	45.2	0.89
DH	029C0154	029C0016	0.01468 m	4	19.5	-0.89
DH	029C0154	029C0114	0.01468 m	5	18.4	0.89
DH	029C0165	029C0195	0.01468 m	6	17.1	-0.89
DH	029C0165	029C0203				
DH	029C0191	029C0088	0.01266 m	6	16.8	-0.43
DH	029C0195	029C0198	0.01468 m	5	17.5	-0.89
DH	029C0196	029C0029	0.01468 m	6	16.0	-0.89
DH	029C0196	029C0197	0.01468 m	4	20.2	0.89
DH	029C0201	029C0210	0.01468 m	3	25.5	0.89
DH	029C0202	029C0044	0.01598 m	3	24.0	-1.11
DH	029C0202	029C0057	0.01598 m	4	20.8	1.11
DH	029C0204	029C0066	0.01468 m	5	17.9	0.89
DH	029C0204	029C0224	0.01468 m	5	17.5	-0.89
DH	029C0210	029C0029	0.01468 m	4	20.6	0.89
DH	029C0218	029C0119	0.01468 m	2	28.5	0.89
DH	029C0218	029C0197	0.01468 m	1	34.8	-0.89
DH	029C0219	029C0016	0.01468 m	3	25.4	0.89
DH	029C0219	029C0119	0.01468 m	6	16.6	-0.89
DH	029C0222	029C0033	0.01121 m	8	13.7	-1.46
DH	029C0222	029C0044	0.01598 m	3	24.6	1.11
DH	029C0222	029C0106	0.01468 m	6	16.5	0.89
DH	029C0224	029C0165	0.01468 m	4	19.1	-0.89

free obs

[End of file]

#### **Bijlage 4:     Differentiestaat**

Verklaring header differentiestaat:

dH	Geschatte hoogte ten opzichte van het referentie peilmerk (vrije netwerk vereffening).
dLM	Hoogteverschil ten opzichte van de vorige epoche.
dEM	Hoogteverschil ten opzichte van de eerste epoche dat het peilmerk aangemeten is.



# Meetregister Twente 2010

Datum				15/05/1971	15/05/1976		15/05/1981		01/10/1986		15/05/1991		31/03/1995		16/06/2000		23/01/2006		25/05/2010	
Eenheid				m	m	mm	m	mm	m	mm	m	mm	m	mm	m	mm	m	mm	m	mm
Puntnr.	X (RD)	Y (RD)	Type	dH	dH	dLM dEM	dH	dLM dEM	dH	dLM dEM	dH	dLM dEM	dH	dLM dEM	dH	dLM dEM	dH	dLM dEM	dH	dLM dEM
						-3														
028F0065	258050	492480	sec. 1971	8.410	8.406	-4	8.406	0	8.403	-4	8.402	-1	8.403	2						
						-4		-4		-7		-8	-7							
028F0070	250980	493520	sec. 1971	2.157	2.150	-7	2.154	4												
						-7		-4												
028F0073	258620	493640	sec. 1971	5.328	5.328	-1	5.323	-5												
						-1		-6												
028F0076	252830	494960	sec. 1971	10.188	10.182	-6	10.183	1	10.178	-4										
						-6		-5		-9										
028F0088	258040	492840	sec. 1971	9.055	9.053	-2	9.054	1												
						-2		-1												
028F0139	258560	488100	sec. 1971	0.587	0.584	-2	0.584	0	0.580	-4	0.581	1								
						-2		-3		-7		-6								
028F0140	258450	492500	sec. 1971	6.140	6.137	-3	6.137	0	6.133	-4	6.131	-3	6.132	1	6.129	-4				
						-3		-3		-7		-9	-8		-11					
029A0006	264480	487660	sec. 1971	4.672	4.669	-3	4.668	-2												
						-3		-4												
029A0032	264800	489450	sec. 1971	2.136	2.135	-1	2.135	0	2.135	1	2.134	-1	2.136	2						
						-1		-2		-1		-2	0							
029A0046	264130	490080	sec. 1971	1.815	1.815	0	1.814	-1	1.814	-1										
						0		-1		-2										
029A0050	261200	491940	sec. 1971	-1.492	-1.495	-3	-1.494	1	-1.495	0	-1.497	-2	-1.497	-1			-1.498			
						-3		-3		-3		-5	-6					-7		
029A0099	260830	492250	sec. 1971	-1.477	-1.478	-2	-1.478	1	-1.479	-1	-1.480	-1	-1.480	0						
						-2		-1		-2		-3	-4							
029A0100	262250	490900	sec. 1971	0.639	0.639	0	0.639	-1	0.639	0	0.639	0	0.638	-1						
						0		0		0		-1	-2							
029A0102	264970	490090	sec. 1971	2.571	2.571	0	2.571	0	2.570	0	2.570	0	2.572	1	2.574	2	2.574	0		
						0		-1		-1		-1	1		3		3			
029C0025	260900	482740	sec. 1971	37.057	37.052	-5	37.056	4												
						-5		-1												
029C0031	261570	483500	sec. 1971	22.385	22.381	-4	22.382	1												
						-4		-3												
029C0032	261320	484600	sec. 1971	13.806	13.801	-5	13.804	4	13.804	0										
						-5		-2		-1										
029C0055	263440	486260	sec. 1971	13.486	13.483	-3	13.486	3	13.486	0	13.482	-4								
						-3		0		0		-4								
029C0080	261760	483850	sec. 1971	21.863	21.858	-5	21.859	1	21.862	3	21.856	-6	21.860	3	21.852	-7	21.857	5		
						-5		-4		-1		-6	-3		-10		-6			
028E0141	249460	494760	sec. 1976		-0.997		-0.993	4	-1.006	-13	-0.996	10	-0.996	0	-0.998	-2	-0.994	4	-0.999	-5
								4		-9		1		2		-1		3		-2
028F0137	257700	491700	sec. 1976		16.136		16.136	1	16.134	-2	16.132	-2	16.135	3	16.130	-5	16.137	7	16.133	-4
								1		-1		-3		-1		-6		1		-3
029A0096	265190	488660	sec. 1976		3.451		3.450	0												
								0												
029A0101	264500	490080	sec. 1976		2.520		2.520	0												
								0												

# Meetregister Twente 2010

Datum				15/05/1971	15/05/1976		15/05/1981		01/10/1986		15/05/1991		31/03/1995		16/06/2000		23/01/2006		25/05/2010	
Eenheid				m	m	mm	m	mm	m	mm	m	mm	m	mm	m	mm	m	mm	m	mm
Puntnr.	X (RD)	Y (RD)	Type	dH	dH	dLM dEM	dH	dLM dEM	dH	dLM dEM	dH	dLM dEM	dH	dLM dEM	dH	dLM dEM	dH	dLM dEM	dH	dLM dEM
029C0017	260080	481630	sec. 1976		24.926		24.930	4	24.931	1	24.926	-5	24.926	-1	24.927	2	24.931	3	24.921	-9
								4		5		0		0		1		4		-5
029C0020	260060	481120	sec. 1976		23.462		23.468	6	23.470	2	23.465	-5	23.464	-1	23.468	4	23.469	1	23.460	-9
								6		8		2		1		5		7		-2
029C0043	262610	485180	sec. 1976		11.896		11.897	1	11.900	3	11.896	-4	11.896	0	11.894	-2				
								1		4		0		0		-2				
029C0066	260900	482680	sec. 1976		38.700		38.700	0	38.701	1	38.696	-5	38.696	0	38.692	-4	38.697	6	38.688	-10
								0		1		-4		-5		-9		-3		-12
029C0077	264020	483820	sec. 1976		37.162		37.163	1	37.171	8	37.168	-3	37.169	1	37.165	-4	37.174	9	37.161	-13
								1		9		6		7		3		12		-1
029C0106	263370	484510	sec. 1976		21.382		21.385	2	21.388	4	21.383	-5	21.384	1	21.381	-3	21.389	8	21.378	-11
								2		6		1		2		-1		7		-4
028F0143	258000	489450	sec. 1981				0.501		0.499	-2	0.499	0	0.499	1	0.495	-4	0.499	4	0.492	-7
										-2		-2		-2		-6		-2		-9
029C0103	260410	482040	sec. 1981				28.467		28.470	3	28.465	-5	28.463	-2	28.463	0	28.466	3	28.456	-10
										3		-3		-4		-4		-1		-11
029C0107	265000	483970	sec. 1981				16.252		16.256	4	16.249	-6	16.250	0	16.247	-3	16.252	5	16.241	-11
										4		-2		-2		-4		1		-10
000A1064	260902	482743	sec. 1986						37.057		37.051	-6	37.053	2	37.054	1	37.062	8	37.052	-10
												-6		-4		-3		5		-5
028E0247	249580	492480	sec. 1986						-3.918		-3.908	10	-3.910	-2	-3.908	2	-3.907	1	-3.913	-6
												10		8		10		11		6
028F0144	250090	493520	sec. 1986						-1.000		-0.992	8	-0.991	1	-0.991	1				
												8		9		9				
028F0145	250980	493530	sec. 1986						2.097		2.106	8	2.106	0	2.106	0	2.108	2	2.102	-7
												8		9		9		11		4
028F0148	258620	493640	sec. 1986						5.394		5.390	-4	5.391	2	5.389	-2	5.392	3		
												-4		-2		-4		-1		
028F0153	257490	495740	sec. 1986						24.770		24.766	-4								
												-4								
028F0154	256610	495550	sec. 1986						42.495		42.490	-5	42.493	3						
												-5		-2						
028F0155	255000	495700	sec. 1986						44.822		44.819	-3	44.822	3	44.810	-12				
												-3		0		-12				
028F0158	258040	492840	sec. 1986						9.061		9.058	-3	9.060	2	9.057	-3	9.063	6	9.057	-6
												-3		0		-4		2		-4
028F0159	258000	491300	sec. 1986						5.194		5.193	-1	5.194	1	5.190	-5	5.194	4	5.189	-5
												-1		0		-5		0		-5
028F0160	258030	489750	sec. 1986						0.210		0.210	0	0.212	1	0.208	-3	0.212	4	0.206	-7
												0		1		-2		2		-5
028F0171	257740	492150	sec. 1986						18.496		18.495	-1	18.496	1	18.493	-4	18.499	7	18.495	-4
												-1		0		-3		4		-1
028F0183	258650	493330	sec. 1986						5.082		5.079	-3	5.081	2	5.080	-1	5.083	2	5.079	-4
												-3		-1		-2		1		-3
028H0114	258700	485450	sec. 1986						2.649		2.648	-2	2.641	-6	2.637	-4	2.638	1	2.627	-11
												-2		-8		-12		-11		-22
028H0117	259330	483430	sec. 1986						10.443		10.444	2	10.438	-6	10.438	0			10.429	

# Meetregister Twente 2010

Datum				15/05/1971	15/05/1976		15/05/1981		01/10/1986		15/05/1991		31/03/1995		16/06/2000		23/01/2006		25/05/2010	
Eenheid				m	m	mm	m	mm	m	mm	m	mm	m	mm	m	mm	m	mm	m	mm
Puntnr.	X (RD)	Y (RD)	Type	dH	dH	dLM dEM	dH	dLM dEM	dH	dLM dEM	dH	dLM dEM	dH	dLM dEM	dH	dLM dEM	dH	dLM dEM	dH	dLM dEM
													2		-5		-5			-14
028H0121	258200	486500	sec. 1986						0.330		0.329	-1	0.326	-3						
												-1		-4						
028H0127	259400	483200	sec. 1986						12.073		12.075	1	12.068	-6	12.067	-1				
												1		-5		-6				
028H0156	259650	480730	sec. 1986						15.706		15.696	-10								
												-10								
028H0157	259160	480340	sec. 1986						13.645		13.634	-11	13.632	-3	13.634	2	13.639	5	13.631	-9
												-11		-14		-11		-6		-15
028H0237	258150	481790	sec. 1986						9.252		9.252	0	9.249	-4	9.250	1	9.251	1	9.242	-9
												0		-4		-3		-2		-10
028H0238	258280	481330	sec. 1986						10.102		10.101	0	10.098	-3	10.100	2				
												0		-3		-1				
028H0239	258890	481050	sec. 1986						12.244		12.242	-2	12.237	-5	12.240	3	12.239	0	12.232	-8
												-2		-7		-5		-5		-12
028H0242	258380	484660	sec. 1986						5.012		5.011	-1	5.005	-6	5.004	-1	5.003	0	4.992	-11
												-1		-7		-8		-8		-20
028H0243	258930	484280	sec. 1986						6.848		6.848	0	6.841	-7	6.841	-1	6.840	0	6.829	-12
												0		-7		-7		-7		-19
028H0272	258420	480560	sec. 1986						11.277		11.276	-2								
												-2								
028H0285	258950	482300	sec. 1986						10.837		10.837	0	10.832	-5						
												0		-5						
028H0286	259260	482530	sec. 1986						12.302		12.302	0	12.297	-4	12.299	2			12.289	
												0		-5		-3				-13
029A0097	264480	490080	sec. 1986						2.518		2.519	0	2.520	1						
												0		1						
029A0103	264550	487660	sec. 1986						4.628		4.626	-3	4.628	2	4.632	4	4.630	-2	4.627	-3
												-3		-1		3		2		-1
029A0125	265190	488660	sec. 1986						3.455		3.455	0	3.457	2	3.459	3	3.458	-1	3.456	-2
												0		2		4		3		1
029A0150	261340	491960	sec. 1986						-0.741		-0.741	0	-0.742	-1	-0.742	0	-0.742	0	-0.743	-1
												0		-1		-1		-1		-2
029A0151	260220	492060	sec. 1986						-2.315		-2.316	-1								
												-1								
029C0120	265730	483460	sec. 1986						8.299		8.297	-2	8.294	-3						
												-2		-4						
029C0137	261440	483640	sec. 1986						20.845		20.838	-7	20.836	-2	20.834	-3	20.838	4	20.830	-8
												-7		-9		-11		-7		-15
028E0253	249450	493240	sec. 1991								-3.110		-3.112	-2	-3.111	1	-3.107	3		
														-2		0		3		
028F0195	257190	495590	sec. 1991								28.988		28.991	3	28.981	-10	28.987	5		
														3		-7		-2		
028F0197	253640	495240	sec. 1991								19.711		19.713	2	19.709	-4	19.712	3	19.708	-4
														2		-2		1		-3
028H0304	258800	486720	sec. 1991								1.178		1.172	-6					1.665	
														-6						488

# Meetregister Twente 2010

Datum				15/05/1971	15/05/1976		15/05/1981		01/10/1986		15/05/1991		31/03/1995		16/06/2000		23/01/2006		25/05/2010	
Eenheid				m	m	mm	m	mm	m	mm	m	mm	m	mm	m	mm	m	mm	m	mm
Puntnr.	X (RD)	Y (RD)	Type	dH	dH	dLM dEM	dH	dLM dEM	dH	dLM dEM	dH	dLM dEM	dH	dLM dEM	dH	dLM dEM	dH	dLM dEM	dH	dLM dEM
028H0305	258160	486220	sec. 1991								1.058		1.054	-4	1.050	-5	1.052	2	1.040	-11
														-4		-9		-7		-18
029A0104	264130	490080	sec. 1991								1.949		1.949	0	1.950	1	1.950	0	1.950	0
														0		1		1		1
029C0034	262360	484940	sec. 1991								12.864		12.870	6						
														6						
029C0191	261320	484600	sec. 1991								13.671		13.673	2	13.666	-7	13.668	2	13.661	-7
														2		-5		-3		-10
000A1051	224572	487302	sec. 1995										-9.957				-9.950			
																		7		
000A1052	224570	487282	sec. 1995										-9.696				-9.689			
																		7		
000A1053	224549	487283	sec. 1995										-9.726				-9.718			
																		8		
000A1054	224552	487303	sec. 1995										-8.454				-8.446			
																		7		
000A1060	260884	482718	sec. 1995										36.625		36.623	-1	36.629	6	36.620	-9
																-1		4		-4
000A1061	260884	482719	sec. 1995										36.703		36.701	-1	36.707	6	36.698	-9
																-1		5		-5
000A1062	260894	482711	sec. 1995										36.700		36.698	-2	36.704	6	36.695	-9
																-2		4		-5
000A1063	260912	482736	sec. 1995										36.057		36.054	-3	36.059	6	36.050	-9
																-3		3		-7
000A2120	240290	500060	sec. 1995										-3.942				-3.933		-3.931	2
																		9		10
000A2572	243020	473860	sec. 1995										-11.828				-11.822			
																		7		
000A3522	256210	468080	sec. 1995										14.121				14.141			
																		20		
022D0013	238970	500160	sec. 1995										-11.319				-11.311			
																		8		
022D0026	236960	501800	sec. 1995										-13.183				-13.179			
																		4		
022D0027	237560	501480	sec. 1995										-13.085				-13.078			
																		8		
022D0038	236380	502360	sec. 1995										-12.726				-12.718			
																		8		
022D0194	235900	501440	sec. 1995										-13.343				-13.336			
																		7		
022D0223	235640	501140	sec. 1995										-13.090				-13.084			
																		6		
022D0224	239330	500330	sec. 1995										-10.975				-10.969			
																		6		
022D0226	238090	501270	sec. 1995										-13.283				-13.278			
																		5		
022D0227	238670	500830	sec. 1995										-12.494				-12.490			

# Meetregister Twente 2010

Datum				15/05/1971	15/05/1976		15/05/1981		01/10/1986		15/05/1991		31/03/1995		16/06/2000		23/01/2006		25/05/2010	
Eenheid				m	m	mm	m	mm	m	mm	m	mm	m	mm	m	mm	m	mm	m	mm
Puntnr.	X (RD)	Y (RD)	Type	dH	dH	dLM dEM	dH	dLM dEM	dH	dLM dEM	dH	dLM dEM	dH	dLM dEM	dH	dLM dEM	dH	dLM dEM	dH	dLM dEM
																			3	
022D0229	235380	500380	sec. 1995										-12.615				-12.610			
022G0001	240530	500200	sec. 1995										-7.435				-7.427		-7.425	2
																		8		9
022G0003	241030	500820	sec. 1995										-6.340				-6.334		-6.332	1
																		7		8
022G0008	243480	500770	sec. 1995										-3.100				-3.093		-3.094	-1
																		7		6
022G0012	241540	501260	sec. 1995										-7.164				-7.157		-7.156	1
																		8		8
022G0014	242100	501600	sec. 1995										-2.633				-2.626		-2.627	-1
																		7		6
022G0017	242960	501140	sec. 1995										-5.588				-5.579		-5.580	-1
																		9		8
022G0121	242420	501400	sec. 1995										-4.869						-4.862	
																				7
022G0127	243820	500470	sec. 1995										-1.120				-1.113		-1.113	0
																		7		7
028A0011	224840	488570	sec. 1995										-9.955				-9.948			
																		7		
028A0014	227520	488600	sec. 1995										-11.206				-11.200			
																		7		
028A0018	228960	488600	sec. 1995										-13.002				-12.996			
																		6		
028A0040	227200	490020	sec. 1995										-10.184				-10.176			
																		8		
028A0048	229730	490850	sec. 1995										-13.231				-13.224			
																		7		
028A0057	226720	491560	sec. 1995										-12.908				-12.901			
																		7		
028A0065	229680	491440	sec. 1995										-13.463				-13.457			
																		7		
028A0087	226400	493850	sec. 1995										-13.928				-13.921			
																		8		
028A0088	226780	493070	sec. 1995										-13.874				-13.867			
																		6		
028A0093	229270	493850	sec. 1995										-14.652				-14.646			
																		6		
028A0106	227980	494690	sec. 1995										-14.583				-14.575			
																		8		
028A0136	224900	496600	sec. 1995										-12.851				-12.843			
																		8		
028A0137	225140	496200	sec. 1995										-13.847				-13.839			
																		8		
028A0157	225470	497660	sec. 1995										-14.054				-14.046			
																		7		

# Meetregister Twente 2010

Datum				15/05/1971	15/05/1976		15/05/1981		01/10/1986		15/05/1991		31/03/1995		16/06/2000		23/01/2006		25/05/2010	
Eenheid				m	m	mm	m	mm	m	mm	m	mm	m	mm	m	mm	m	mm	m	mm
Puntnr.	X (RD)	Y (RD)	Type	dH	dH	dLM dEM	dH	dLM dEM	dH	dLM dEM	dH	dLM dEM	dH	dLM dEM	dH	dLM dEM	dH	dLM dEM	dH	dLM dEM
028A0170	229890	497480	sec. 1995										-15.005				-15.000			
																		5		
028A0177	226310	498360	sec. 1995										-14.901				-14.892			
																		9		
028A0178	226760	498810	sec. 1995										-15.523				-15.513			
																		10		
028A0179	227220	498660	sec. 1995										-16.329				-16.319			
																		11		
028A0184	229760	498940	sec. 1995										-14.862				-14.856			
																		6		
028A0194	228390	498830	sec. 1995										-15.692				-15.696			
																		-3		
028A0211	228940	495650	sec. 1995										-14.846				-14.841			
																		6		
028A0214	227730	498250	sec. 1995										-16.607				-16.603			
																		4		
028A0216	225860	495590	sec. 1995										-15.053				-15.048			
																		5		
028A0223	227400	489060	sec. 1995										-11.845				-11.838			
																		7		
028A0225	227220	489530	sec. 1995										-11.624				-11.616			
																		8		
028A0226	227440	489860	sec. 1995										-10.718				-10.709			
																		8		
028A0228	228970	498950	sec. 1995										-15.523				-15.518			
																		5		
028A0230	226520	494580	sec. 1995										-13.647				-13.640			
																		8		
028A0231	227790	494700	sec. 1995										-14.285				-14.278			
																		7		
028A0232	229080	489060	sec. 1995										-13.553				-13.546			
																		7		
028A0233	228500	487700	sec. 1995										-13.630				-13.621			
																		9		
028A0234	229460	490020	sec. 1995										-13.160				-13.154			
																		6		
028A0237	227440	498690	sec. 1995										-15.749				-15.746			
																		3		
028A0238	229390	496180	sec. 1995										-15.114				-15.109			
																		5		
028A0242	229990	489020	sec. 1995										-12.761				-12.755			
																		6		
028A0243	229160	494600	sec. 1995										-13.928				-13.921			
																		7		
028A0244	226950	494860	sec. 1995										-15.694				-15.687			
																		6		
028A0266	229800	492290	sec. 1995										-15.384				-15.384			

# Meetregister Twente 2010

Datum				15/05/1971	15/05/1976		15/05/1981		01/10/1986		15/05/1991		31/03/1995		16/06/2000		23/01/2006		25/05/2010	
Eenheid				m	m	mm	m	mm	m	mm	m	mm	m	mm	m	mm	m	mm	m	mm
Puntnr.	X (RD)	Y (RD)	Type	dH	dH	dLM dEM	dH	dLM dEM	dH	dLM dEM	dH	dLM dEM	dH	dLM dEM	dH	dLM dEM	dH	dLM dEM	dH	dLM dEM
																			0	
028A0267	229600	492960	sec. 1995										-14.421				-14.414		7	
028A0268	228560	494620	sec. 1995										-14.129				-14.121		7	
028A0269	228480	488620	sec. 1995										-13.714				-13.705		8	
028A0270	225000	489100	sec. 1995										-10.212				-10.208		5	
028A0271	226140	495360	sec. 1995										-16.725				-16.718		7	
028A0272	226880	490690	sec. 1995										-12.225				-12.220		5	
028A0273	229890	497800	sec. 1995										-15.072				-15.067		5	
028B0014	234700	488070	sec. 1995										-10.701				-10.695		6	
028B0026	230370	489150	sec. 1995										-12.587				-12.581		6	
028B0030	231750	489800	sec. 1995										-9.183				-9.176		7	
028B0048	232820	490350	sec. 1995										-12.157				-12.151		6	
028B0050	233600	490350	sec. 1995										-12.124				-12.117		7	
028B0054	234980	490940	sec. 1995										-9.868				-9.863		5	
028B0057	235950	490860	sec. 1995										-10.679				-10.674		6	
028B0080	238220	491670	sec. 1995										-11.746				-11.737		9	
028B0081	239580	491880	sec. 1995										-11.395				-11.387		9	
028B0082	239840	491350	sec. 1995										-11.776				-11.769		7	
028B0088	232680	492880	sec. 1995										-12.401				-12.392		8	
028B0098	230040	493340	sec. 1995										-13.919				-13.913		7	
028B0100	230700	493540	sec. 1995										-13.487				-13.480		7	
028B0106	233480	493220	sec. 1995										-11.178				-11.171		7	
028B0107	233960	493410	sec. 1995										-10.649				-10.642		7	
028B0122	232450	494570	sec. 1995										-13.907				-13.900		7	

# Meetregister Twente 2010

Datum				15/05/1971	15/05/1976		15/05/1981		01/10/1986		15/05/1991		31/03/1995		16/06/2000		23/01/2006		25/05/2010	
Eenheid				m	m	mm	m	mm	m	mm	m	mm	m	mm	m	mm	m	mm	m	mm
Puntnr.	X (RD)	Y (RD)	Type	dH	dH	dLM dEM	dH	dLM dEM	dH	dLM dEM	dH	dLM dEM	dH	dLM dEM	dH	dLM dEM	dH	dLM dEM	dH	dLM dEM
028B0124	233200	494960	sec. 1995										-12.210				-12.204			
																		6		
028B0126	233400	494340	sec. 1995										-12.160				-12.153			
																		7		
028B0130	234350	494880	sec. 1995										-12.348				-12.342			
																		6		
028B0140	233000	495540	sec. 1995										-12.330				-12.323			
																		7		
028B0147	235600	495340	sec. 1995										-12.216				-12.209			
																		7		
028B0156	231980	496450	sec. 1995										-13.531				-13.527			
																		4		
028B0161	235720	496880	sec. 1995										-11.748				-11.743			
																		4		
028B0162	235760	496270	sec. 1995										-11.638				-11.638			
																		0		
028B0174	231920	497800	sec. 1995										-13.710				-13.704			
																		6		
028B0180	235640	497140	sec. 1995										-10.596				-10.592			
																		4		
028B0187	230020	498340	sec. 1995										-15.469				-15.463			
																		5		
028B0199	235600	498050	sec. 1995										-12.138				-12.133			
																		5		
028B0204	238670	498100	sec. 1995										-10.029				-10.021			
																		8		
028B0215	233250	499150	sec. 1995										-13.877				-13.870			
																		7		
028B0216	234080	499220	sec. 1995										-13.773				-13.764			
																		9		
028B0220	235420	499580	sec. 1995										-11.428				-11.425			
																		3		
028B0230	231000	497580	sec. 1995										-14.127				-14.122			
																		5		
028B0238	239970	493970	sec. 1995										-12.268				-12.254			
																		14		
028B0241	239400	495200	sec. 1995										-12.065				-12.050			
																		15		
028B0242	238020	498490	sec. 1995										-11.275				-11.266			
																		9		
028B0249	231440	497140	sec. 1995										-13.212				-13.207			
																		5		
028B0259	234780	499300	sec. 1995										-13.916				-13.910			
																		6		
028B0262	238620	499490	sec. 1995										-10.812				-10.803			
																		9		
028B0271	237490	490370	sec. 1995										-12.501				-12.492			

# Meetregister Twente 2010

Datum				15/05/1971	15/05/1976		15/05/1981		01/10/1986		15/05/1991		31/03/1995		16/06/2000		23/01/2006		25/05/2010	
Eenheid				m	m	mm	m	mm	m	mm	m	mm	m	mm	m	mm	m	mm	m	mm
Puntnr.	X (RD)	Y (RD)	Type	dH	dH	dLM dEM	dH	dLM dEM	dH	dLM dEM	dH	dLM dEM	dH	dLM dEM	dH	dLM dEM	dH	dLM dEM	dH	dLM dEM
																			9	
028B0273	236740	490840	sec. 1995										-12.353				-12.345			
																			8	
028B0274	236560	491450	sec. 1995										-13.727				-13.719			
																			8	
028B0275	236350	492100	sec. 1995										-13.950				-13.942			
																			8	
028B0276	235800	493000	sec. 1995										-13.889				-13.883			
																			6	
028B0277	235680	493510	sec. 1995										-13.773				-13.767			
																			6	
028B0278	235510	494380	sec. 1995										-14.419				-14.413			
																			7	
028B0279	235220	495070	sec. 1995										-12.871				-12.865			
																			6	
028B0282	237660	491240	sec. 1995										-11.609				-11.602			
																			7	
028B0283	237160	491090	sec. 1995										-11.910				-11.904			
																			6	
028B0284	230680	497610	sec. 1995										-14.246				-14.239			
																			7	
028B0288	234840	490360	sec. 1995										-4.353				-4.348			
																			5	
028B0295	235940	495610	sec. 1995										-11.134				-11.128			
																			7	
028B0299	232680	495720	sec. 1995										-13.856				-13.850			
																			6	
028B0302	233240	489710	sec. 1995										-14.072				-14.066			
																			7	
028B0303	234010	489160	sec. 1995										-12.113				-12.108			
																			5	
028B0306	235830	487810	sec. 1995										-2.936				-2.934			
																			3	
028B0308	238760	497090	sec. 1995										-10.076				-10.067			
																			9	
028B0309	238970	495760	sec. 1995										-11.578				-11.566			
																			12	
028B0311	239870	492670	sec. 1995										-12.090				-12.080			
																			10	
028B0317	238860	496490	sec. 1995										-11.475				-11.465			
																			10	
028B0318	233360	488180	sec. 1995										-12.386				-12.380			
																			6	
028B0320	232320	492500	sec. 1995										-13.135				-13.127			
																			8	
028B0321	235260	487960	sec. 1995										-6.812				-6.805			
																			6	

# Meetregister Twente 2010

Datum				15/05/1971	15/05/1976		15/05/1981		01/10/1986		15/05/1991		31/03/1995		16/06/2000		23/01/2006		25/05/2010	
Eenheid				m	m	mm	m	mm	m	mm	m	mm	m	mm	m	mm	m	mm	m	mm
Puntnr.	X (RD)	Y (RD)	Type	dH	dH	dLM dEM	dH	dLM dEM	dH	dLM dEM	dH	dLM dEM	dH	dLM dEM	dH	dLM dEM	dH	dLM dEM	dH	dLM dEM
028B0322	236040	488180	sec. 1995										-9.077				-9.071			
																		6		
028B0324	237120	488100	sec. 1995										-11.230				-11.222			
																		8		
028B0325	237110	487580	sec. 1995										-11.204				-11.198			
																		7		
028B0326	237020	488200	sec. 1995										-10.984				-10.978			
																		7		
028B0327	238970	495030	sec. 1995										-11.425				-11.412		13	
																		6		
028B0328	234110	490240	sec. 1995										-11.680				-11.674			
																		8		
028B0329	239260	492300	sec. 1995										-10.818				-10.810			
																		7		
028B0331	232480	491540	sec. 1995										-12.648				-12.641			
																		6		
028B0332	232640	499060	sec. 1995										-14.649				-14.643			
																		6		
028B0333	232030	498940	sec. 1995										-14.642				-14.636			
																		6		
028B0334	239720	495320	sec. 1995										-11.053				-11.041			
																		12		
028C0012	225620	477530	sec. 1995										-3.032				-3.021			
																		11		
028C0014	226580	477780	sec. 1995										-0.748				-0.737			
																		11		
028C0028	228010	479100	sec. 1995										-4.021				-4.011			
																		10		
028C0030	228440	479560	sec. 1995										-5.805				-5.802			
																		3		
028C0039	228260	481140	sec. 1995										-7.771				-7.762			
																		10		
028C0055	228140	482440	sec. 1995										-6.938				-6.929			
																		9		
028C0061	228610	483100	sec. 1995										-9.754				-9.746			
																		8		
028C0063	229980	483600	sec. 1995										-12.314				-12.306			
																		8		
028C0072	228900	484700	sec. 1995										-10.504				-10.497			
																		7		
028C0073	229350	484190	sec. 1995										-12.080				-12.072			
																		8		
028C0087	228280	486920	sec. 1995										-11.990				-11.988			
																		3		
028C0090	229420	486790	sec. 1995										-10.860				-10.855			
																		6		
028C0099	225100	487140	sec. 1995										-7.361				-7.356			

# Meetregister Twente 2010

Datum				15/05/1971	15/05/1976		15/05/1981		01/10/1986		15/05/1991		31/03/1995		16/06/2000		23/01/2006		25/05/2010	
Eenheid				m	m	mm	m	mm	m	mm	m	mm	m	mm	m	mm	m	mm	m	mm
Puntnr.	X (RD)	Y (RD)	Type	dH	dH	dLM dEM	dH	dLM dEM	dH	dLM dEM	dH	dLM dEM	dH	dLM dEM	dH	dLM dEM	dH	dLM dEM	dH	dLM dEM
																			5	
028C0101	227140	487000	sec. 1995										3.601				3.608			
028C0117	225870	475230	sec. 1995										-8.697				-8.684			
																			13	
028C0119	228760	485440	sec. 1995										-11.078				-11.072			
																			6	
028C0120	228430	485920	sec. 1995										-11.090				-11.086			
																			4	
028C0123	227680	486940	sec. 1995										-8.964				-8.963			
																			2	
028C0128	228730	475660	sec. 1995										-5.176				-5.165			
																			10	
028C0132	225730	476700	sec. 1995										-7.033				-7.024			
																			9	
028C0134	229150	476310	sec. 1995										-4.964				-4.954			
																			10	
028C0143	227610	487340	sec. 1995										-10.069				-10.065			
																			4	
028C0144	226060	487150	sec. 1995										-4.921				-4.914			
																			7	
028C0146	229060	481960	sec. 1995										-9.052				-9.044			
																			8	
028C0152	225780	475940	sec. 1995										-8.876				-8.866			
																			10	
028C0156	228180	478470	sec. 1995										-6.040				-6.029			
																			11	
028C0157	228470	477710	sec. 1995										-5.644				-5.635			
																			9	
028C0158	228130	475170	sec. 1995										-5.226				-5.215			
																			11	
028C0172	229030	477960	sec. 1995										-7.514				-7.509			
																			5	
028C0181	228130	486440	sec. 1995										-10.416				-10.412			
																			4	
028C0183	229440	477620	sec. 1995										-7.137				-7.128			
																			9	
028C0184	229380	476600	sec. 1995										0.222				0.234			
																			12	
028C0186	224520	487300	sec. 1995										-7.164				-7.156			
																			8	
028C0187	228340	480540	sec. 1995										-7.594				-7.585			
																			9	
028C0188	228340	480540	sec. 1995										-7.778				-7.769			
																			9	
028D0004	233910	475300	sec. 1995										-9.919				-9.914			
																			5	

# Meetregister Twente 2010

Datum				15/05/1971	15/05/1976		15/05/1981		01/10/1986		15/05/1991		31/03/1995		16/06/2000		23/01/2006		25/05/2010	
Eenheid				m	m	mm	m	mm	m	mm	m	mm	m	mm	m	mm	m	mm	m	mm
Puntnr.	X (RD)	Y (RD)	Type	dH	dH	dLM dEM	dH	dLM dEM	dH	dLM dEM	dH	dLM dEM	dH	dLM dEM	dH	dLM dEM	dH	dLM dEM	dH	dLM dEM
028D0005	236860	475570	sec. 1995										-10.527				-10.518			
																		9		
028D0010	239220	476000	sec. 1995										-11.250				-11.241			
																		9		
028D0014	236480	477180	sec. 1995										-11.480				-11.472			
																		9		
028D0030	239560	479000	sec. 1995										-11.647				-11.640			
																		7		
028D0053	230880	482270	sec. 1995										-11.814				-11.808			
																		7		
028D0057	233360	482980	sec. 1995										-12.511				-12.503			
																		7		
028D0058	233630	482330	sec. 1995										-12.147				-12.136			
																		11		
028D0059	233930	482730	sec. 1995										-11.831				-11.822			
																		10		
028D0060	233930	482730	sec. 1995										-11.928				-11.918			
																		10		
028D0063	235660	482960	sec. 1995										-12.122				-12.114			
																		8		
028D0066	237020	482460	sec. 1995										-12.076				-12.068			
																		8		
028D0069	230600	483180	sec. 1995										-12.607				-12.599			
																		8		
028D0070	230610	483180	sec. 1995										-12.332				-12.324			
																		8		
028D0072	231080	483440	sec. 1995										-11.642				-11.633			
																		9		
028D0075	232350	483690	sec. 1995										-12.543				-12.537			
																		6		
028D0077	234550	483350	sec. 1995										-11.604				-11.598			
																		6		
028D0078	234560	483380	sec. 1995										-12.376				-12.368			
																		9		
028D0083	235940	483380	sec. 1995										-11.874				-11.867			
																		7		
028D0097	233040	484940	sec. 1995										-12.013				-12.009			
																		5		
028D0104	235930	484320	sec. 1995										-10.515				-10.511			
																		4		
028D0121	236080	485120	sec. 1995										-10.218				-10.212			
																		7		
028D0133	231860	486550	sec. 1995										-11.753				-11.748			
																		5		
028D0137	233150	486440	sec. 1995										-11.387				-11.382			
																		5		
028D0143	237060	486960	sec. 1995										-11.094				-11.087			

# Meetregister Twente 2010

Datum				15/05/1971	15/05/1976		15/05/1981		01/10/1986		15/05/1991		31/03/1995		16/06/2000		23/01/2006		25/05/2010	
Eenheid				m	m	mm	m	mm	m	mm	m	mm	m	mm	m	mm	m	mm	m	mm
Puntnr.	X (RD)	Y (RD)	Type	dH	dH	dLM dEM	dH	dLM dEM	dH	dLM dEM	dH	dLM dEM	dH	dLM dEM	dH	dLM dEM	dH	dLM dEM	dH	dLM dEM
																			7	
028D0145	237150	486130	sec. 1995										-10.323				-10.321		2	
028D0149	238360	486110	sec. 1995										-11.161				-11.157		4	
028D0151	238990	486090	sec. 1995										-11.774				-11.770		4	
028D0164	233310	476170	sec. 1995										-4.292				-4.280		12	
028D0165	230340	486700	sec. 1995										-11.686				-11.680		6	
028D0169	230530	483500	sec. 1995										-12.588				-12.580		7	
028D0177	234200	478270	sec. 1995										-9.231				-9.221		10	
028D0183	236300	477750	sec. 1995										-10.512				-10.504		8	
028D0185	233130	482100	sec. 1995										-12.376				-12.367		9	
028D0187	233730	483640	sec. 1995										-12.303				-12.296		8	
028D0189	232250	475760	sec. 1995										-0.178				-0.167		12	
028D0191	234660	475560	sec. 1995										-10.624				-10.618		6	
028D0192	235300	475780	sec. 1995										-10.613				-10.606		7	
028D0193	236220	475060	sec. 1995										-10.651				-10.643		8	
028D0202	236940	475220	sec. 1995										-11.194				-11.187		6	
028D0203	236040	475490	sec. 1995										-11.374				-11.365		8	
028D0219	232760	479370	sec. 1995										-0.330				-0.317		13	
028D0230	239360	483780	sec. 1995										-11.817				-11.810		6	
028D0237	236240	478080	sec. 1995										-10.622				-10.614		7	
028D0244	236200	479450	sec. 1995										-10.977				-10.969		8	
028D0245	236380	479260	sec. 1995										-11.987				-11.978		9	
028D0246	236140	478900	sec. 1995										-11.020				-11.013		7	
028D0248	239630	486080	sec. 1995										-12.002				-11.997		4	

# Meetregister Twente 2010

Datum				15/05/1971	15/05/1976		15/05/1981		01/10/1986		15/05/1991		31/03/1995		16/06/2000		23/01/2006		25/05/2010	
Eenheid				m	m	mm	m	mm	m	mm	m	mm	m	mm	m	mm	m	mm	m	mm
Puntnr.	X (RD)	Y (RD)	Type	dH	dH	dLM dEM	dH	dLM dEM	dH	dLM dEM	dH	dLM dEM	dH	dLM dEM	dH	dLM dEM	dH	dLM dEM	dH	dLM dEM
028D0249	231290	486740	sec. 1995										-10.581				-10.579			
																		2		
028D0251	232540	486490	sec. 1995										-12.388				-12.382			
																		6		
028D0257	238580	478890	sec. 1995										-12.260				-12.252			
																		9		
028D0258	235900	481600	sec. 1995										-12.606				-12.597			
																		9		
028D0263	236700	478810	sec. 1995										-13.300				-13.290		10	
028D0264	236730	476490	sec. 1995										-11.419				-11.410			
																		9		
028D0265	238680	475930	sec. 1995										-12.865				-12.855		10	
028D0266	239430	475530	sec. 1995										-11.573				-11.563		10	
028D0267	232820	485780	sec. 1995										-12.533				-12.527		6	
028D0271	232870	480880	sec. 1995										-10.352				-10.343		9	
028D0273	232090	477910	sec. 1995										-2.519				-2.507		12	
028D0274	233290	477960	sec. 1995										1.676				1.689		14	
028D0275	231560	475210	sec. 1995										-5.360				-5.350		10	
028D0276	234760	478520	sec. 1995										-13.017				-13.009		7	
028D0280	234280	484260	sec. 1995										-12.411				-12.404		7	
028D0284	239160	480920	sec. 1995										-11.674				-11.666		8	
028D0298	236360	482960	sec. 1995										-11.929				-11.922		8	
028D0300	231450	483030	sec. 1995										-12.606				-12.599		7	
028D0305	236180	481130	sec. 1995										-12.016				-12.007		9	
028D0306	237490	480890	sec. 1995										-12.758				-12.749		9	
028D0308	235150	479040	sec. 1995										-10.423				-10.415		8	
028D0310	237660	479280	sec. 1995										-11.841				-11.836		6	
028D0313	237920	480560	sec. 1995										-12.353				-12.346		7	
028D0316	236480	479860	sec. 1995										-12.975				-12.968			

# Meetregister Twente 2010

Datum				15/05/1971	15/05/1976		15/05/1981		01/10/1986		15/05/1991		31/03/1995		16/06/2000		23/01/2006		25/05/2010	
Eenheid				m	m	mm	m	mm	m	mm	m	mm	m	mm	m	mm	m	mm	m	mm
Puntnr.	X (RD)	Y (RD)	Type	dH	dH	dLM dEM	dH	dLM dEM	dH	dLM dEM	dH	dLM dEM	dH	dLM dEM	dH	dLM dEM	dH	dLM dEM	dH	dLM dEM
																			7	
028D0317	235160	478770	sec. 1995										-10.321				-10.313			
																			8	
028D0320	236180	478450	sec. 1995										-10.504				-10.494			
																			9	
028D0321	235660	479000	sec. 1995										-8.124				-8.116			
																			8	
028D0326	238980	476300	sec. 1995										-12.620				-12.612			
																			9	
028D0329	233210	487200	sec. 1995										-12.627				-12.622			
																			5	
028D0331	237090	486690	sec. 1995										-11.001				-10.994			
																			6	
028D0332	237860	486100	sec. 1995										-12.444				-12.440			
																			5	
028D0334	232960	484200	sec. 1995										-12.734				-12.735			
																			-1	
028D0335	233400	484380	sec. 1995										-12.107				-12.102			
																			4	
028D0336	231240	480990	sec. 1995										-11.131				-11.122			
																			10	
028D0337	233040	481520	sec. 1995										-12.482				-12.477			
																			5	
028D0338	233160	478760	sec. 1995										0.622				0.635			
																			13	
028D0340	232260	479990	sec. 1995										-0.601				-0.589			
																			12	
028D0341	238050	475020	sec. 1995										-11.079				-11.068			
																			11	
028D0342	230810	477630	sec. 1995										-8.001				-7.989			
																			12	
028D0343	230260	481360	sec. 1995										-13.832				-13.823			
																			9	
028D0344	237260	479220	sec. 1995										-12.581				-12.574			
																			7	
028D0345	236040	482340	sec. 1995										-12.668				-12.659			
																			8	
028D0346	232740	475460	sec. 1995										-8.024				-8.013			
																			11	
028E0023	240160	491020	sec. 1995										-11.211				-11.205			
																			6	
028E0055	243230	496220	sec. 1995										-9.753				-9.743			
																			10	
028E0056	244340	498020	sec. 1995										-4.736				-4.727			
																			9	
028E0059	246560	496190	sec. 1995										-4.994				-4.990		-4.996	-5
																			4	-2

# Meetregister Twente 2010

Datum				15/05/1971	15/05/1976		15/05/1981		01/10/1986		15/05/1991		31/03/1995		16/06/2000		23/01/2006		25/05/2010	
Eenheid				m	m	mm	m	mm	m	mm	m	mm	m	mm	m	mm	m	mm	m	mm
Puntnr.	X (RD)	Y (RD)	Type	dH	dH	dLM dEM	dH	dLM dEM	dH	dLM dEM	dH	dLM dEM	dH	dLM dEM	dH	dLM dEM	dH	dLM dEM	dH	dLM dEM
028E0064	244100	497420	sec. 1995										-7.586				-7.577			
																		9		
028E0080	240080	499860	sec. 1995										-8.037				-8.029			
																		8		
028E0084	240080	499910	sec. 1995										-6.093				-6.086			
																		7		
028E0089	249980	491080	sec. 1995										-1.667				-1.663			
																		5		
028E0103	245600	497650	sec. 1995										-4.135				-4.128		-4.132	-4
																		7		3
028E0105	244470	498650	sec. 1995										-3.441				-3.432			
																		9		
028E0106	244150	499320	sec. 1995										-1.070				-1.061		-1.062	-1
																		9		8
028E0107	241380	493550	sec. 1995										-10.177				-10.168			
																		10		
028E0116	243450	490010	sec. 1995										-10.971				-10.963			
																		9		
028E0117	246040	490310	sec. 1995										-7.951				-7.941			
																		11		
028E0122	249310	490300	sec. 1995										-1.419				-1.415			
																		3		
028E0123	243740	491600	sec. 1995										-11.574				-11.566			
																		9		
028E0127	243080	492280	sec. 1995										-11.721				-11.714			
																		7		
028E0130	246680	492270	sec. 1995										-6.761				-6.750			
																		11		
028E0134	245720	493350	sec. 1995										-6.184				-6.175			
																		9		
028E0140	246580	494310	sec. 1995										-6.255				-6.248		-6.254	-6
																		7		1
028E0146	246620	495030	sec. 1995										-6.734				-6.728		-6.733	-6
																		6		1
028E0150	247250	497170	sec. 1995										-4.611		-4.610	1	-4.604	6		
																1		8		
028E0151	248030	497370	sec. 1995										-3.718		-3.716	2	-3.712	5	-3.715	-3
																2		6		3
028E0153	249890	497330	sec. 1995										1.653				1.655		1.652	-3
																		2		-1
028E0154	246000	498220	sec. 1995										-3.874				-3.867		-3.870	-2
																		7		5
028E0158	249850	495600	sec. 1995										1.252		1.251	-1	1.252	1	1.249	-4
																-1		1		-3
028E0160	249580	488460	sec. 1995										-4.698				-4.690			
																		8		
028E0162	249100	489520	sec. 1995										-3.203				-3.197			

# Meetregister Twente 2010

Datum				15/05/1971	15/05/1976		15/05/1981		01/10/1986		15/05/1991		31/03/1995		16/06/2000		23/01/2006		25/05/2010	
Eenheid				m	m	mm	m	mm	m	mm	m	mm	m	mm	m	mm	m	mm	m	mm
Puntnr.	X (RD)	Y (RD)	Type	dH	dH	dLM dEM	dH	dLM dEM	dH	dLM dEM	dH	dLM dEM	dH	dLM dEM	dH	dLM dEM	dH	dLM dEM	dH	dLM dEM
																			6	
028E0163	243620	487960	sec. 1995										-10.684				-10.674		9	
028E0170	242800	488700	sec. 1995										-11.026				-11.019		7	
028E0171	243010	489350	sec. 1995										-12.293				-12.294		-1	
028E0173	243530	489240	sec. 1995										-11.387				-11.377		11	
028E0176	242960	489390	sec. 1995										-11.544				-11.537		7	
028E0179	244770	488540	sec. 1995										-10.064				-10.053		11	
028E0180	245590	489280	sec. 1995										-9.453				-9.444		9	
028E0187	241360	494190	sec. 1995										-11.212				-11.204		8	
028E0188	241310	495260	sec. 1995										-10.853				-10.844		9	
028E0189	241230	495760	sec. 1995										-11.275				-11.267		8	
028E0190	241040	497380	sec. 1995										-10.239				-10.233		6	
028E0191	240950	498330	sec. 1995										-11.292				-11.285		7	
028E0193	242070	494830	sec. 1995										-11.118				-11.108		10	
028E0194	242430	495600	sec. 1995										-10.004				-9.994		10	
028E0195	245080	498750	sec. 1995										-2.182				-2.174		-2.177	-4
028E0198	246720	493440	sec. 1995										-6.206				-6.198		-6.203	-6
028E0199	242990	493380	sec. 1995										-10.433				-10.429		8	3
028E0200	242190	493710	sec. 1995										-11.271				-11.261		5	
028E0203	245740	489580	sec. 1995										-9.563				-9.552		9	
028E0206	248940	489260	sec. 1995										0.015				0.022		11	
028E0208	246430	489420	sec. 1995										-9.008				-8.999		7	
028E0209	247960	488940	sec. 1995										-4.540				-4.531		9	
028E0210	248420	488640	sec. 1995										-1.890				-1.882		8	

# Meetregister Twente 2010

Datum				15/05/1971	15/05/1976		15/05/1981		01/10/1986		15/05/1991		31/03/1995		16/06/2000		23/01/2006		25/05/2010	
Eenheid				m	m	mm	m	mm	m	mm	m	mm	m	mm	m	mm	m	mm	m	mm
Puntnr.	X (RD)	Y (RD)	Type	dH	dH	dLM dEM	dH	dLM dEM	dH	dLM dEM	dH	dLM dEM	dH	dLM dEM	dH	dLM dEM	dH	dLM dEM	dH	dLM dEM
028E0211	241720	493090	sec. 1995										-11.575				-11.567			
																		9		
028E0213	245310	488400	sec. 1995										-10.191				-10.181			
																		10		
028E0221	246550	498420	sec. 1995										-4.022				-4.020		-4.023	-3
																		2		-1
028E0222	247500	498120	sec. 1995										-3.658		-3.660	-2	-3.659	1	-3.663	-4
																-2		-1		-5
028E0227	246060	497140	sec. 1995										-6.207				-6.201		-6.204	-3
																		7		4
028E0234	248780	488130	sec. 1995										-1.802				-1.797			
																		6		
028E0242	241730	489700	sec. 1995										-11.472				-11.465			
																		7		
028E0244	241950	488760	sec. 1995										-11.471				-11.466			
																		4		
028E0248	243100	489460	sec. 1995										-12.214				-12.207			
																		7		
028E0252	240640	493090	sec. 1995										-11.163				-11.154			
																		9		
028E0254	241370	493880	sec. 1995										-11.889				-11.902			
																		-13		
028E0256	240580	499490	sec. 1995										-6.800				-6.793			
																		7		
028E0257	240180	492900	sec. 1995										-11.156				-11.146			
																		9		
028E0260	243740	493320	sec. 1995										-10.454				-10.444			
																		9		
028E0261	243710	490660	sec. 1995										-11.539				-11.533			
																		5		
028E0262	242230	492800	sec. 1995										-11.502				-11.491			
																		11		
028E0263	241750	493640	sec. 1995										-11.071				-11.060			
																		10		
028E0265	249440	496440	sec. 1995										0.320				0.321		0.317	-4
																		1		-3
028E0266	249120	496820	sec. 1995										-1.378				-1.379		-1.384	-5
																		-1		-6
028E0268	242080	488100	sec. 1995										-11.051				-11.044			
																		7		
028E0270	245680	487950	sec. 1995										-8.735				-8.724			
																		11		
028E0271	247210	488900	sec. 1995										-8.109				-8.101			
																		8		
028E0272	248960	493940	sec. 1995										-2.244				-2.243		-2.247	-5
																		2		-3
028E0273	248100	493950	sec. 1995										-4.291				-4.290		-4.296	-6

# Meetregister Twente 2010

Datum				15/05/1971	15/05/1976		15/05/1981		01/10/1986		15/05/1991		31/03/1995		16/06/2000		23/01/2006		25/05/2010	
Eenheid				m	m	mm	m	mm	m	mm	m	mm	m	mm	m	mm	m	mm	m	mm
Puntnr.	X (RD)	Y (RD)	Type	dH	dH	dLM dEM	dH	dLM dEM	dH	dLM dEM	dH	dLM dEM	dH	dLM dEM	dH	dLM dEM	dH	dLM dEM	dH	dLM dEM
																		2		-5
028E0274	246480	491240	sec. 1995										-8.110				-8.098			
																		12		
028E0275	245460	498140	sec. 1995										-1.792				-1.784		-1.786	-3
																		8		5
028E0276	244640	498900	sec. 1995										-1.958				-1.949		-1.951	-2
																		9		7
028E0277	240020	493720	sec. 1995										-11.815				-11.802			
																		12		
028E0278	246590	492900	sec. 1995										-6.947				-6.938			
																		9		
028F0029	252510	490970	sec. 1995										0.303				0.308		0.302	-6
																		5		-1
028F0047	255760	491840	sec. 1995										27.669				27.671		27.666	-5
																		2		-4
028F0062	256280	492020	sec. 1995										37.780				37.780		37.774	-6
																		-1		-7
028F0063	256590	492030	sec. 1995										45.319				45.318		45.311	-7
																		-1		-8
028F0064	257200	492260	sec. 1995										23.844				23.845		23.841	-4
																		1		-4
028F0089	252070	488440	sec. 1995										-6.335				-6.327			
																		8		
028F0090	250140	488650	sec. 1995										-5.167				-5.158			
																		9		
028F0095	255360	493600	sec. 1995										39.509				39.508		39.503	-6
																		-1		-7
028F0104	251860	488690	sec. 1995										-6.311				-6.304			
																		7		
028F0108	256840	492040	sec. 1995										44.322						44.308	
																				-14
028F0114	251530	491100	sec. 1995										-1.361				-1.357		-1.362	-6
																		4		-1
028F0125	252260	496760	sec. 1995										10.943				10.942			
																		-1		
028F0127	251610	497090	sec. 1995										8.110				8.108		8.108	0
																		-2		-2
028F0146	254000	494600	sec. 1995										26.091				26.087		26.084	-2
																		-4		-7
028F0147	254530	494060	sec. 1995										25.207				25.206		25.201	-4
																		-2		-6
028F0151	258920	495460	sec. 1995										8.057						8.047	
																				-10
028F0152	258600	495540	sec. 1995										12.381				12.376		12.368	-8
																		-5		-13
028F0157	250710	497390	sec. 1995										4.614				4.611		4.611	0
																		-3		-3

# Meetregister Twente 2010

Datum				15/05/1971	15/05/1976		15/05/1981		01/10/1986		15/05/1991		31/03/1995		16/06/2000		23/01/2006		25/05/2010	
Eenheid				m	m	mm	m	mm	m	mm	m	mm	m	mm	m	mm	m	mm	m	mm
Puntnr.	X (RD)	Y (RD)	Type	dH	dH	dLM dEM	dH	dLM dEM	dH	dLM dEM	dH	dLM dEM	dH	dLM dEM	dH	dLM dEM	dH	dLM dEM	dH	dLM dEM
028F0161	258190	487570	sec. 1995										-0.119				-0.126			
																		-7		
028F0162	257560	487590	sec. 1995										-0.802				-0.802			
																		-1		
028F0164	251480	489070	sec. 1995										-5.592				-5.586			
																		5		
028F0165	251640	489470	sec. 1995										-5.294				-5.288			
																		5		
028F0169	254030	490780	sec. 1995										6.593				6.596		6.592	-5
																		4		-1
028F0170	255030	491330	sec. 1995										21.054				21.059		21.054	-5
																		5		0
028F0172	254750	488220	sec. 1995										0.865				0.869			
																		4		
028F0187	254280	490220	sec. 1995										6.310				6.313			
																		4		
028F0188	254740	488980	sec. 1995										0.075				0.069			
																		-6		
028F0190	254570	489290	sec. 1995										2.388				2.392			
																		5		
028F0194	252830	494960	sec. 1995										10.185		10.183	-2	10.184	1	10.181	-3
																-2		-1		-4
028F0198	252850	496400	sec. 1995										14.943				14.942		14.941	-1
																		-1		-2
028F0199	251720	491800	sec. 1995										1.057				1.062		1.057	-5
																		5		0
028F0200	250790	488780	sec. 1995										-6.337				-6.328			
																		9		
028F0201	252840	487880	sec. 1995										-6.520				-6.512			
																		8		
028F0202	253280	490620	sec. 1995										-0.729				-0.725		-0.732	-7
																		3		-3
028F0204	256060	493300	sec. 1995										42.886				42.886		42.880	-6
																		0		-6
028F0205	258720	487560	sec. 1995										0.522		0.515	-6	0.516	1	0.506	-11
																-6		-5		-16
028F0207	251700	493640	sec. 1995										4.583		4.588	5	4.591	3	4.585	-6
																5		8		2
028F0208	259740	495450	sec. 1995										0.617				0.617		0.612	-5
																		0		-5
028G0002	243830	475750	sec. 1995										-5.561				-5.556			
																		5		
028G0004	245160	475720	sec. 1995										-0.775				-0.773			
																		2		
028G0022	241850	477230	sec. 1995										-11.128				-11.122			
																		6		
028G0023	242400	477350	sec. 1995										-8.405				-8.389			

# Meetregister Twente 2010

Datum				15/05/1971	15/05/1976		15/05/1981		01/10/1986		15/05/1991		31/03/1995		16/06/2000		23/01/2006		25/05/2010	
Eenheid				m	m	mm	m	mm	m	mm	m	mm	m	mm	m	mm	m	mm	m	mm
Puntnr.	X (RD)	Y (RD)	Type	dH	dH	dLM dEM	dH	dLM dEM	dH	dLM dEM	dH	dLM dEM	dH	dLM dEM	dH	dLM dEM	dH	dLM dEM	dH	dLM dEM
																			16	
028G0033	242210	478750	sec. 1995										-10.059				-10.053			
028G0039	245180	478880	sec. 1995										-7.395				-7.393			6
																			3	
028G0047	241870	479060	sec. 1995										-10.672				-10.667			
																			5	
028G0059	245380	480250	sec. 1995										-8.962				-8.958			4
028G0061	246450	480340	sec. 1995										-7.548				-7.547			0
028G0064	248280	480100	sec. 1995										-6.245				-6.243			2
028G0090	246380	483580	sec. 1995										-8.878				-8.871			7
028G0091	248340	483940	sec. 1995										-9.129				-9.124			4
028G0097	249860	484320	sec. 1995										-9.007				-9.001			6
028G0099	242290	485600	sec. 1995										-10.811				-10.803			8
028G0100	242790	485260	sec. 1995										-10.075				-10.068			7
028G0116	248540	482220	sec. 1995										-8.593				-8.589			4
028G0118	248320	483240	sec. 1995										-9.500				-9.495			5
028G0119	248500	486480	sec. 1995										-7.139				-7.131			7
028G0121	248480	487400	sec. 1995										-4.468				-4.462			7
028G0122	242820	475310	sec. 1995										-6.568				-6.564			4
028G0125	247420	484370	sec. 1995										-9.090				-9.085			6
028G0128	248490	485560	sec. 1995										-8.276				-8.269			8
028G0137	245800	475820	sec. 1995										-5.215				-5.213			2
028G0139	246380	475780	sec. 1995										-6.551				-6.549			3
028G0140	244410	476120	sec. 1995										-3.437				-3.433			4
028G0142	245900	482640	sec. 1995										-8.693				-8.688			5
028G0147	241700	480710	sec. 1995										-11.034				-11.027			7

# Meetregister Twente 2010

Datum				15/05/1971	15/05/1976		15/05/1981		01/10/1986		15/05/1991		31/03/1995		16/06/2000		23/01/2006		25/05/2010	
Eenheid				m	m	mm	m	mm	m	mm	m	mm	m	mm	m	mm	m	mm	m	mm
Puntnr.	X (RD)	Y (RD)	Type	dH	dH	dLM dEM	dH	dLM dEM	dH	dLM dEM	dH	dLM dEM	dH	dLM dEM	dH	dLM dEM	dH	dLM dEM	dH	dLM dEM
028G0150	240750	480790	sec. 1995										-11.442				-11.434			
																		7		
028G0151	241510	480840	sec. 1995										-10.568				-10.561			
																		8		
028G0155	242500	481200	sec. 1995										-10.302				-10.295			
																		7		
028G0162	241400	482440	sec. 1995										-10.836				-10.831			
																		5		
028G0167	241340	483070	sec. 1995										-10.921				-10.914			
																		6		
028G0170	240240	483730	sec. 1995										-11.882				-11.875			
																		7		
028G0171	241200	483880	sec. 1995										-11.652				-11.646			
																		6		
028G0181	240240	479370	sec. 1995										-11.215				-11.208			
																		8		
028G0182	240010	480520	sec. 1995										-11.791				-11.781			
																		10		
028G0185	245720	486440	sec. 1995										-9.308				-9.302			
																		6		
028G0191	245420	475820	sec. 1995										-1.794				-1.792			
																		2		
028G0192	247150	476000	sec. 1995										-5.703				-5.699			
																		3		
028G0199	248950	484750	sec. 1995										-9.277				-9.275			
																		2		
028G0203	241610	479630	sec. 1995										-11.014				-11.007			
																		7		
028G0209	241400	481900	sec. 1995										-10.776				-10.770			
																		6		
028G0211	245380	476970	sec. 1995										-4.067				-4.066			
																		1		
028G0212	244940	477700	sec. 1995										-1.789				-1.787			
																		2		
028G0215	240710	486000	sec. 1995										-10.838				-10.834			
																		4		
028G0223	242180	484600	sec. 1995										-10.057				-10.052			
																		6		
028G0224	242310	485050	sec. 1995										-11.199				-11.193			
																		7		
028G0227	242400	487390	sec. 1995										-10.794				-10.787			
																		7		
028G0231	243930	485530	sec. 1995										-10.746				-10.737			
																		9		
028G0232	243340	485450	sec. 1995										-10.631				-10.626			
																		6		
028G0236	249450	476220	sec. 1995										-5.094				-5.090			

# Meetregister Twente 2010

Datum				15/05/1971	15/05/1976		15/05/1981		01/10/1986		15/05/1991		31/03/1995		16/06/2000		23/01/2006		25/05/2010	
Eenheid				m	m	mm	m	mm	m	mm	m	mm	m	mm	m	mm	m	mm	m	mm
Puntnr.	X (RD)	Y (RD)	Type	dH	dH	dLM dEM	dH	dLM dEM	dH	dLM dEM	dH	dLM dEM	dH	dLM dEM	dH	dLM dEM	dH	dLM dEM	dH	dLM dEM
																			4	
028G0243	248180	476140	sec. 1995										-7.950				-7.945			
028G0244	245280	476100	sec. 1995										-0.462				-0.458			5
																			4	
028G0245	240740	476950	sec. 1995										-6.017				-6.029			
																			-12	
028G0246	241240	477420	sec. 1995										-11.212				-11.206			
																			6	
028G0247	242720	478090	sec. 1995										-7.938				-7.931			
																			7	
028G0248	244960	478670	sec. 1995										-6.595				-6.592			
																			2	
028G0249	245560	479550	sec. 1995										-7.343				-7.338			
																			5	
028G0253	248910	481280	sec. 1995										-9.069				-9.066			3
028G0254	245550	481720	sec. 1995										-9.516				-9.506			
																			10	
028G0255	245420	481220	sec. 1995										-8.069				-8.061			
																			8	
028G0257	247390	480250	sec. 1995										-4.760				-4.756			
																			4	
028G0258	244340	481510	sec. 1995										-8.411				-8.403			
																			8	
028G0259	243730	481530	sec. 1995										-8.718				-8.712			
																			5	
028G0261	246120	482750	sec. 1995										-9.340				-9.334			
																			6	
028G0262	244010	485730	sec. 1995										-10.763				-10.755			
																			8	
028G0263	245230	485500	sec. 1995										-9.968				-9.960			
																			8	
028G0316	240780	475580	sec. 1995										-10.902				-10.894			
																			8	
028G0317	240590	476230	sec. 1995										-10.664				-10.657			
																			7	
028G0319	240410	479050	sec. 1995										-10.176				-10.170			
																			6	
028G0327	244770	476120	sec. 1995										-0.081				-0.073			
																			8	
028G0328	242600	476330	sec. 1995										-6.648				-6.644			
																			4	
028G0329	240360	478000	sec. 1995										-12.002				-11.996			
																			5	
028G0330	241680	483860	sec. 1995										-11.141				-11.135			
																			6	

# Meetregister Twente 2010

Datum				15/05/1971	15/05/1976		15/05/1981		01/10/1986		15/05/1991		31/03/1995		16/06/2000		23/01/2006		25/05/2010	
Eenheid				m	m	mm	m	mm	m	mm	m	mm	m	mm	m	mm	m	mm	m	mm
Puntnr.	X (RD)	Y (RD)	Type	dH	dH	dLM dEM	dH	dLM dEM	dH	dLM dEM	dH	dLM dEM	dH	dLM dEM	dH	dLM dEM	dH	dLM dEM	dH	dLM dEM
028G0331	246150	484420	sec. 1995										-10.093				-10.087			
																		6		
028G0332	245260	480890	sec. 1995										-7.482				-7.475			
																		7		
028G0333	245840	479870	sec. 1995										-2.556				-2.555			
																		2		
028G0334	249360	479900	sec. 1995										-7.792				-7.789			
																		3		
028H0008	251840	476870	sec. 1995										-2.408				-2.407			
																		1		
028H0012	255670	476910	sec. 1995										5.133				5.137			
																		5		
028H0013	259760	476100	sec. 1995										27.251				27.249			
																		-2		
028H0038	254950	479850	sec. 1995										0.954				0.956			
																		2		
028H0073	255080	483500	sec. 1995										-1.512				-1.515			
																		-2		
028H0087	255120	485470	sec. 1995										-3.781				-3.781			
																		1		
028H0098	254270	486390	sec. 1995										-5.603				-5.601			
																		2		
028H0110	259470	475550	sec. 1995										25.268				25.267			
																		-1		
028H0130	257270	484090	sec. 1995										2.175				2.175			
																		0		
028H0134	254480	486430	sec. 1995										-5.765				-5.762			
																		3		
028H0135	253930	486200	sec. 1995										-5.930				-5.931			
																		-2		
028H0139	257130	475830	sec. 1995										10.623				10.630			
																		7		
028H0140	257550	475570	sec. 1995										13.858				13.864			
																		6		
028H0141	258250	475170	sec. 1995										18.401				18.405			
																		4		
028H0146	253460	477160	sec. 1995										0.005				0.006			
																		1		
028H0149	256290	482510	sec. 1995										1.340				1.340			
																		-1		
028H0150	256800	482260	sec. 1995										3.870				3.868			
																		-2		
028H0152	255380	485220	sec. 1995										-3.287				-3.284			
																		2		
028H0158	259120	478950	sec. 1995										12.957				12.959			
																		1		
028H0162	259980	476810	sec. 1995										24.548				24.547			

# Meetregister Twente 2010

Datum				15/05/1971	15/05/1976		15/05/1981		01/10/1986		15/05/1991		31/03/1995		16/06/2000		23/01/2006		25/05/2010	
Eenheid				m	m	mm	m	mm	m	mm	m	mm	m	mm	m	mm	m	mm	m	mm
Puntnr.	X (RD)	Y (RD)	Type	dH	dH	dLM dEM	dH	dLM dEM	dH	dLM dEM	dH	dLM dEM	dH	dLM dEM	dH	dLM dEM	dH	dLM dEM	dH	dLM dEM
																			-1	
028H0182	255460	482720	sec. 1995										0.573				0.572		-1	
028H0185	256280	485660	sec. 1995										-1.957				-1.956			
																		1		
028H0196	254400	479310	sec. 1995										0.070				0.073			
																		3		
028H0197	253500	479960	sec. 1995										-3.082				-3.082			
																		0		
028H0202	250040	476260	sec. 1995										-5.247				-5.244			
																		3		
028H0203	250250	477210	sec. 1995										-4.377				-4.373			
																		4		
028H0204	250710	476310	sec. 1995										-3.850				-3.847			
																		3		
028H0209	254380	476060	sec. 1995										0.947				0.954			
																		7		
028H0211	253270	477370	sec. 1995										-0.218				-0.216			
																		3		
028H0213	254670	479110	sec. 1995										0.963				0.964			
																		2		
028H0214	256550	478670	sec. 1995										6.673				6.675			
																		2		
028H0215	257160	478740	sec. 1995										8.454				8.457			
																		3		
028H0216	257900	478850	sec. 1995										9.726				9.729			
																		3		
028H0217	258720	478910	sec. 1995										11.763				11.766			
																		3		
028H0219	255630	478840	sec. 1995										4.043				4.045			
																		2		
028H0227	253960	479810	sec. 1995										-1.548				-1.547			
																		1		
028H0229	254900	480660	sec. 1995										0.178				0.179			
																		1		
028H0231	255420	481670	sec. 1995										0.498				0.497			
																		-1		
028H0232	254030	482860	sec. 1995										-4.349				-4.348			
																		1		
028H0233	253370	482710	sec. 1995										-4.836				-4.834			
																		2		
028H0236	257790	481960	sec. 1995										7.784				7.786			
																		1		
028H0247	255860	487330	sec. 1995										-3.777				-3.776			
																		0		
028H0248	254780	486070	sec. 1995										-4.435				-4.432			
																		2		

# Meetregister Twente 2010

Datum				15/05/1971	15/05/1976		15/05/1981		01/10/1986		15/05/1991		31/03/1995		16/06/2000		23/01/2006		25/05/2010	
Eenheid				m	m	mm	m	mm	m	mm	m	mm	m	mm	m	mm	m	mm	m	mm
Puntnr.	X (RD)	Y (RD)	Type	dH	dH	dLM dEM	dH	dLM dEM	dH	dLM dEM	dH	dLM dEM	dH	dLM dEM	dH	dLM dEM	dH	dLM dEM	dH	dLM dEM
028H0249	253210	485800	sec. 1995										-6.642				-6.636			
																		6		
028H0250	251690	484700	sec. 1995										-7.807				-7.799			
																		8		
028H0251	250300	484400	sec. 1995										-8.794				-8.787			
																		7		
028H0261	252700	480060	sec. 1995										-4.427				-4.424			
																		3		
028H0262	251080	480170	sec. 1995										-6.676				-6.675			
																		1		
028H0268	255380	478100	sec. 1995										2.801				2.804			
																		3		
028H0270	256590	476260	sec. 1995										8.223				8.228			
																		5		
028H0274	250300	480050	sec. 1995										-7.579				-7.575			
																		4		
028H0275	251070	481470	sec. 1995										-6.447				-6.442			
																		5		
028H0277	251630	481530	sec. 1995										-6.073				-6.069			
																		4		
028H0280	252170	481960	sec. 1995										-6.722				-6.717			
																		5		
028H0281	252440	482690	sec. 1995										-6.220				-6.217			
																		3		
028H0287	259900	482780	sec. 1995										18.734		18.733	-1	18.734		1	
																-1		0		
028H0290	257460	486160	sec. 1995										0.382				0.378			
																		-4		
028H0291	251950	483440	sec. 1995										-7.019				-7.017			
																		3		
028H0300	250330	478760	sec. 1995										-1.252				-1.238			
																		14		
028H0308	255130	478250	sec. 1995										7.913				7.909			
																		-4		
028H0309	255840	478860	sec. 1995										8.959				8.957			
																		-2		
028H0316	253900	476800	sec. 1995										-0.903				-0.901			
																		3		
028H0317	256040	477520	sec. 1995										4.354				4.355			
																		1		
028H0318	254950	478480	sec. 1995										2.305				2.306			
																		1		
028H0319	258440	480560	sec. 1995										11.225		11.227	2			11.221	
																2				-5
028H0320	259530	480700	sec. 1995										15.152		15.162	10	15.165	3	15.156	-9
																10		13		3
028H0322	255490	484270	sec. 1995										-1.224				-1.223			

# Meetregister Twente 2010

Datum				15/05/1971	15/05/1976		15/05/1981		01/10/1986		15/05/1991		31/03/1995		16/06/2000		23/01/2006		25/05/2010	
Eenheid				m	m	mm	m	mm	m	mm	m	mm	m	mm	m	mm	m	mm	m	mm
Puntnr.	X (RD)	Y (RD)	Type	dH	dH	dLM dEM	dH	dLM dEM	dH	dLM dEM	dH	dLM dEM	dH	dLM dEM	dH	dLM dEM	dH	dLM dEM	dH	dLM dEM
																			2	
028H0323	256140	484520	sec. 1995										-1.174				-1.175			
																			0	
028H0324	258950	486320	sec. 1995										1.817				1.812			
																			-5	
028H0327	251710	480120	sec. 1995										-6.651				-6.652			
																			-1	
028H0329	250120	480610	sec. 1995										-7.551				-7.546			
																			5	
028H0330	250130	477900	sec. 1995										-6.953				-6.947			
																			6	
028H0331	254170	487430	sec. 1995										-3.557				-3.551			
																			6	
028H0332	254870	487200	sec. 1995										-6.756				-6.755			
																			2	
028H0333	251840	483880	sec. 1995										-8.546				-8.541			
																			6	
028H0334	252350	485150	sec. 1995										-7.566				-7.562			
																			4	
029A0010	261150	488190	sec. 1995										1.295				1.295			
																			0	
029A0015	263490	488810	sec. 1995										2.510				2.509			
																			-1	
029A0017	264340	488640	sec. 1995										2.551				2.553			
																			2	
029A0021	266160	488120	sec. 1995										4.078				4.079			
																			1	
029A0059	267100	491790	sec. 1995										1.628				1.631			
																			2	
029A0075	260050	494800	sec. 1995										-0.742				-0.740		-0.745	-5
																			2	-3
029A0079	263000	494800	sec. 1995										-1.323				-1.323			
																			0	
029A0080	265050	494040	sec. 1995										0.380				0.384			
																			3	
029A0083	262840	494030	sec. 1995										-1.564				-1.563		-1.565	-2
																			1	-1
029A0091	261980	494000	sec. 1995										-1.425				-1.423		-1.426	-3
																			2	-1
029A0093	266620	491060	sec. 1995										1.702				1.706			
																			4	
029A0106	266570	492250	sec. 1995										1.606				1.606			
																			1	
029A0107	266280	492980	sec. 1995										0.822				0.824			
																			2	
029A0108	263060	493340	sec. 1995										-0.645				-0.644			
																			1	

# Meetregister Twente 2010

Datum				15/05/1971	15/05/1976		15/05/1981		01/10/1986		15/05/1991		31/03/1995		16/06/2000		23/01/2006		25/05/2010	
Eenheid				m	m	mm	m	mm	m	mm	m	mm	m	mm	m	mm	m	mm	m	mm
Puntnr.	X (RD)	Y (RD)	Type	dH	dH	dLM dEM	dH	dLM dEM	dH	dLM dEM	dH	dLM dEM	dH	dLM dEM	dH	dLM dEM	dH	dLM dEM	dH	dLM dEM
029A0109	261790	492880	sec. 1995										-0.826				-0.824		-0.825	-2
																		2		1
029A0110	264350	493960	sec. 1995										-0.906				-0.903			
																		4		
029A0111	266750	488060	sec. 1995										4.359				4.360			
																		2		
029A0112	268120	487620	sec. 1995										5.006				5.009			
																		3		
029A0113	263790	489490	sec. 1995										1.651				1.652			
																		1		
029A0114	266050	490410	sec. 1995										1.431				1.435			
																		3		
029A0127	267330	488980	sec. 1995										2.614				2.617			
																		2		
029A0128	267770	489130	sec. 1995										3.970				3.973			
																		3		
029A0129	268080	489630	sec. 1995										3.486				3.487			
																		1		
029A0130	268660	490540	sec. 1995										3.876				3.877			
																		2		
029A0131	268650	491150	sec. 1995										3.336				3.340			
																		4		
029A0132	268260	491530	sec. 1995										2.676				2.678			
																		2		
029A0137	265750	493750	sec. 1995										1.780				1.783			
																		3		
029A0138	264500	494820	sec. 1995										-0.700				-0.697			
																		4		
029A0145	264100	493670	sec. 1995										-1.678				-1.675			
																		3		
029A0146	261790	488530	sec. 1995										1.835				1.838			
																		3		
029A0154	262810	494420	sec. 1995										-1.608				-1.606		-1.609	-3
																		2		-1
029A0155	263150	494500	sec. 1995										-1.072				-1.071		-1.074	-3
																		1		-2
029A0156	262770	495320	sec. 1995										-2.234				-2.232			
																		2		
029A0157	263040	496060	sec. 1995										-2.736				-2.734			
																		3		
029A0158	263590	497740	sec. 1995										-2.763				-2.761			
																		2		
029A0159	264000	497280	sec. 1995										-1.982				-1.979			
																		3		
029A0160	264370	497060	sec. 1995										-1.843				-1.840			
																		4		
029A0161	264140	495990	sec. 1995										-1.515				-1.511			

# Meetregister Twente 2010

Datum				15/05/1971	15/05/1976		15/05/1981		01/10/1986		15/05/1991		31/03/1995		16/06/2000		23/01/2006		25/05/2010	
Eenheid				m	m	mm	m	mm	m	mm	m	mm	m	mm	m	mm	m	mm	m	mm
Puntnr.	X (RD)	Y (RD)	Type	dH	dH	dLM dEM	dH	dLM dEM	dH	dLM dEM	dH	dLM dEM	dH	dLM dEM	dH	dLM dEM	dH	dLM dEM	dH	dLM dEM
																			4	
029A0162	265310	488190	sec. 1995										3.462				3.463		1	
029A0167	266940	488900	sec. 1995										2.887				2.888		1	
029A0170	266560	490860	sec. 1995										0.487				0.490		4	
029A0172	265290	490670	sec. 1995										1.386				1.388		2	
029A0173	264950	490270	sec. 1995										1.771				1.773		2	
029A0176	262500	493160	sec. 1995										-1.149				-1.146		-1.147	0
029A0181	262720	489150	sec. 1995										0.824				0.824		3	2
029C0004	263610	476000	sec. 1995										21.477				21.477		0	
029C0007	260250	478000	sec. 1995										16.452				16.455		3	
029C0009	260320	478720	sec. 1995										18.581				18.577		-4	
029C0016	264560	480510	sec. 1995										13.836		13.843	7	13.845	1	13.835	-9
029C0035	266710	484450	sec. 1995										7.834			7	7.835	8		-1
029C0038	260510	485550	sec. 1995										6.059		6.052	-7	6.056	4	6.045	-11
029C0058	264800	486800	sec. 1995										5.564			-7	5.567	-3		-14
029C0061	260540	487500	sec. 1995										1.767				1.765	2		
029C0089	266770	475740	sec. 1995										11.475				11.476	-2		
029C0090	266420	476180	sec. 1995										10.728				10.730	0		
029C0095	262320	478520	sec. 1995										28.515				28.516	2		
029C0096	262930	477990	sec. 1995										26.436				26.437	1		
029C0099	264390	476830	sec. 1995										20.692				20.706	1		
029C0108	260680	479160	sec. 1995										25.700				25.698	15		
029C0109	261680	479600	sec. 1995										35.933				35.935	-2		
029C0116	266420	478310	sec. 1995										9.774				9.774	3		
																		0		

# Meetregister Twente 2010

Datum				15/05/1971	15/05/1976		15/05/1981		01/10/1986		15/05/1991		31/03/1995		16/06/2000		23/01/2006		25/05/2010	
Eenheid				m	m	mm	m	mm	m	mm	m	mm	m	mm	m	mm	m	mm	m	mm
Puntnr.	X (RD)	Y (RD)	Type	dH	dH	dLM dEM	dH	dLM dEM	dH	dLM dEM	dH	dLM dEM	dH	dLM dEM	dH	dLM dEM	dH	dLM dEM	dH	dLM dEM
029C0118	266060	480240	sec. 1995										8.511				8.513			
																		2		
029C0119	266050	481080	sec. 1995										8.983		8.984	1	8.985	2	8.978	-7
																1		3		-4
029C0122	266650	483930	sec. 1995										6.259				6.260			
																		0		
029C0123	266910	485260	sec. 1995										5.607				5.612			
																		5		
029C0124	266700	485900	sec. 1995										5.007				5.012			
																		5		
029C0127	267550	486910	sec. 1995										4.838				4.843			
																		4		
029C0128	264030	477160	sec. 1995										19.941				19.945			
																		5		
029C0134	265580	476300	sec. 1995										13.857				13.860			
																		3		
029C0138	265740	475020	sec. 1995										13.997				13.999			
																		2		
029C0141	264270	476060	sec. 1995										20.378				20.396			
																		18		
029C0146	267400	475310	sec. 1995										12.091				12.091			
																		1		
029C0154	263840	480420	sec. 1995										19.707		19.710	3	19.713	3	19.702	-11
																3		6		-5
029C0159	263040	487040	sec. 1995										8.878		8.878	0				
																0				
029C0161	267270	486300	sec. 1995										5.350				5.354			
																		3		
029C0162	268020	486460	sec. 1995										5.448				5.452			
																		4		
029C0165	261580	480480	sec. 1995										40.758		40.754	-5	40.758	5	40.743	-15
																-5		0		-15
029C0168	265480	486280	sec. 1995										5.662				5.665			
																		3		
029C0172	266120	486120	sec. 1995										4.173				4.178			
																		5		
029C0181	266320	479730	sec. 1995										9.074				9.070			
																		-4		
029C0195	261940	479560	sec. 1995										34.226		34.225	-1	34.230	6	34.222	-9
																-1		5		-4
029C0196	265720	482360	sec. 1995										8.662		8.663	1	8.667	4	8.658	-9
																1		4		-5
029C0197	265880	481680	sec. 1995										8.180		8.181	1	8.184	3	8.176	-8
																		4		-4
029C0198	262750	480080	sec. 1995										32.946		32.945	-1	32.950	6	32.942	-8
																		-1		-4
029C0199	265490	480790	sec. 1995										11.553		11.554	1				

# Meetregister Twente 2010

Datum				15/05/1971	15/05/1976		15/05/1981		01/10/1986		15/05/1991		31/03/1995		16/06/2000		23/01/2006		25/05/2010	
Eenheid				m	m	mm	m	mm	m	mm	m	mm	m	mm	m	mm	m	mm	m	mm
Puntnr.	X (RD)	Y (RD)	Type	dH	dH	dLM dEM	dH	dLM dEM	dH	dLM dEM	dH	dLM dEM	dH	dLM dEM	dH	dLM dEM	dH	dLM dEM	dH	dLM dEM
																1				
029C0201	265710	483950	sec. 1995										7.634		7.634	0	7.637	3	7.627	-9
																0		3		-7
029C0202	263400	486190	sec. 1995										12.985		12.986	1	12.987	1	12.983	-4
																1		2		-3
029C0203	260960	481030	sec. 1995										24.287		24.281	-6	24.286	5	24.275	-11
																-6		-1		-12
029C0204	260910	481780	sec. 1995										32.920		32.916	-4	32.920	4	32.911	-10
																-4		0		-10
029C0206	260880	482680	sec. 1995										38.086		38.079	-7				
																-7				
034A0159	225300	473820	sec. 1995										-9.946				-9.933			
																		14		
034A0172	227140	474480	sec. 1995										-8.670				-8.658			
																		12		
034A0173	227900	473690	sec. 1995										-9.104				-9.088			
																		16		
034A0176	228360	472260	sec. 1995										-9.298				-9.288			
																		10		
034A0178	227240	473160	sec. 1995										-9.524				-9.510			
																		14		
034A0190	225900	472760	sec. 1995										-9.937				-9.924			
																		13		
034A0194	225490	474620	sec. 1995										-10.108				-10.094			
																		14		
034A0258	225830	473340	sec. 1995										-9.907				-9.893			
																		14		
034A0259	227020	472580	sec. 1995										-9.646				-9.634			
																		12		
034A0261	229970	472720	sec. 1995										-6.531				-6.519			
																		13		
034A0280	229170	472520	sec. 1995										-8.363				-8.351			
																		12		
034A0281	227520	472560	sec. 1995										-9.678				-9.666			
																		13		
034B0059	239580	469710	sec. 1995										-7.315				-7.308			
																		7		
034B0067	239300	470260	sec. 1995										-7.699				-7.691			
																		9		
034B0074	230560	472440	sec. 1995										-4.374				-4.361			
																		12		
034B0076	231830	472580	sec. 1995										-3.768				-3.758			
																		10		
034B0092	237160	474720	sec. 1995										-10.792				-10.784			
																		7		
034B0108	238050	471670	sec. 1995										-9.900				-9.889			
																		10		

# Meetregister Twente 2010

Datum				15/05/1971	15/05/1976		15/05/1981		01/10/1986		15/05/1991		31/03/1995		16/06/2000		23/01/2006		25/05/2010	
Eenheid				m	m	mm	m	mm	m	mm	m	mm	m	mm	m	mm	m	mm	m	mm
Puntnr.	X (RD)	Y (RD)	Type	dH	dH	dLM dEM	dH	dLM dEM	dH	dLM dEM	dH	dLM dEM	dH	dLM dEM	dH	dLM dEM	dH	dLM dEM	dH	dLM dEM
034B0110	232670	472560	sec. 1995										-0.083				-0.073			
																		11		
034B0111	233550	472580	sec. 1995										14.258				14.270			
																		12		
034B0133	231000	473020	sec. 1995										-5.717				-5.706			
																		11		
034B0139	236720	473740	sec. 1995										-10.726				-10.716			
																		10		
034B0177	239040	472090	sec. 1995										-9.905				-9.893			
																		11		
034B0195	236500	472260	sec. 1995										-8.690				-8.678			
																		12		
034B0200	237000	472990	sec. 1995										-10.904				-10.894			
																		11		
034B0209	239880	472480	sec. 1995										-9.841				-9.832			
																		9		
034B0213	236060	474560	sec. 1995										-11.326				-11.318			
																		8		
034B0233	235750	472420	sec. 1995										-10.037				-10.026			
																		11		
034B0235	231260	474480	sec. 1995										-5.098				-5.087			
																		11		
034B0237	232360	474920	sec. 1995										-6.189				-6.179			
																		9		
034B0239	234970	472620	sec. 1995										-9.116				-9.107			
																		9		
034B0240	231140	472470	sec. 1995										-7.799				-7.788			
																		11		
034B0241	237330	472080	sec. 1995										-10.046				-10.036			
																		9		
034E0003	247760	462860	sec. 1995										3.200				3.203			
																		3		
034E0013	247700	463800	sec. 1995										4.721				4.723			
																		3		
034E0024	249210	464940	sec. 1995										8.597				8.599			
																		2		
034E0033	245360	465830	sec. 1995										-0.392				-0.388			
																		5		
034E0046	243710	466900	sec. 1995										-4.011				-4.005			
																		6		
034E0049	244840	466280	sec. 1995										0.214				0.219			
																		6		
034E0067	244480	468710	sec. 1995										-2.425				-2.420			
																		5		
034E0088	249610	470320	sec. 1995										0.350				0.351			
																		1		
034E0090	241210	471310	sec. 1995										-7.391				-7.383			

# Meetregister Twente 2010

Datum				15/05/1971	15/05/1976		15/05/1981		01/10/1986		15/05/1991		31/03/1995		16/06/2000		23/01/2006		25/05/2010	
Eenheid				m	m	mm	m	mm	m	mm	m	mm	m	mm	m	mm	m	mm	m	mm
Puntnr.	X (RD)	Y (RD)	Type	dH	dH	dLM dEM	dH	dLM dEM	dH	dLM dEM	dH	dLM dEM	dH	dLM dEM	dH	dLM dEM	dH	dLM dEM	dH	dLM dEM
																			8	
034E0092	243800	471870	sec. 1995										-6.231				-6.224			
																			6	
034E0103	240220	473720	sec. 1995										-9.739				-9.734			
																			6	
034E0112	244610	474430	sec. 1995										-3.772				-3.767			
																			4	
034E0115	246610	474510	sec. 1995										-6.213				-6.209			
																			4	
034E0138	248830	470480	sec. 1995										0.151				0.153			
																			2	
034E0140	249500	468080	sec. 1995										2.377				2.379			
																			2	
034E0155	248920	466180	sec. 1995										3.850				3.851			
																			1	
034E0156	249280	467160	sec. 1995										3.436				3.436			
																			0	
034E0160	248520	464250	sec. 1995										5.631				5.633			
																			2	
034E0166	247360	469720	sec. 1995										-0.420				-0.418			
																			2	
034E0169	246180	465240	sec. 1995										0.051				0.055			
																			4	
034E0172	245380	466620	sec. 1995										-1.352				-1.347			
																			5	
034E0173	242850	467120	sec. 1995										-4.432				-4.425			
																			8	
034E0174	245580	467460	sec. 1995										-2.154				-2.147			
																			6	
034E0176	246110	468200	sec. 1995										-0.001				0.003			
																			3	
034E0178	249820	465440	sec. 1995										5.156				5.156			
																			0	
034E0179	240930	468580	sec. 1995										-6.191				-6.183			
																			8	
034E0182	249560	474920	sec. 1995										-4.818				-4.814			
																			4	
034E0185	248780	472500	sec. 1995										-1.998				-1.996			
																			2	
034E0186	248510	472730	sec. 1995										-2.701				-2.700			
																			2	
034E0187	247750	471830	sec. 1995										-1.545				-1.544			
																			1	
034E0188	247610	470790	sec. 1995										-1.350				-1.349			
																			1	
034E0189	247660	470420	sec. 1995										-1.230				-1.228			
																			2	

# Meetregister Twente 2010

Datum				15/05/1971	15/05/1976		15/05/1981		01/10/1986		15/05/1991		31/03/1995		16/06/2000		23/01/2006		25/05/2010	
Eenheid				m	m	mm	m	mm	m	mm	m	mm	m	mm	m	mm	m	mm	m	mm
Puntnr.	X (RD)	Y (RD)	Type	dH	dH	dLM dEM	dH	dLM dEM	dH	dLM dEM	dH	dLM dEM	dH	dLM dEM	dH	dLM dEM	dH	dLM dEM	dH	dLM dEM
034E0190	248050	470290	sec. 1995										-0.827				-0.827			
																		1		
034E0191	248590	469580	sec. 1995										-0.074				-0.074			
																		1		
034E0193	248110	462580	sec. 1995										5.820				5.821			
																		2		
034E0199	241340	468180	sec. 1995										-6.279				-6.271			
																		8		
034E0200	242090	467410	sec. 1995										-5.691				-5.683			
																		8		
034E0204	247250	464190	sec. 1995										3.737				3.739			
																		2		
034E0205	245290	474530	sec. 1995										-3.235				-3.231			
																		4		
034E0206	243810	474320	sec. 1995										-7.117				-7.113			
																		5		
034E0209	241620	472380	sec. 1995										-8.977				-8.970			
																		7		
034E0210	242340	471700	sec. 1995										-6.968				-6.961			
																		7		
034E0213	246260	470890	sec. 1995										-3.343				-3.340			
																		3		
034E0214	246990	470810	sec. 1995										-2.395				-2.393			
																		3		
034E0215	247530	470000	sec. 1995										-0.323				-0.322			
																		1		
034E0217	240830	470760	sec. 1995										-7.964				-7.956			
																		8		
034E0218	240820	470180	sec. 1995										-7.670				-7.663			
																		8		
034E0219	240810	469320	sec. 1995										-7.446				-7.437			
																		9		
034E0231	248710	466830	sec. 1995										2.708				2.710			
																		1		
034E0247	243370	474490	sec. 1995										-7.838				-7.832			
																		6		
034E0248	247100	473870	sec. 1995										-3.522				-3.521			
																		1		
034E0251	245340	469830	sec. 1995										-2.663				-2.658			
																		6		
034E0260	249620	467570	sec. 1995										1.730				1.730			
																		0		
034E0261	247830	463320	sec. 1995										3.860				3.860			
																		1		
034E0265	246930	464690	sec. 1995										1.393				1.396			
																		4		
034E0268	243640	471020	sec. 1995										-4.764				-4.760			

# Meetregister Twente 2010

Datum				15/05/1971	15/05/1976		15/05/1981		01/10/1986		15/05/1991		31/03/1995		16/06/2000		23/01/2006		25/05/2010	
Eenheid				m	m	mm	m	mm	m	mm	m	mm	m	mm	m	mm	m	mm	m	mm
Puntnr.	X (RD)	Y (RD)	Type	dH	dH	dLM dEM	dH	dLM dEM	dH	dLM dEM	dH	dLM dEM	dH	dLM dEM	dH	dLM dEM	dH	dLM dEM	dH	dLM dEM
																			4	
034E0269	242460	473280	sec. 1995										-8.887				-8.881		5	
034E0270	244480	467930	sec. 1995										-3.257				-3.251		7	
034E0273	248950	473140	sec. 1995										-2.381				-2.379		2	
034E0275	247760	473580	sec. 1995										-4.446				-4.447		-1	
034E0276	244390	473730	sec. 1995										-6.501				-6.496		5	
034E0278	241550	471560	sec. 1995										-9.249				-9.243		7	
034E0282	240200	468930	sec. 1995										-6.760				-6.752		9	
034E0283	243120	473900	sec. 1995										-3.935				-3.932		3	
034F0003	254140	462680	sec. 1995										13.721				13.723		2	
034F0004	250910	463290	sec. 1995										7.785				7.786		1	
034F0009	251580	465570	sec. 1995										7.005				7.006		1	
034F0013	256260	465040	sec. 1995										16.309				16.309		1	
034F0014	256450	465750	sec. 1995										16.250				16.249		-1	
034F0018	251060	466420	sec. 1995										5.465				5.466		0	
034F0022	256160	466700	sec. 1995										13.601				13.604		3	
034F0026	252220	467400	sec. 1995										5.909				5.909		0	
034F0038	253380	468220	sec. 1995										5.532				5.529		-2	
034F0046	252300	469380	sec. 1995										4.493				4.497		4	
034F0047	253210	469460	sec. 1995										5.667				5.673		6	
034F0048	253810	469200	sec. 1995										8.364				8.377		13	
034F0050	254760	469540	sec. 1995										10.050				10.067		17	
034F0062	256680	470060	sec. 1995										12.277				12.313		36	
034F0063	257530	470610	sec. 1995										15.776				15.814		39	

# Meetregister Twente 2010

Datum				15/05/1971	15/05/1976		15/05/1981		01/10/1986		15/05/1991		31/03/1995		16/06/2000		23/01/2006		25/05/2010	
Eenheid				m	m	mm	m	mm	m	mm	m	mm	m	mm	m	mm	m	mm	m	mm
Puntnr.	X (RD)	Y (RD)	Type	dH	dH	dLM dEM	dH	dLM dEM	dH	dLM dEM	dH	dLM dEM	dH	dLM dEM	dH	dLM dEM	dH	dLM dEM	dH	dLM dEM
034F0064	250540	471080	sec. 1995										0.563				0.564			
																		1		
034F0073	258650	471250	sec. 1995										23.403				23.420			
																		18		
034F0096	253450	474250	sec. 1995										2.782				2.788			
																		6		
034F0099	259130	474620	sec. 1995										30.109				30.111			
																		2		
034F0111	256780	473270	sec. 1995										11.722				11.730			
																		8		
034F0113	257360	472870	sec. 1995										14.022				14.037			
																		15		
034F0114	257280	473270	sec. 1995										13.513				13.531			
																		18		
034F0127	258490	472040	sec. 1995										22.758				22.785			
																		27		
034F0134	256840	471350	sec. 1995										13.529				13.564			
																		36		
034F0135	257300	471060	sec. 1995										15.110				15.146			
																		36		
034F0137	257520	472620	sec. 1995										15.644				15.666			
																		22		
034F0164	255750	466970	sec. 1995										12.374				12.378			
																		4		
034F0165	255900	467100	sec. 1995										12.674				12.681			
																		7		
034F0169	256060	467420	sec. 1995										13.000				13.009			
																		10		
034F0173	258060	471380	sec. 1995										21.232				21.273			
																		41		
034F0174	256330	469840	sec. 1995										11.972				12.004			
																		32		
034F0177	255250	467220	sec. 1995										11.291				11.295			
																		4		
034F0179	256460	472090	sec. 1995										11.952				11.964			
																		12		
034F0183	253780	468330	sec. 1995										7.746				7.750			
																		4		
034F0184	253680	468770	sec. 1995										7.209				7.220			
																		11		
034F0190	254360	474940	sec. 1995										1.923				1.933			
																		9		
034F0192	256830	469770	sec. 1995										12.404				12.448			
																		44		
034F0193	257020	469400	sec. 1995										13.427				13.455			
																		28		
034F0223	259050	470420	sec. 1995										26.099				26.105			

# Meetregister Twente 2010

Datum				15/05/1971	15/05/1976		15/05/1981		01/10/1986		15/05/1991		31/03/1995		16/06/2000		23/01/2006		25/05/2010	
Eenheid				m	m	mm	m	mm	m	mm	m	mm	m	mm	m	mm	m	mm	m	mm
Puntnr.	X (RD)	Y (RD)	Type	dH	dH	dLM dEM	dH	dLM dEM	dH	dLM dEM	dH	dLM dEM	dH	dLM dEM	dH	dLM dEM	dH	dLM dEM	dH	dLM dEM
																			7	
034F0226	251900	469390	sec. 1995										3.375				3.374		-1	
034F0227	251540	469380	sec. 1995										3.321				3.321		-1	
034F0230	251380	469680	sec. 1995										3.719				3.720		1	
034F0231	251630	469730	sec. 1995										2.993				2.996		3	
034F0236	258640	466700	sec. 1995										21.472				21.474		2	
034F0248	256750	469910	sec. 1995										12.272				12.304		32	
034F0251	259480	466660	sec. 1995										26.210				26.213		3	
034F0252	259220	470130	sec. 1995										27.800				27.806		6	
034F0255	259120	469850	sec. 1995										24.408				24.413		6	
034F0263	250520	466040	sec. 1995										6.215				6.214		-1	
034F0265	253760	471020	sec. 1995										5.688				5.691		4	
034F0279	254920	467300	sec. 1995										11.131				11.135		4	
034F0285	251070	467970	sec. 1995										3.863				3.862		0	
034F0292	250640	468180	sec. 1995										4.448				4.447		-1	
034F0296	259940	468620	sec. 1995										32.066				32.064		-2	
034F0298	251700	470450	sec. 1995										2.917				2.920		3	
034F0302	259340	474940	sec. 1995										26.472				26.470		-1	
034F0305	250680	462760	sec. 1995										9.001				9.003		2	
034F0307	251880	474000	sec. 1995										3.607				3.610		3	
034F0312	253630	469400	sec. 1995										7.519				7.532		12	
034F0313	251620	474130	sec. 1995										-4.193				-4.189		4	
034F0316	253600	463440	sec. 1995										10.503				10.502		-1	
034F0321	258300	471770	sec. 1995										21.263				21.294		31	

# Meetregister Twente 2010

Datum				15/05/1971	15/05/1976		15/05/1981		01/10/1986		15/05/1991		31/03/1995		16/06/2000		23/01/2006		25/05/2010	
Eenheid				m	m	mm	m	mm	m	mm	m	mm	m	mm	m	mm	m	mm	m	mm
Puntnr.	X (RD)	Y (RD)	Type	dH	dH	dLM dEM	dH	dLM dEM	dH	dLM dEM	dH	dLM dEM	dH	dLM dEM	dH	dLM dEM	dH	dLM dEM	dH	dLM dEM
034F0322	259470	474070	sec. 1995										30.126				30.127			
																	0			
034F0324	256350	473000	sec. 1995										10.752				10.759			
																	6			
034F0325	254880	473400	sec. 1995										6.460				6.467			
																	6			
034F0326	254520	473730	sec. 1995										4.785				4.792			
																	7			
034F0327	254580	474490	sec. 1995										3.383				3.386			
																	3			
034F0332	250720	471600	sec. 1995										0.794				0.791			
																	-3			
034F0333	250140	472310	sec. 1995										-1.647				-1.647			
																	0			
034F0334	258840	474190	sec. 1995										27.999				28.001			
																	2			
034F0336	257180	473660	sec. 1995										14.143				14.147			
																	4			
034F0337	255170	472980	sec. 1995										8.236				8.240			
																	4			
034F0340	256100	467800	sec. 1995										13.648				13.661			
																	13			
034F0343	255580	464400	sec. 1995										12.793				12.793			
																	1			
034F0345	254050	472220	sec. 1995										5.438				5.442			
																	4			
034F0348	253800	462970	sec. 1995										11.703				11.706			
																	2			
034F0349	251360	468920	sec. 1995										4.112				4.111			
																	-2			
034F0350	251020	468500	sec. 1995										3.370				3.371			
																	1			
034F0356	257030	469050	sec. 1995										14.127				14.152			
																	25			
034F0358	258780	472260	sec. 1995										24.160				24.183			
																	23			
034F0359	252950	467840	sec. 1995										5.167				5.169			
																	2			
034F0365	258220	471230	sec. 1995										20.133				20.169			
																	36			
034F0372	257800	464750	sec. 1995										20.573				20.575			
																	2			
034F0373	257900	465440	sec. 1995										20.456				20.458			
																	3			
034F0374	258200	465740	sec. 1995										19.756				19.757			
																	2			
034F0378	250910	470310	sec. 1995										1.583				1.587			

# Meetregister Twente 2010

Datum				15/05/1971	15/05/1976		15/05/1981		01/10/1986		15/05/1991		31/03/1995		16/06/2000		23/01/2006		25/05/2010	
Eenheid				m	m	mm	m	mm	m	mm	m	mm	m	mm	m	mm	m	mm	m	mm
Puntnr.	X (RD)	Y (RD)	Type	dH	dH	dLM dEM	dH	dLM dEM	dH	dLM dEM	dH	dLM dEM	dH	dLM dEM	dH	dLM dEM	dH	dLM dEM	dH	dLM dEM
																			4	
034F0387	254060	469580	sec. 1995										10.432				10.440			
																			8	
034F0388	251200	473380	sec. 1995										-2.195				-2.229			
																			-34	
034F0400	254730	467630	sec. 1995										9.795				9.798			
																			3	
034F0413	252770	470810	sec. 1995										3.951				3.952			
																			1	
034F0417	250310	474800	sec. 1995										-4.240				-4.234			
																			5	
034F0418	251300	474610	sec. 1995										-2.937				-2.934			
																			3	
034F0419	252180	474520	sec. 1995										-0.180				-0.176			
																			4	
034F0420	252990	463470	sec. 1995										9.646				9.648			
																			2	
034F0421	251760	466950	sec. 1995										5.480				5.480			
																			1	
034F0423	256440	468720	sec. 1995										13.684				13.722			
																			38	
034F0424	259200	473280	sec. 1995										27.651				27.654			
																			4	
034F0425	258340	473820	sec. 1995										19.382				19.394			
																			12	
034F0426	255720	472740	sec. 1995										8.269				8.276			
																			7	
034F0428	250670	471950	sec. 1995										6.314				6.302			
																			-12	
034F0429	259510	468960	sec. 1995										28.794				28.796			
																			3	
034F0431	251410	463090	sec. 1995										8.925				8.926			
																			1	
034F0432	254800	462640	sec. 1995										13.563				13.565			
																			2	
034F0433	256540	465440	sec. 1995										18.196				18.197			
																			0	
034F0434	257260	464900	sec. 1995										17.095				17.096			
																			1	
034F0435	250310	470190	sec. 1995										-0.190				-0.190			
																			0	
034F0436	251530	473910	sec. 1995										-3.401				-3.400			
																			1	
034F0437	254010	473740	sec. 1995										4.331				4.338			
																			7	
034F0438	258700	472710	sec. 1995										24.443				24.469			
																			26	

# Meetregister Twente 2010

Datum				15/05/1971	15/05/1976		15/05/1981		01/10/1986		15/05/1991		31/03/1995		16/06/2000		23/01/2006		25/05/2010	
Eenheid				m	m	mm	m	mm	m	mm	m	mm	m	mm	m	mm	m	mm	m	mm
Puntnr.	X (RD)	Y (RD)	Type	dH	dH	dLM dEM	dH	dLM dEM	dH	dLM dEM	dH	dLM dEM	dH	dLM dEM	dH	dLM dEM	dH	dLM dEM	dH	dLM dEM
034F0439	259430	471200	sec. 1995										30.606				30.612			
																		6		
034F0440	259780	473960	sec. 1995										37.712				37.711			
																		-1		
034F0442	257670	473720	sec. 1995										15.514				15.522			
																		8		
034F0444	257690	473720	sec. 1995										15.516				15.524			
																		8		
034F0447	258970	471480	sec. 1995										27.416				27.430			
																		14		
034F0448	255890	472610	sec. 1995										9.736				9.741			
																		5		
034F0449	256230	472410	sec. 1995										11.518				11.524			
																		7		
034F0450	258000	471670	sec. 1995										18.988				19.024			
																		36		
034F0451	256910	471570	sec. 1995										13.234				13.281			
																		47		
034F0453	257710	472180	sec. 1995										17.096				17.137			
																		41		
034F0455	257000	470320	sec. 1995										13.626				13.665			
																		39		
034F0456	258400	471230	sec. 1995										21.021				21.048			
																		27		
034F0457	257100	471370	sec. 1995										14.058				14.099			
																		41		
034F0458	257570	471230	sec. 1995										16.216				16.260			
																		45		
034F0459	257760	471320	sec. 1995										17.850				17.896			
																		46		
034F0460	257880	471390	sec. 1995										18.958				19.001			
																		43		
034F0461	257840	471240	sec. 1995										17.855				17.899			
																		44		
034F0462	257790	471030	sec. 1995										17.079				17.112			
																		33		
034F0463	257620	470840	sec. 1995										15.655				15.694			
																		39		
034F0465	259840	474000	sec. 1995										39.670				39.670			
																		0		
034F0466	259320	473470	sec. 1995										29.042				29.045			
																		3		
034F0471	257830	471530	sec. 1995										18.146				18.184			
																		38		
034F0472	256390	468880	sec. 1995										13.439				13.471			
																		32		
034F0473	256780	468920	sec. 1995										14.212				14.241			

# Meetregister Twente 2010

Datum				15/05/1971	15/05/1976		15/05/1981		01/10/1986		15/05/1991		31/03/1995		16/06/2000		23/01/2006		25/05/2010	
Eenheid				m	m	mm	m	mm	m	mm	m	mm	m	mm	m	mm	m	mm	m	mm
Puntnr.	X (RD)	Y (RD)	Type	dH	dH	dLM dEM	dH	dLM dEM	dH	dLM dEM	dH	dLM dEM	dH	dLM dEM	dH	dLM dEM	dH	dLM dEM	dH	dLM dEM
																			29	
034F0475	259100	470710	sec. 1995										28.313				28.319			
034G0145	249540	462100	sec. 1995										9.415				9.416			6
																			1	
034G0156	249210	461800	sec. 1995										9.723				9.726			
																			3	
034G0162	248450	461720	sec. 1995										8.558				8.560			2
034G0209	248810	460820	sec. 1995										12.127				12.128			
																			2	
034H0003	250100	461920	sec. 1995										10.748				10.750			
																			2	
034H0010	253090	462010	sec. 1995										10.642				10.643			
																			1	
034H0011	251500	462060	sec. 1995										8.389				8.391			2
034H0014	254060	461600	sec. 1995										12.580				12.581			1
034H0016	255030	462190	sec. 1995										13.047				13.049			2
034H0017	253770	460980	sec. 1995										12.131				12.134			3
																			-1	
034H0020	252790	461180	sec. 1995										10.951				10.950			
034H0022	252800	460740	sec. 1995										12.311				12.310			-1
034H0025	253730	460470	sec. 1995										11.729				11.729			0
035A0001	260990	467260	sec. 1995										24.530				24.531			1
																			-1	
035A0004	260700	471150	sec. 1995										29.130				29.129			
035A0006	262040	471030	sec. 1995										20.076				20.078			2
035A0007	262540	470960	sec. 1995										19.284				19.286			2
035A0015	260360	474480	sec. 1995										36.283				36.281			-2
035A0028	261480	468320	sec. 1995										21.235				21.236			1
035A0039	263850	470880	sec. 1995										15.726				15.730			4
035A0046	262270	469470	sec. 1995										18.702				18.703			2
035A0052	263560	470600	sec. 1995										18.268				18.271			2

# Meetregister Twente 2010

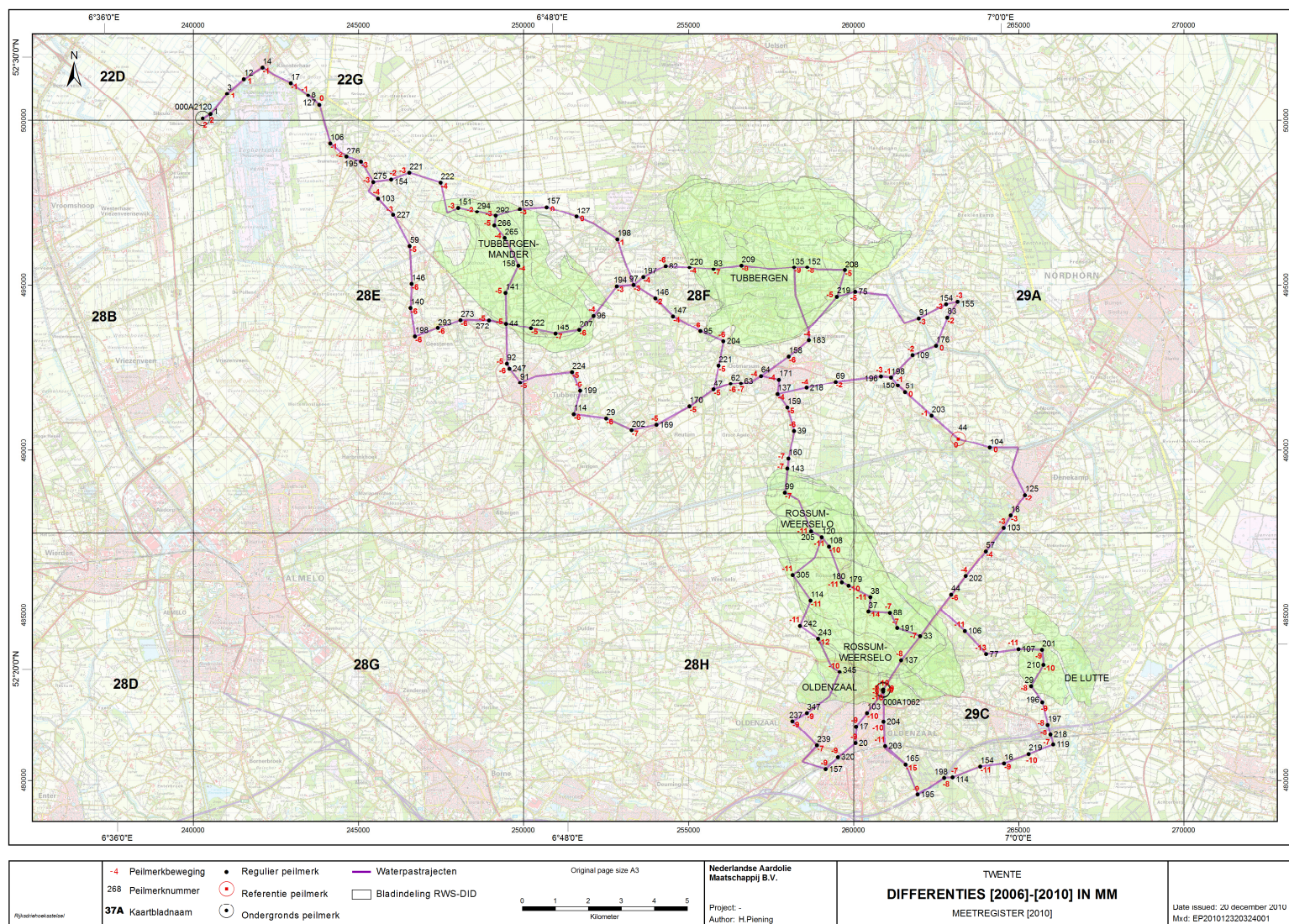
Datum				15/05/1971	15/05/1976		15/05/1981		01/10/1986		15/05/1991		31/03/1995		16/06/2000		23/01/2006		25/05/2010	
Eenheid				m	m	mm	m	mm	m	mm	m	mm	m	mm	m	mm	m	mm	m	mm
Puntnr.	X (RD)	Y (RD)	Type	dH	dH	dLM dEM	dH	dLM dEM	dH	dLM dEM	dH	dLM dEM	dH	dLM dEM	dH	dLM dEM	dH	dLM dEM	dH	dLM dEM
035A0059	265750	473980	sec. 1995										12.545				12.547			
																		2		
035A0064	262580	469800	sec. 1995										18.626				18.627			
																		1		
035A0065	262880	470170	sec. 1995										18.849				18.850			
																		1		
035A0066	263550	470850	sec. 1995										19.395				19.397			
																		2		
035A0067	263380	471400	sec. 1995										15.668				15.668			
																		0		
035A0069	262160	472780	sec. 1995										22.630				22.632			
																		2		
035A0070	262130	473130	sec. 1995										22.058				22.059			
																		1		
035A0071	261800	473640	sec. 1995										22.634				22.636			
																		2		
035A0073	267360	473750	sec. 1995										15.579				15.579			
																		0		
035A0074	263440	471010	sec. 1995										17.623				17.625			
																		2		
035A0085	265970	474660	sec. 1995										12.547				12.549			
																		2		
035A0089	269480	473480	sec. 1995										17.795				17.792			
																		-3		
035A0099	263950	472180	sec. 1995										16.633				16.635			
																		2		
035A0101	267750	473030	sec. 1995										15.303				15.302			
																		-1		
035A0102	260760	474630	sec. 1995										30.553				30.555			
																		2		
035A0103	264820	472650	sec. 1995										12.950				12.957			
																		7		
035A0104	265390	473140	sec. 1995										12.586				12.587			
																		1		
035A0105	266480	473010	sec. 1995										14.206				14.207			
																		1		
035A0106	262200	469150	sec. 1995										19.406				19.407			
																		1		
028F0209	256610	495600	sec. 2000												43.100		43.105	6	43.097	-9
																		6		-3
029A0195	264800	489450	sec. 2000												2.373				2.371	
																				-1
029A0196	260830	492250	sec. 2000												-1.660		-1.658	2	-1.662	-4
																		2		-2
029A0198	261140	492210	sec. 2000												-0.918		-0.919	-1	-0.920	-1
																		-1		-2
029C0114	263000	480100	sec. 2000												31.281		31.285	3	31.277	-7

# Meetregister Twente 2010

Datum				15/05/1971	15/05/1976		15/05/1981		01/10/1986		15/05/1991		31/03/1995		16/06/2000		23/01/2006		25/05/2010	
Eenheid				m	m	mm	m	mm	m	mm	m	mm	m	mm	m	mm	m	mm	m	mm
Puntnr.	X (RD)	Y (RD)	Type	dH	dH	dLM dEM	dH	dLM dEM	dH	dLM dEM	dH	dLM dEM	dH	dLM dEM	dH	dLM dEM	dH	dLM dEM	dH	dLM dEM
																		3		-4
029C0210	265750	483500	sec. 2000												8.569		8.573	4	8.562	-10
																		4		-7
028E0292	249162	497113	sec. 2006														-0.966		-0.970	-3
																				-3
028E0293	247410	493695	sec. 2006														-5.267		-5.273	-6
																				-6
028E0294	248596	497242	sec. 2006														-1.432		-1.434	-2
																				-2
028F0218	258580	491890	sec. 2006														2.006		2.002	-4
																				-4
028F0219	259492	494647	sec. 2006														4.589		4.584	-5
																				-5
028F0220	255035	495530	sec. 2006														45.251		45.246	-4
																				-4
028F0221	255910	492570	sec. 2006														36.066		36.061	-5
																				-5
028F0222	250230	493685	sec. 2006														-0.979		-0.983	-5
																				-5
028F0224	251473	492377	sec. 2006														0.434		0.430	-5
																				-5
028H0345	259577	483280	sec. 2006														11.974		11.964	-10
																				-10
028H0347	258588	482038	sec. 2006														9.962		9.952	-9
																				-9
029A0203	262365	491055	sec. 2006														-0.191		-0.192	-1
																				-1
029C0029	265380	482840	sec. 2006														12.982		12.974	-8
																				-8
029C0088	261100	485080	sec. 2006														14.753		14.746	-7
																				-7
029C0218	265965	481380	sec. 2006														5.780		5.773	-8
																				-8
029C0219	265305	480795	sec. 2006														17.914		17.905	-10
																				-10

## Bijlage 5: Overzichtskaart deformatienet met differenties 2006-2010

(EP201012320324001)



## **Bijlage 6: Opmerkingen waterpassing**

Hieronder volgt een lijst met peilmerken welke waren opgenomen in het meetplan, maar waarvan gebleken is dat deze vervallen zijn:

022G0013	028F0148	029A0097
022G0153	028F0150	029A0099
022G0154	028F0195	029A0102
022G0162	028F0196	029A0105
028E0150	028H0057	029A0124
028E0196	028H0238	029A0177
028E0204	028H0272	029C0025
028F0051	028H0287	029C0032
028F0070	028H0336	029C0042
028F0073	029A0019	029C0043
028F0076	029A0032	029C0199
028F0086	029A0046	029C0203
028F0088	029A0050	
028F0125	029A0096	

Lijst met aangemeten peilmerken, welke niet in 2005/2006 zijn aangemeten:

022G0121	028F0227	028H0304
028E0281	028F0228	028H0319
028E0282	028F0229	029A0185
028E0283	028F0230	029A0195
028E0298	028F0231	029A0206
028F0108	028F0232	029A0207
028F0136	028H0117	029C0222
028F0151	028H0286	029C0224

**Bijlage 7:     Kalibratierapporten instrumentarium**

Zie bijgevoegde bestanden